



Elettrovalvola 2/2 vie N.C. Azione mista Antideflagrante - Atex Ex d

21HT3KIV110

÷

21HT6KIV250

PRESENTAZIONE:

E.V. ad azione mista adatta all'intercettazione dei fluidi compatibili con i materiali costruttivi. Custodia bobina in lega leggera, a prova di esplosione "Ex d". Parti elettriche e meccaniche in conformità alla Direttiva Atex 94/9/CE Atex. Non è richiesta una pressione minima di funzionamento. I materiali utilizzati e le prove eseguite garantiscono affidabilità e durata.

IMPIEGO: Atmosfere potenzialmente esplosive
Zona 1, 2, 21, 22

RACCORDI: G 3/8 - G 1

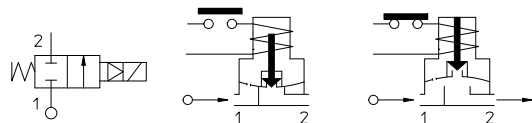
BOBINE: 8W - Ø 13
BDA 155°C (class F)

Pressione massima ammissibile (PS) 16 bar
Temperatura ambiente custodia - 40°C + 60°C



Guarnizioni	Temperatura		Fluidi
V=FKM+ PA (elastomero fluorurato+poliammide)	- 10°C	+80°C	Olii leggeri (2°E), benzina gasolio
Y=NBR + PA (nitrile +poliammide))	- 10°C	+ 80°C	Acqua, aria, gas inerti

Per tenute diverse dal FKM sostituire la lettera "V" con le lettere corrispondenti alle altre tenute. Es. 21HT3KIB110.



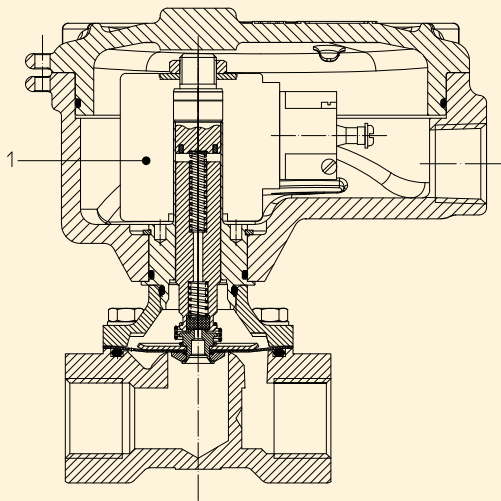
Raccordo ISO 228/1	Codice	Viscosita max ammissibile		Ø mm	Kv l/min	Potenza watt	Pressione		
		cSt	°E				min bar	M.O.P.D	
								AC bar	DC bar
G 3/8	21HT3KIV110	12	~ 2	11	20	8	0	14	5
G 1/2	21HT4KIV160								
G 3/4	21HT5KIV160								
G 1	21HT6KIV250			25	120				



(Conforme alla Direttiva 94/9/CE ATEX)
II 2G Ex d IIC T6 o T5 Gb
II 2D Ex tb IIIC T80°C o T95°C Db IP67

Nota :Su richiesta e per quantità.

La "ODE" si riserva il diritto di apportare modifiche tecniche ed estetiche senza obbligo di preavviso.



MATERIALI:

Corpo	Ottone - UNI EN 12165 CW617N
Cannotto	Acciaio inox AISI serie 300
Nucleo fisso	Acciaio inox AISI serie 400
Nucleo mobile	Acciaio inox AISI serie 400
Anello di sfasamento	Rame - Cu 99,9%
Molla	Acciaio inox AISI serie 300
Otturatore	Standard: V=FKM+PA A richiesta: Y=NBR+PA
Orificio	Ottone - UNI EN 12165 CW617N
Custodia	Alluminio pressofuso

Conformità connettore ISO 4400

CARATTERISTICHE:

Conformità elettriche	IEC 335
Grado di protezione	IP 65 EN 60529 (DIN 40050) con custodia corredata di pressacavo Atex Ex d.

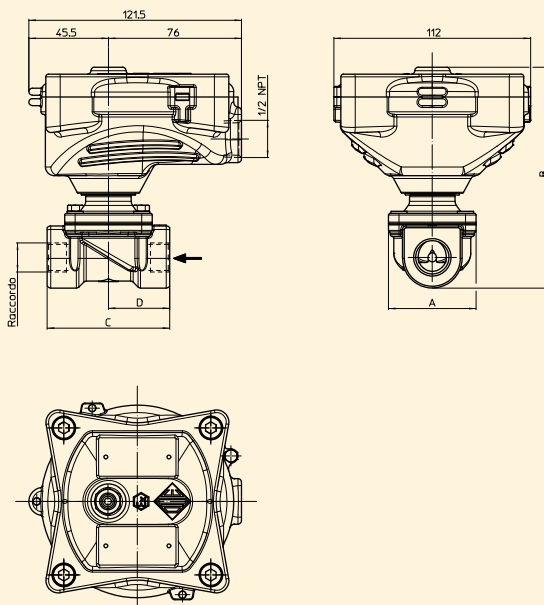
PARTI DI RICAMBIO:

- 1. Bobina:**
- BDA08012CS
 - BDA08024CS
 - BDA08024DS
 - BDA08048AS
 - BDA08048CS
 - BDA08110CS
 - BDA08110DS
 - BDA08223DS

ACCESSORI:

Cod. P992219 Pressacavo
(da ordinare a parte)

DIMENSIONI:



Tipo	Raccordo ISO 228/1	A mm	B mm	C mm	D mm
21HT3KIV110	G 3/8	50	113	56	28
21HT4KIV160	G 1/2		125	70	35
21HT5KIV160	G 3/4	65	131	104	52
21HT6KIV250	G 1				

BOBINA TIPO	POTENZA		
	W ==	Esercizio VA ~	Allo spunto VA ~
B	8	14,5	25