



# Ventil, 2/2 Wege, N.C., durchflussrichtung unterhalb des Sitzes. , schrägsitzventil Pneumatisch gesteuert

21IA4T15GC1-5  
÷  
21IA6T25GC1-5

## PRODUKTBESCHREIBUNG:

- Hoher Durchfluss dank der Schrägsitz - Konstruktion.
- Anti - Wasserschlag Funktion mit Eingang unterhalb des Sitzes.
- Pneumatisch betätigtes Ventil mit korrosionsbeständigem Edelstahl Gehäuse.
- Pneumatische Betätigung (360° drehbar).
- Die selbst-justierende Positionierung des Verschlusses garantiert die beste Abdichtung.
- Optische Positionsanzeige.
- Sie können bei gasförmigen Medien auch bei Gegendruck verwendet werden. (Der Gegendruck darf nicht grösser als der maximal zulässige Betriebsdruck sein - Siehe Diagramm MOPD)
- Selbstnachstellende Stopfbuchse , wartungsfrei
- Die Ventile können in beliebiger Einbaulage montiert werden

**EINSATZGEBIETE:** Industriautomation, Wärmetechnik, Wasser, Heisswasser, Dampf (180°C), Aggressive und Medien aus der Nahrungsmittelindustrie

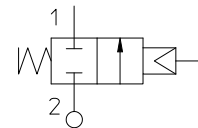
**ANSCHLUSS:** G 1/2 - G 1

## MERKMALE VENTIL:

Mediumtemperatur	- 10°C + 180°C
Umgebungstemperatur	- 10°C + 60°C
Viskosität des fluids	max 600 cSt
Material	Edelstahl AISI Serie 316
Dichtung	PTFE
Schaftdichtungen stopfbuchse	PTFE, FKM

## MERKMALE ANTRIEB:

Steuermedien	Trockene und ölhaltige Luft, neutrale Fluide
Medientemperatur	max + 60°C
Gehäuse	AISI 316
O-Ring Dichtung	NBR
Betätigung	Ø 50



Anschluss ISO 228/1	Art.-Nr.	Ø mm	Kv		Steuer- druck (bar)		Differenzdruck (bar)		Maximal- druck PS (bar)	Ge- wicht Kg
			l/min		min	max	min	max		
G 1/2	21IA4T15GC1-5	15	80		5	8	0	25	40	1,6
G 3/4	21IA5T20GC1-5	20	150	15				1,7		
G 1	21IA6T25GC1-5	25	190	10				2,1		

### Anm.

Verfügbare Pilot Magnetventil 31A3AV20+BDA (siehe Katalog)  
in Verbindung mit separatem Doppelnippel mit Aussengewinde G 1/8 - G 1/8  
Kompatibilität der medien bei kontakt mit material.

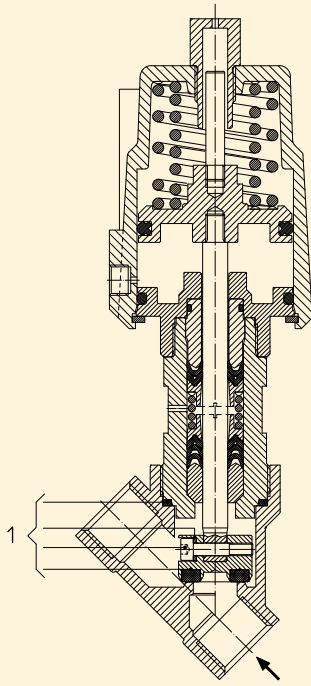
Die Firma "ODE" behält sich sämtliche Rechte vor, Konstruktions-, Maß- und Werkstoffänderungen ohne Ankündigung vorzunehmen.

**WARTUNGSKIT:****1.**

G 1/2 R500078

G 3/4 R500081

G 1 R500084

**ABMESSUNGEN:**

Anschluss ISO 228/1	A mm	B mm	C mm	D mm	H mm	L mm	T mm
G 1/2	190,6	SW 27	156	15,4	139,7	65	17
G 3/4	190,8	SW 32	162	21,4	139,8	75	19
G 1	200,3	SW 41	168	25	146,6	90	20,5

