



Elettrovalvola 2/2 vie N.C. Azione mista

21IH6K1F250-LT

PRESENTAZIONE:

E.V. ad azione diretta adatta all'intercettazione dei fluidi compatibili con i materiali costruttivi.
Non è richiesta una pressione minima di funzionamento.
I materiali utilizzati e le prove eseguite garantiscono affidabilità e durata.
E.V. progettata e realizzata appositamente per essere impiegata in condizioni di bassa temperatura ambiente e del fluido.

IMPIEGO: Automazione, Riscaldamento
Chimica

RACCORDI: G 1

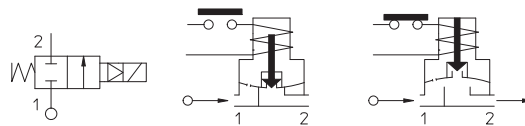
BOBINE: 8W - Ø 13
BDV 180°C (classe H)

**INCAPSULAMENTO E ROCCHETTO SONO REALIZZATI
CON MATERIALE VERGINE AL 100%.**

Pressione massima ammissibile (PS) 16 bar
Temperatura ambiente:
limite inferiore: - 40°C
limite superiore: consultare le pagine catalogo bobine



Guarnizioni	Temperatura		Fluidi
FLT=H-NBR per basse temperature (nitrile idrogenato)	- 40°C	+130°C	Aria, gas inerti, glicole



Raccordo ISO 228/1	Codice	Viscosità max ammissibile		Ø mm	Kv l/min	Potenza watt	Pressione		
		cSt	°E				min bar	M.O.P.D. AC bar DC bar	
G 1	21IH6K1F250-LT	12	~ 2	25	140*	8	0	14	3

Note

* ATTENZIONE: possibile diminuzione della portata (approssimativamente con tasso pari al 15%) in condizioni di bassa temperatura ambiente e del fluido | E' consigliabile montare l'Elettrovalvola in modo da assicurare che la bobina rimanga sempre rivolta verso l'alto | Su richiesta e per quantità.

La "ODE" si riserva il diritto di apportare modifiche tecniche ed estetiche senza obbligo di preavviso.

MATERIALI:

Corpo	Acciaio inox AISI 316
Cannotto	Acciaio inox AISI 316
Nucleo fisso	Acciaio inox AISI serie 400
Nucleo mobile	Acciaio inox AISI serie 400
Anello di sfasamento	Rame dorato
Molla	Acciaio inox AISI serie 300
Otturatore	FLT=H-NBR
Orificio	Acciaio inox AISI 316

A richiesta:

Connettore	Pg 9 o Pg 11
Conformità connettore	ISO 4400

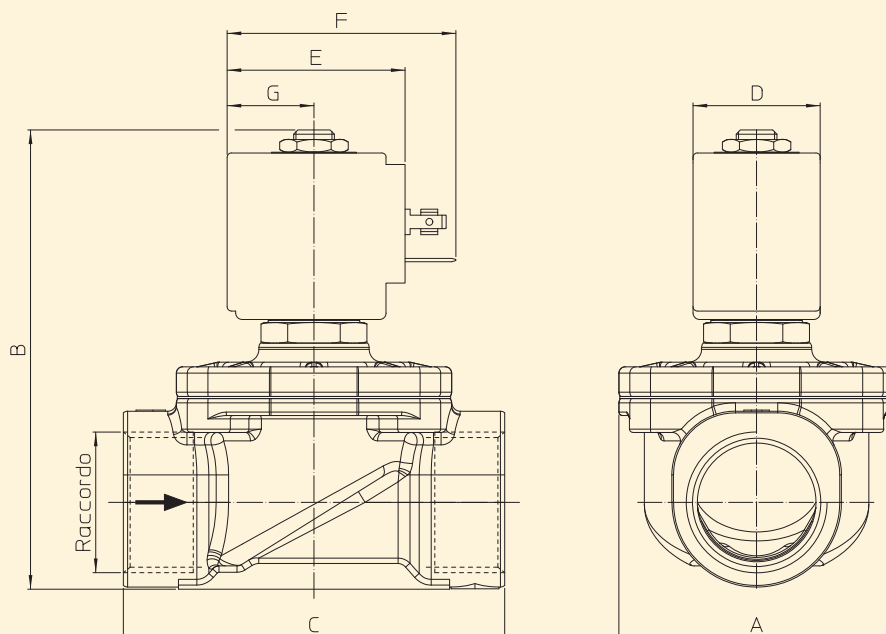
CARATTERISTICHE:

Conformità elettriche	IEC 335
Grado di protezione	IP 65 EN 60529 (DIN 40050) con elettromagnete corredato di connettore.

PARTI DI RICAMBIO:

- 1. Bobina:**
Vedi elenco bobine
- 2. Assieme cannotto:**
Cod. R450811
- 3. Guarnizione O-Ring:**
Cod. R990000/FLT
- 4. Guarnizione O-Ring:**
Cod. R992109/FLT
- 5. Assieme membrana con nucleo mobile:**
Cod. R452846/FLT

DIMENSIONI:



Tipo	Raccordo ISO 228/1	A mm	B mm	C mm
21IH6K1F250-LT	G 1	65	109	90

BOBINA TIPO	POTENZA			DIMENSIONI			
	W	Esercizio VA ~	Allo spunto VA ~	D mm	E mm	F mm	G mm
B	8	14,5	25	30	42	54	20,5