



Elettrovalvola 2/2 vie N.C. Azione mista

21IN3K1V150-IH
÷
21IN8K1V400-IHS

PRESENTAZIONE:

E.V. ad azione mista adatta all'intercettazione dei fluidi compatibili con i materiali costruttivi.
Non è richiesta una pressione minima di funzionamento.
I materiali utilizzati e le prove eseguite garantiscono affidabilità e durata.

IMPIEGO: Automazione - Riscaldamento - Chimica

RACCORDI: 3/8 NPT - 1 1/2 NPT

BOBINE:

8W - Ø 13			
BDA - BSA	155°C	(classe F)	
BDV	180°C	(classe H)	
12W - Ø 13			
UDA	155°C	(classe F)	
14W - Ø 13			
GDA - GDS	155°C	(classe F)	
GDH - GDV	180°C	(classe H)	

**INCAPSULAMENTO E ROCCHETTO SONO REALIZZATI
CON MATERIALE VERGINE AL 100%.**

Pressione massima ammissibile (PS) 16 bar

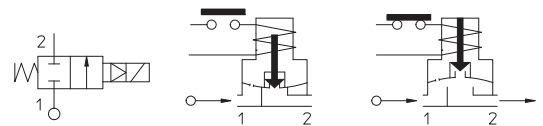
Temperatura ambiente:

Consultare le pagine di catalogo bobine per le relative compatibilità.



Guarnizioni	Temperatura		Fluidi
V =FKM + PA (elastomero fluorurato+poliammide)	- 10°C	+140°C	Olii leggeri (2°E), benzina gasolio
B =NBR + PA (nitrile +poliammide)	- 10°C	+ 90°C	Acqua, aria, gas inerti

Per tenute diverse da FKM sostituire la lettera "V" con le lettere corrispondenti alle altre tenute. Es. 21IN3K1**B**150-IH.

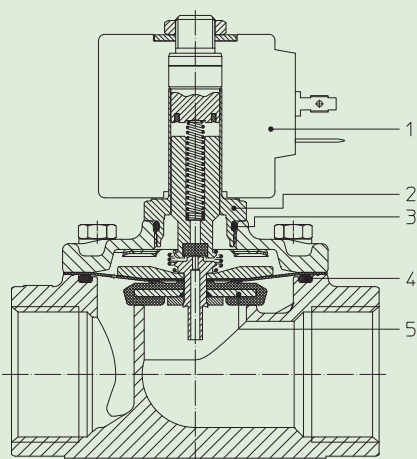
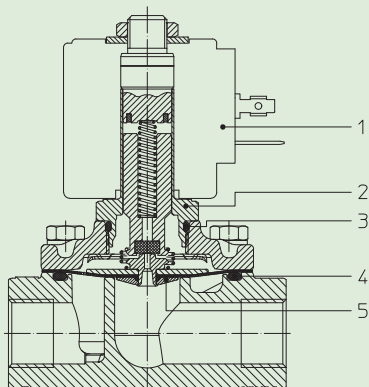


Raccordo ANSI/ASME BI.20.1	Codice	Viscosità max ammissibile		Ø mm	Kv l/min	Potenza watt	Pressione			
		cSt	°E				min bar	M.O.P.D. AC bar DC bar		
3/8 NPT	21IN3K1V150-IH	12	~ 2	15	40	8	0	14	6	
						12		-	14	
1/2 NPT	21IN4K1V160-IH				16	50		8	14	6
								12	-	14
3/4 NPT	21IN5K1V200-IH				20	60		8	14	6
								12	-	14
1 NPT	21IN6K1V250-IH			25	140	8		14	3	
						12		-	8	
1 1/4 NPT	21IN7K1V350-IH			35	300	14		14	-	
								250	-	7
	21IN8K1V400-IH					40		320	14	-
									250	-



con approvazione CE

(direttiva 97/23/CE sulle attrezzature a pressione)
per E.V. 21IN7÷21IN8...-IHS



MATERIALI:

Corpo Acciaio inox AISI 316
Cannotto Acciaio inox AISI 316
Nucleo fisso Acciaio inox AISI serie 400
Nucleo mobile Acciaio inox AISI serie 400
Anello di sfasamento Rame dorato
Molla Acciaio inox AISI serie 300
Otturatore Standard: V=FKM+PA
 A richiesta: B=NBR+PA
Orificio Acciaio inox AISI 316

A richiesta:
Connettore Pg 9 o Pg 11
Conformità connettore ISO 4400

CARATTERISTICHE:

Conformità elettriche IEC 335
Grado di protezione IP 65 EN 60529 (DIN 40050)
 con elettromagnete corredato di connettore.

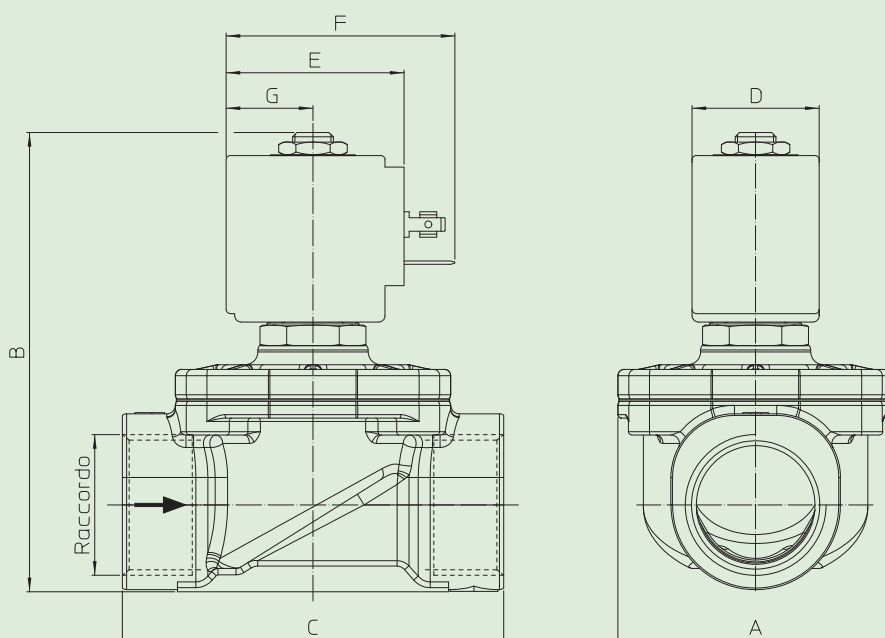
PARTI DI RICAMBIO:

- 1. Bobina:** 3/4 NPT Cod. R452899/V
 Vedi elenco bobine 1 NPT Cod. R452846/V
- 2. Assieme cannotto:** 1 1/4 + 1 1/2 NPT Cod. R452904/V
 Cod. R450811
- 3. Guarnizione O-Ring:** Cod. R990000/V
- 4. Guarnizione O-Ring:** 3/8 + 1/2 NPT Cod. R990105/V
 3/4 NPT Cod. R992103/V
 1 NPT Cod. R992109/V
 1 1/4 + 1 1/2 NPT Cod. R992101/V
- 5. Assieme membrana con nucleo mobile:** 3/8 + 1/2 NPT Cod. R452894/V

KIT:

- 3/8 + 1/2 NPT
 KTGIH3K1V15=4+5
 3/4 NPT
 KTGIH5K1V20=4+5
 1 NPT
 KTGIH6K1V25=4+5
 1 1/4 + 1 1/2 NPT
 KTGIH7K1V35=4+5

DIMENSIONI:



Tipo	Raccordo	A mm	B mm	C mm
21IN3K1V150	3/8 NPT	52	92	68
21IN4K1V160	1/2 NPT			
21IN5K1V200	3/4 NPT	58	100	75
21IN6K1V250	1 NPT	65	109	90
21IN7K1V350	1 1/4 NPT	94	126	128
21IN7K1V350-IHS				
21IN8K1V400	1 1/2 NPT			
21IN8K1V400-IHS				

BOBINA TIPO	POTENZA			DIMENSIONI			
	W	Esercizio VA ~	Allo spunto VA ~	D mm	E mm	F mm	G mm
B	8	14,5	25	30	42	54	20,5
U	12	23	35	36	48	60	23,5
G	14	27	43	52	55	67	25