



# Elettrovalvola 2/2 vie N.A. Azione mista

21IN3Z1V150-IH

÷

21IN5Z1V200-IH

## PRESENTAZIONE:

E.V. ad azione mista adatta all'intercettazione dei fluidi compatibili con i materiali costruttivi.

Non è richiesta una pressione minima di funzionamento.

I materiali utilizzati e le prove eseguite garantiscono affidabilità e durata.

**IMPIEGO:** Automazione - Riscaldamento - Chimica

**RACCORDI:** 3/8 NPT - 3/4 NPT

**BOBINE:** 8W - Ø 13  
 BDA 155°C (classe F)  
 BDV 180°C (classe H)

**INCAPSULAMENTO E ROCCHETTO SONO REALIZZATI  
CON MATERIALE VERGINE AL 100%.**

Pressione massima ammissibile (PS) 16 bar

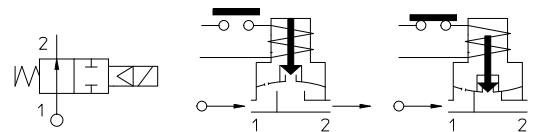
Temperatura ambiente:

Consultare le pagine di catalogo bobine per le relative compatibilità.



| Guarnizioni  | Temperatura |        | Fluidi                                 |
|--|-------------|--------|--|
| <b>V</b> =FKM + PA<br>(elastomero fluorurato+poliammide) | - 10°C      | +140°C | Olii leggeri (2°E), benzina<br>gasolio |
| <b>B</b> =NBR + PA<br>(nitrile +poliammide)              | - 10°C      | + 90°C | Acqua, aria, gas inerti, gasolio       |

Per tenute diverse da FKM+PA sostituire la lettera "V" con le lettere corrispondenti alle altre tenute. Es. 21IN3Z1**B**150-IH.



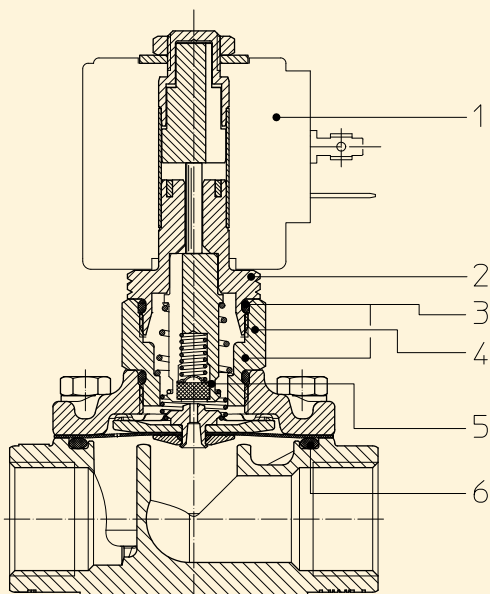
| Raccordo<br>ANSI/ASME<br>BI.20.1 | Codice         | Viscosita max<br>ammissibile |     | Ø<br>mm | Kv<br>l/min | Potenza<br>watt | Pressione |          |        |
|----------------------------------|----------------|------------------------------|-----|---------|-------------|-----------------|-----------|----------|--------|
|                                  |                | cSt                          | °E  |         |             |                 | min       | M.O.P.D. |        |
|                                  |                |                              |     |         |             |                 | bar       | AC bar   | DC bar |
| 3/8 NPT                          | 21IN3Z1V150-IH | 12                           | ~ 2 | 15      | 30          | 8               | 0         | 10 *     | 10     |
| 1/2 NPT                          | 21IN4Z1V160-IH |                              |     | 16      | 40          |                 |           |          |        |
| 3/4 NPT                          | 21IN5Z1V200-IH |                              |     | 20      | 50          |                 |           |          |        |

## Nota

\* Per versione AC, la bobina DC verrà corredata con ponte raddrizzatore.

Su richiesta e per quantità.

La "ODE" si riserva il diritto di apportare modifiche tecniche ed estetiche senza obbligo di preavviso.



### MATERIALI:

|                             |   |
|-----------------------------|---|
| <b>Corpo</b>                | Acciaio inox AISI 316                       |
| <b>Cannotto</b>             | Acciaio inox AISI 316                       |
| <b>Nucleo fisso</b>         | Acciaio inox AISI serie 400                 |
| <b>Nucleo mobile</b>        | Acciaio inox AISI serie 400                 |
| <b>Anello di sfasamento</b> | Rame dorato                                 |
| <b>Molla</b>                | Acciaio inox AISI serie 300                 |
| <b>Otturatore</b>           | Standard: V=FKM+PA<br>A richiesta: B=NBR+PA |
| <b>Orificio</b>             | Acciaio inox AISI 316                       |

**A richiesta:** Pg 9 o Pg 11  
**Connettore** ISO 4400  
**Conformità connettore** ISO 4400

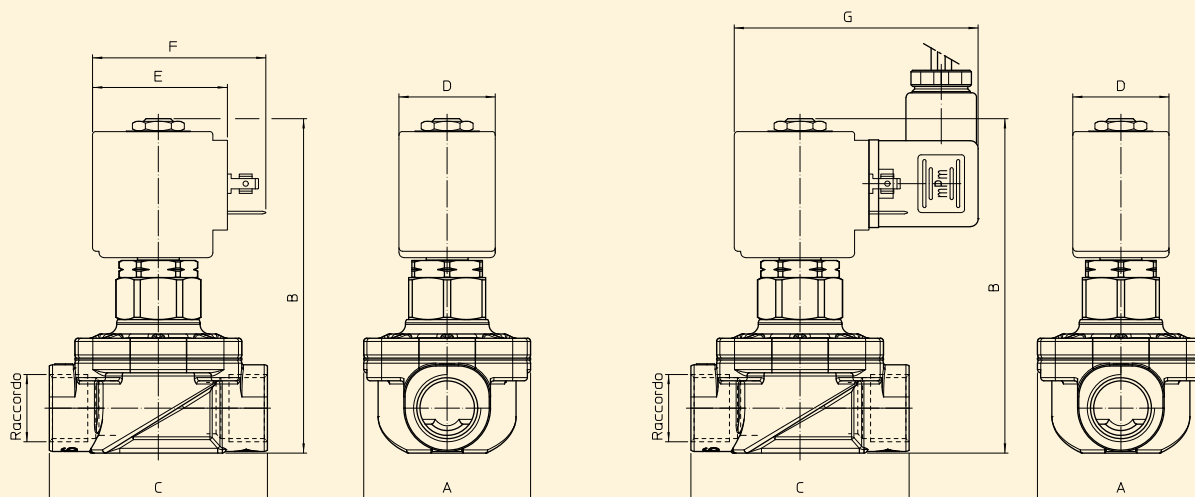
### CARATTERISTICHE:

**Conformità elettriche** IEC 335  
**Grado di protezione** IP 65 EN 60529 (DIN 40050)  
 con elettromagnete corredato di connettore.

### PARTI DI RICAMBIO:

- |   |                   |                |
|---|-------------------|----------------|
| <b>1. Bobina:</b>                             | 3/4 NPT           | Cod. R453320/V |
| Vedi elenco bobine                            |                   |                |
| <b>2. Assieme cannotto senza guarnizione:</b> | 3/8 NPT÷1/2 NPT   | Cod.R990105/V  |
| Cod. R452908/D                                | 3/4 NPT           | Cod. R992103/V |
| <b>3. Guarnizione O-Ring:</b>                 | <b>KIT:</b>       |                |
| Cod. R990000/V                                | 3/8 NPT ÷ 1/2 NPT |                |
| <b>4. Assieme ghiera con guarnizione:</b>     | KTGIH3Z1V15=5+6   |                |
| Cod. R453321/V                                | 3/4 NPT           |                |
| <b>5. Assieme membrana con molla:</b>         | KTGIH5Z1V20=5+6   |                |
| 3/8 NPT÷1/2 NPT                               | Cod.R453317/V     |                |

### DIMENSIONI:



| Tipo           | Raccordo | A mm | B mm | C mm |
|----------------|----------|------|------|------|
| 21IN3Z1V150-IH | 3/8 NPT  | 52   | 92   | 68   |
| 21IN4Z1V160-IH | 1/2 NPT  |      |      |      |
| 21IN5Z1V200-IH | 3/4 NPT  | 58   | 100  | 75   |

| BOBINA TIPO | POTENZA |                |                  | DIMENSIONI |      |      |      |
|-------------|---------|----------------|------------------|------------|------|------|------|
|             | W       | Esercizio VA ~ | Allo spunto VA ~ | D mm       | E mm | F mm | G mm |
| B           | 8       | 14,5           | 25               | 30         | 42   | 54   | 76   |