



Elettrovalvola 2/2 vie N.C.
Azione indiretta - Comando manuale e
regolazione velocità di chiusura

21W3KB190-MR
 ÷
21W7KB500-MR

PRESENTAZIONE:

E.V. ad azione indiretta adatta all'intercettazione dei fluidi compatibili con i materiali costruttivi.

È richiesta una pressione minima di funzionamento di 0,2 bar. I materiali utilizzati e le prove eseguite garantiscono affidabilità e durata.

IMPIEGO: Automazione
 Riscaldamento

RACCORDI: G 3/4 - G 2

BOBINE: 8W - Ø 13
 BDA - BSA 155°C (classe F)
 BDV 180°C (classe H)

INCAPSULAMENTO E ROCCHETTO SONO REALIZZATI CON MATERIALE VERGINE AL 100%.

Pressione massima ammissibile (PS)

G 3/4 - G 1 25 bar
 G 1 1/4 - G 2 16 bar

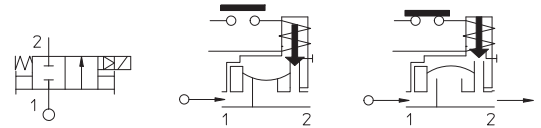
Temperatura ambiente:

Consultare le pagine di catalogo bobine per le relative compatibilità.



Guarnizioni	Temperatura		Fluidi
B =NBR (nitrile)	- 10°C	+ 90°C	Acqua, aria, gas inerti
E =EPDM (etilene-propilene)	- 10°C	+140°C	Acqua, vapore bassa pressione
V =FKM (elastomero fluorurato)	- 10°C	+140°C	Olii leggeri (2°E), benzina gasolio

Per tenute diverse dal NBR sostituire la lettera "B" con le lettere corrispondenti alle altre tenute. Es. 21W3**E**190-MR.



Raccordo ISO 228/1	Codice	Viscosità max ammissibile		Ø mm	Kv l/min	Potenza watt	Pressione		
		cSt	°E				min bar	M.O.P.D.	
							bar	AC bar	DC bar
G 3/4	21W3KB190-MR	12	~ 2	19	140	8	0,2	16	16
G 1	21W4KB250-MR			25	190				
G 1 1/4	21W5KB350-MR			35	400			10	10
G 1 1/2	21W6KB400-MR			40	520				
G 2	21W7KB500-MR			50	750				



con approvazione CE
 (direttiva 2014/68/UE sulle attrezzature a pressione)
 per EV 21W5÷21W7

Nota

Su richiesta e per quantità.

La "ODE" si riserva il diritto di apportare modifiche tecniche ed estetiche senza obbligo di preavviso.

MATERIALI:

Corpo	Ottone - UNI EN 12165 CW617N
Cannotto	Acciaio inox AISI serie 300
Nucleo fisso	Acciaio inox AISI serie 400
Nucleo mobile	Acciaio inox AISI serie 400
Anello di sfasamento	Rame - Cu 99,9%
Molla	Acciaio inox AISI serie 300
Otturatore	Standard: B=NBR A richiesta: E=EPDM V=FKM
Orificio	Ottone - UNI EN 12165 CW617N

A richiesta:

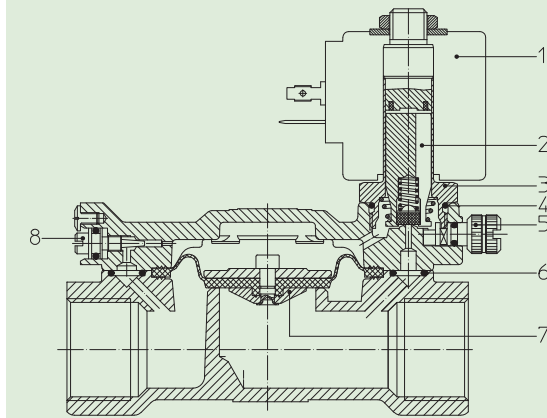
Connettore	Pg 9 o Pg 11
Conformità connettore	ISO 4400

CARATTERISTICHE:

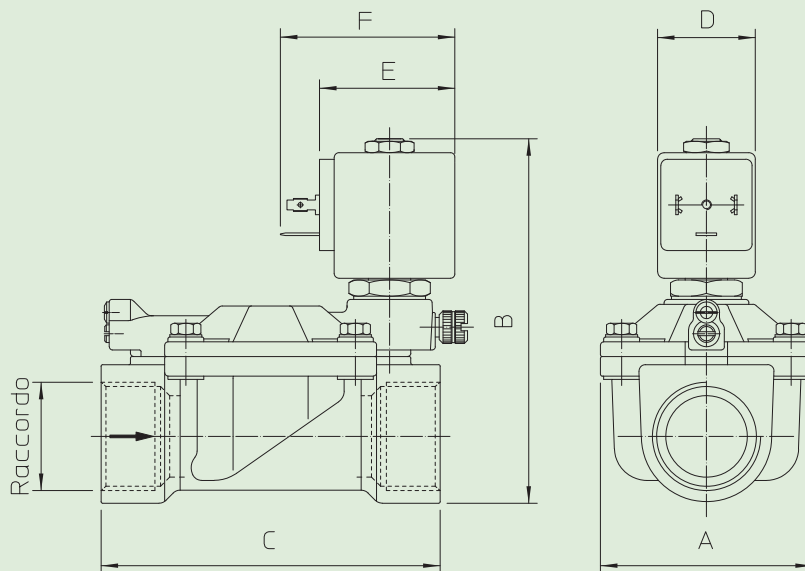
Conformità elettriche	IEC 335
Grado di protezione	IP 65 EN 60529 (DIN 40050) con elettromagnete corredato di connettore.

PARTI DI RICAMBIO:

1. Bobina: Vedi elenco bobine	7. Assieme membrana: G 3/4-G 1 Cod. R450431/B G 1 1/4-G 1 1/2 Cod. R450466/B G 2 Cod. R450432/B
2. Assieme nucleo mobile: Cod. R450886/B	8. Vite di regolazione: Cod. R450728/B
3. Assieme cannotto : Cod. R450603	
4. Guarnizione O-Ring: Cod. R990000/B	KIT: KT130KB30-F= 2+3+4
5. Comando manuale: Cod. R451772/B	KIT MANUTENZIONE: KTG0W3KB19= 2+6+7 KTG0W5KB35= 2+6+7 KTG0W7KB50= 2+6+7
6. Guarnizione O-Ring: G 3/4- G 1 Cod. R990002/B G 1 1/4-G 1 1/2 Cod. R990005/B G 2 Cod. R990081/B	



DIMENSIONI:



Tipo	Raccordo ISO 228/1	A mm	B mm	C mm
21W3KB190-MR	G 3/4	65	105	104
21W4KB250-MR	G 1		112	
21W5KB350-MR	G 1 1/4	98	125	144
21W6KB400-MR	G 1 1/2			
21W7KB500-MR	G 2	118	141	172

BOBINA TIPO	POTENZA			DIMENSIONI		
	W	Esercizio VA ~	Allo spunto VA ~	D mm	E mm	F mm
B	8	14,5	25	30	42	54