



**Elettrovalvola 2/2 vie N.C.  
Azione indiretta  
Antideflagrante - Atex Ex d**

**21W3KIB190  
÷  
21W7KIB500**

**PRESENTAZIONE:**

E.V. ad azione indiretta adatta all'intercettazione dei fluidi compatibili con i materiali costruttivi. Custodia bobina in lega leggera, a prova di esplosione "Ex d". Parti elettriche e meccaniche in conformità alla Direttiva Atex 2014/34/UE. E' richiesta una pressione minima di funzionamento di 0,2 bar. I materiali utilizzati e le prove eseguite garantiscono affidabilità e durata.

**IMPIEGO:** Atmosfere potenzialmente esplosive  
Zone 1, 2, 21, 22

**RACCORDI:** G 3/4 - G 2

**BOBINE:** 8W - Ø 13  
BDV 180°C (classe H)

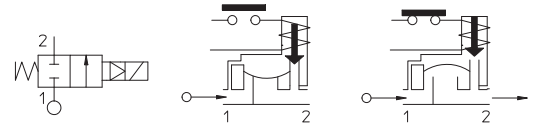
Pressione massima ammissibile (PS)

G 3/4 - G 1 25 bar  
G 1 1/4 - G 2 16 bar  
Temperatura ambiente custodia - 40°C + 60°C



Guarnizioni	Temperatura		Fluidi
B=NBR (nitrile)	- 10°C	+ 80°C	Acqua, aria, gas inerti
E=EPDM (etilene-propilene)	- 10°C	+ 80°C	Acqua, vapore bassa pressione
V=FKM (elastomero fluorurato)	- 10°C	+ 80°C	Oli leggeri (2°E), benzina gasolio
F=H-NBR (nitrile idrogenato)	- 30°C	+ 80°C	Acqua, aria, gas inerti, R 134a, R 404a

Per tenute diverse dal NBR sostituire la lettera "B" con le lettere corrispondenti alle altre tenute. Es. 21W3KIV190.



Raccordo ISO 228/1	Codice	Viscosità max ammissibile		Ø mm	Kv l/min	Potenza watt	Pressione		
		cSt	°E				min bar	M.O.P.D. AC bar DC bar	
G 3/4	21W3KIB190	12	~ 2	19	140	8	0,2	16	16
G 1	21W4KIB250			25	190				
G 1 1/4	21W5KIB350			35	400				
G 1 1/2	21W6KIB400			40	520			10	10
G 2	21W7KIB500			50	750				



**con approvazione CE**  
(direttiva 2014/68/UE sulle attrezzature a pressione)  
per EV 21W5÷21W7



(Conforme alla Direttiva 2014/34/UE ATEX)  
II 2G Ex d IIC T6 o T5 Gb  
II 2D Ex tb IIIC T80°C o T95°C Db IP67

**Note**

Su richiesta e per quantità.

La "ODE" si riserva il diritto di apportare modifiche tecniche ed estetiche senza obbligo di preavviso.

**MATERIALI:**

<b>Corpo</b>	Ottone - UNI EN 12165 CW617N
<b>Cannotto</b>	Acciaio inox AISI serie 300
<b>Nucleo fisso</b>	Acciaio inox AISI serie 400
<b>Nucleo mobile</b>	Acciaio inox AISI serie 400
<b>Anello di sfasamento</b>	Rame - Cu 99,9%
<b>Molla</b>	Acciaio inox AISI serie 300
<b>Otturatore</b>	Standard: B=NBR A richiesta: V=FKM; E=EPDM ; F=H-NBR
<b>Orificio</b>	Ottone - UNI EN 12165 CW617N
<b>Custodia</b>	Alluminio pressofuso più passivazione

**Conformità connettore** ISO 4400

**CARATTERISTICHE:**

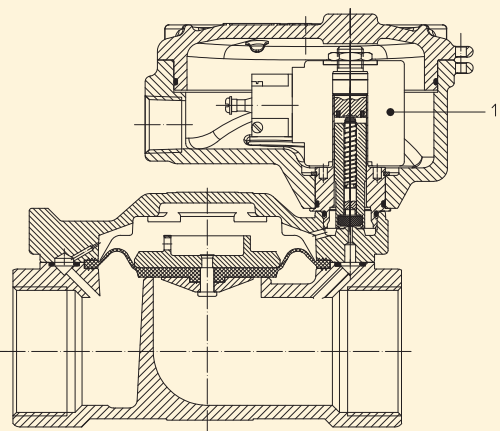
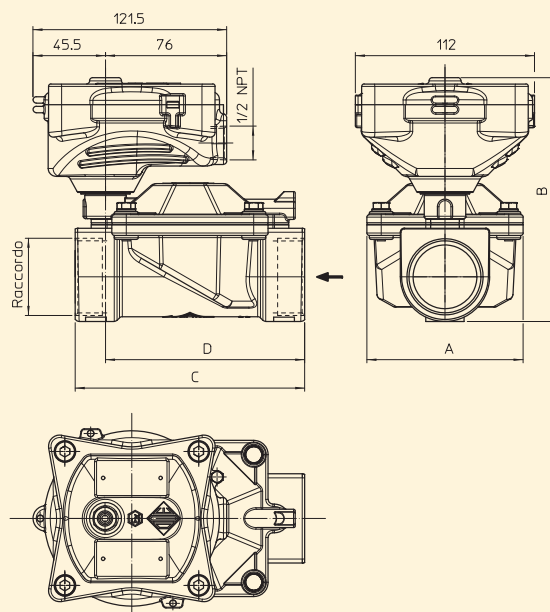
<b>Conformità elettriche</b>	IEC 335
<b>Grado di protezione</b>	IP 67 EN 60529 (DIN 40050) se corredato con pressacavo Atex Ex d grado IP67 o superiore.

**PARTI DI RICAMBIO:****1. Bobina:**

Vedi elenco bobine per  
Elettrovalvole Antideflagranti  
Atex - Ex d

**ACCESSORI:**

Cod. P992219 Pressacavo  
(da ordinare a parte)

**DIMENSIONI:**

Tipo	Raccordo ISO 228/1	A mm	B mm	C mm	D mm
21W3KIB190	G 3/4	65	128	104	89
21W4KIB250	G 1		136		
21W5KIB350	G 1 1/4	98	153	144	125
21W6KIB400	G 1 1/2				
21W7KIB500	G 2	118	144	172	150

BOBINA TIPO	POTENZA		
	W ==	Esercizio VA ~	Allo spunto VA ~
B	8	14,5	25