



Elettrovalvola 2/2 vie N.A. Azione indiretta - NSF Certified

21W3Z1E190-T5

÷

21W4Z1E250-T5

PRESENTAZIONE:

E.V. ad azione indiretta adatta all'intercettazione dei fluidi compatibili con i materiali costruttivi.

È richiesta una pressione minima di funzionamento di 0,2 bar. I materiali utilizzati e le prove eseguite garantiscono affidabilità e durata.

IMPIEGO: Automazione
Riscaldamento

RACCORDI: G 3/4 - G 1

BOBINE: 8W - Ø 13
BDA - BSA 155°C (classe F)
BDV 180°C (classe H)

**INCAPSULAMENTO E ROCCHETTO SONO REALIZZATI
CON MATERIALE VERGINE AL 100%.**

Pressione massima ammissibile (PS) 23 bar

Temperatura ammissibile 82°C

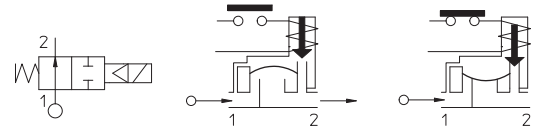
Temperatura ambiente:

Consultare le pagine di catalogo bobine per le relative compatibilità.



Guarnizioni	Temperature		Fluidi
E =EPDM (etilene-propilene)	- 10°C	+140°C	Acqua
V =FKM (elastomero fluorurato)	- 10°C	+140°C	Oli leggeri (2°E), benzina gasolio

Per tenute diverse dal EPDM sostituire la lettera "E" con le lettere corrispondenti alle altre tenute. Es. 21W3Z1V190-T5



Raccordo ISO 228/1	Codice	Viscosità max ammissibile		Ø mm	Kv l/min	Potenza watt	Pressione		
		cSt	°E				min bar	M.O.P.D. AC bar DC bar	
G 3/4	21W3Z1E190-T5	12	~ 2	19	140	8	0,2	16	16
G 1	21W4Z1E250-T5			25					

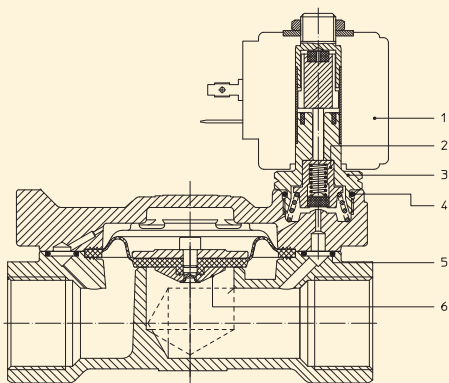


Certified to
NSF/ANSI 61-G

Note

Su richiesta e per quantità.

La "ODE" si riserva il diritto di apportare modifiche tecniche ed estetiche senza obbligo di preavviso.



MATERIALI:

Corpo	Ottone basso contenuto di piombo
Cannotto	Acciaio inox AISI serie 300
Nucleo fisso	Acciaio inox AISI serie 400
Nucleo mobile	Acciaio inox AISI serie 400
Anello di sfasamento	Rame - Cu 99,9%
Molla	Acciaio inox AISI serie 300
Otturatore	Standard: E=EPDM A richiesta: V=FKM
Orificio	Ottone basso contenuto di piombo

A richiesta:

Connettore	Pg 9 o Pg 11
Conformità connettore	ISO 4400

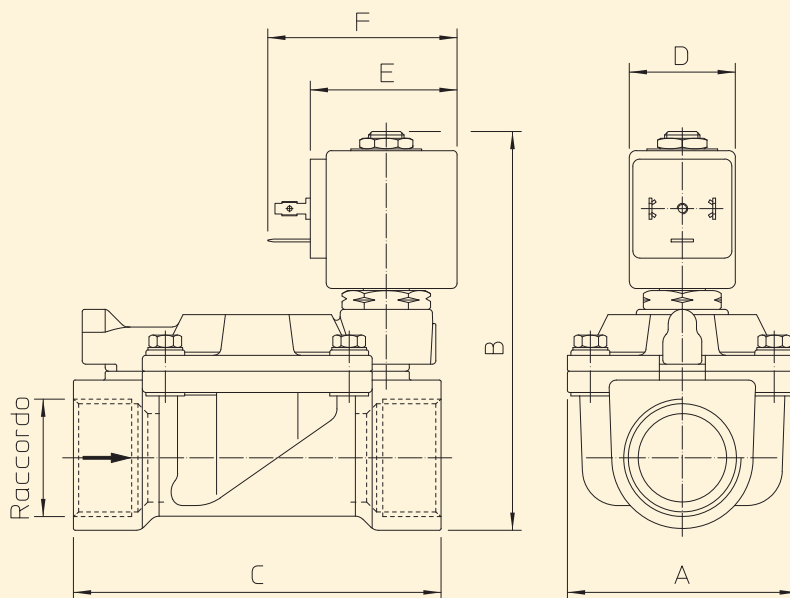
CARATTERISTICHE:

Conformità elettriche	IEC 335
Grado di protezione	IP 65 EN 60529 (DIN 40050) con elettromagnete corredato di connettore.

PARTI DI RICAMBIO:

- 1. Bobina:**
Vedi elenco bobine
- 2. Assieme portaguarnizione:**
Cod. R450788/*EX1*
- 3. Assieme cannotto senza guarnizione:**
Cod. R450573/D
- 4. Guarnizione O-Ring:**
Cod. R990000/*EX1*
- 5. Guarnizione O-Ring:**
Cod. R990002/*EX1*
- 6. Assieme membrana:**
Cod. R450431/*EX1/P*

DIMENSIONI:



Tipo	Raccordo ISO 228/1	A mm	B mm	C mm
21W3Z1E190-T5	G 3/4	65	128	104
21W4Z1E250-T5	G 1		113	

BOBINA TIPO	POTENZA			DIMENSIONI		
	W ==	Esercizio VA ~	Allo spunto VA ~	D mm	E mm	F mm
B	8	14,5	25	30	42	54