



Elettrovalvola 2/2 vie N.C. Azione indiretta

21WA3K0B130-MM

÷

21WA4K0B130-MM

PRESENTAZIONE:

E.V. ad azione indiretta adatta all'intercettazione dei fluidi compatibili con i materiali costruttivi.

È richiesta una pressione minima di funzionamento di 0,3 bar. I materiali utilizzati e le prove eseguite garantiscono affidabilità e durata.

IMPIEGO: Automazione
Riscaldamento

RACCORDI: G 3/8 - G 1/2

BOBINE: 8W - Ø 13
BDA - BSA 155°C (classe F)
BDV 180°C (classe H)

Pressione massima ammissibile (PS) 20 bar

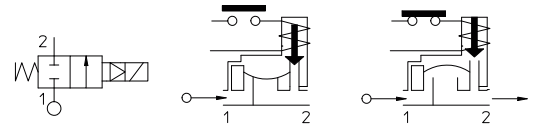
Temperatura ambiente:

Consultare le pagine di catalogo bobine per le relative compatibilità.



Guarnizioni	Temperatura		Fluidi
B =NBR (nitrile)	- 10°C	+ 90°C	Acqua, aria, gas inerti
V =FKM (elastomero fluorurato)	- 10°C	+140°C	Oli leggeri (2°E), benzina, gasolio

Per tenute diverse dal NBR sostituire la lettera "B" con le lettere corrispondenti alle altre tenute. Es. 21WA3K0V130-MM.

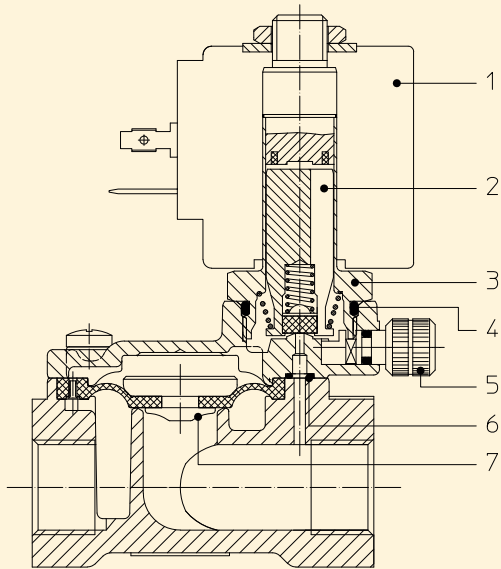


Raccordo ISO 228/1	Codice	Viscosità max ammissibile		Ø mm	Kv l/min	Potenza watt	Pressione		
		cSt	°E				min	M.O.P.D.	
							bar	AC bar	DC bar
G 3/8	21WA3K0B130-MM	12	~ 2	13	60	8	0,3	16	16
G 1/2	21WA4K0B130-MM				70				

Nota

Su richiesta e per quantità.

La "ODE" si riserva il diritto di apportare modifiche tecniche ed estetiche senza obbligo di preavviso.



MATERIALI:

Corpo Ottone - UNI EN 12165 CW617N
Cannotto Acciaio inox AISI serie 300
Nucleo fisso Acciaio inox AISI serie 400
Nucleo mobile Acciaio inox AISI serie 400
Anello di sfasamento Rame - Cu 99,9%
Molla Acciaio inox AISI serie 300
Otturatore Standard: B=NBR
 A richiesta: V=FKM
Orificio Ottone - UNI EN 12165 CW617N

A richiesta: Pg 9 o Pg 11
Connettore ISO 4400
Conformità connettore

CARATTERISTICHE:

Conformità elettriche IEC 335
Grado di protezione IP 65 EN 60529 (DIN 40050)
 con elettromagnete correato di connettore.

PARTI DI RICAMBIO:

- 1. Bobina:**
Vedi elenco bobine
- 2. Assieme nucleo mobile:**
Cod. R450886/B
- 3. Assieme cannotto:**
Cod. R450606
- 4. Guarnizione O-Ring:**
Cod. R990300/B
- 5. Assieme membrana:**
Cod. R452726/B

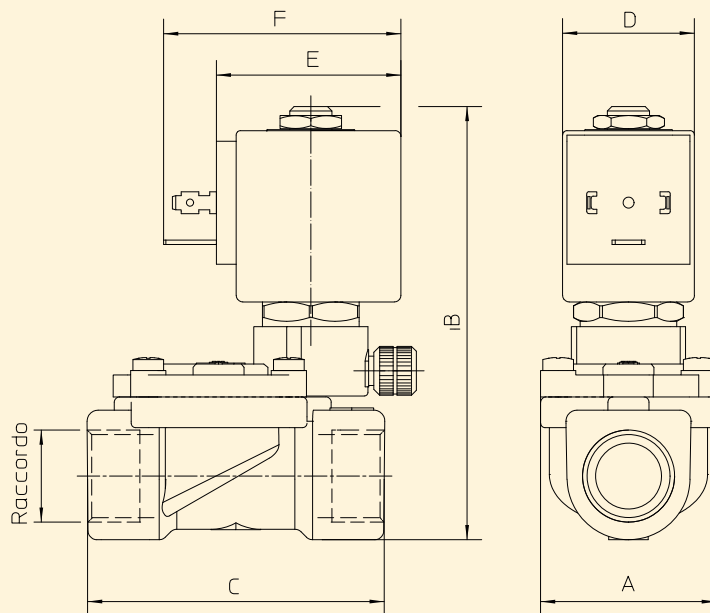
KIT:

KT130KB30-A= 2+3

KIT MANUTENZIONE:

KTGWA3K0B13-MM= 2+4+5

DIMENSIONI:



Tipo	Raccordo ISO 228/1	A mm	B mm	C mm
21WA3K0B130-MM	G 3/8	40	97	60
21WA4K0B130-MM	G 1/2			66

BOBINA TIPO	POTENZA			DIMENSIONI		
	W	Esercizio VA ~	Allo spunto VA ~	D mm	E mm	F mm
B	8	14,5	25	30	42	54