



Elettrovalvola 2/2 vie N.C. Azione indiretta

21WN3K0B130

÷

21WN9KB500

PRESENTAZIONE:

E.V. ad azione indiretta adatta all'intercettazione dei fluidi compatibili con i materiali costruttivi.

È richiesta una pressione minima di funzionamento di 0,2 bar. I materiali utilizzati e le prove eseguite garantiscono affidabilità e durata.

IMPIEGO: Automazione
Riscaldamento

RACCORDI: 3/8 NPT - 2 NPT

BOBINE: 8W - Ø 13
BDA - BSA 155°C (classe F)
BDV 180°C (classe H)

INCAPSULAMENTO E ROCCHETTO SONO REALIZZATI CON MATERIALE VERGINE AL 100%.

Pressione massima ammissibile (PS)
3/8 NPT - 1/2 NPT 25 bar
3/4 NPT - 1 NPT 23 bar
1 1/4 NPT - 2 NPT 16 bar

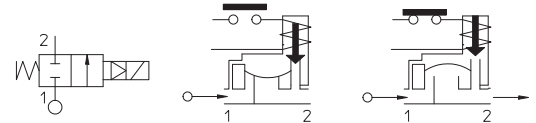
Temperatura ambiente:

Consultare le pagine di catalogo bobine per le relative compatibilità.



Guarnizioni	Temperatura		Fluidi
B=NBR (nitrile)	- 10°C	+ 90°C	Acqua, aria, gas inerti
E=EPDM (etilene-propilene)	- 10°C	+140°C	Acqua, vapore bassa pressione
V=FKM (elastomero fluorurato)	- 10°C	+140°C	Oli leggeri (2°E), benzina gasolio

Per tenute diverse dal NBR sostituire la lettera "B" con le lettere corrispondenti alle altre tenute. Es. 21WN5KV190.



Raccordo ANSI/ASME BI.20.1	Codice	Viscosità max ammissibile		Ø mm	Kv l/min	Potenza watt	Pressione		
		cSt	°E				min bar	M.O.P.D.	
								AC bar	DC bar
3/8 NPT	21WN3K0B130	12	~ 2	13	60	0,2	16	16	
1/2 NPT	21WN4K0B130			70					
3/4 NPT	21WN5KB190			140					
1 NPT	21WN6KB250			190					
1 1/4 NPT	21WN7KB350			400					
1 1/2 NPT	21WN8KB400			520					
2 NPT	21WN9KB500			750					



con approvazione CE

(direttiva 2014/68/UE sulle attrezzature a pressione)

per EV 21WN7÷21WN9

La "ODE" si riserva il diritto di apportare modifiche tecniche ed estetiche senza obbligo di preavviso.

MATERIALI:

Corpo Ottone - UNI EN 12165 CW617N
Cannotto Acciaio inox AISI serie 300
Nucleo fisso Acciaio inox AISI serie 400
Nucleo mobile Acciaio inox AISI serie 400
Anello di sfasamento Rame - Cu 99,9%
Molla Acciaio inox AISI serie 300
Otturatore Standard: B=NBR
 A richiesta: E=EPDM V=FKM
Orificio Ottone - UNI EN 12165 CW617N

A richiesta:

Connettore Pg 9 o Pg 11
Conformità connettore ISO 4400

CARATTERISTICHE:

Conformità elettriche IEC 335
Grado di protezione IP 65 EN 60529 (DIN 40050)
 con elettromagnete corredato di connettore

PARTI DI RICAMBIO:

1. Bobina: 1 1/4-1 1/2 NPT Cod. R450466/B
 Vedi elenco bobine 2 NPT Cod. R450432/B

2. Assieme nucleo mobile:
 Cod. R450886/B

3. Assieme cannotto:
 Cod. R450606

4. Guarnizione O-Ring:
 3/8 -1/2 NPT Cod. R990300/B
 3/4 -1 NPT Cod. R990002/B
 1 1/4 -1 1/2 NPT Cod. R990005/B
 2 NPT Cod. R990081/B

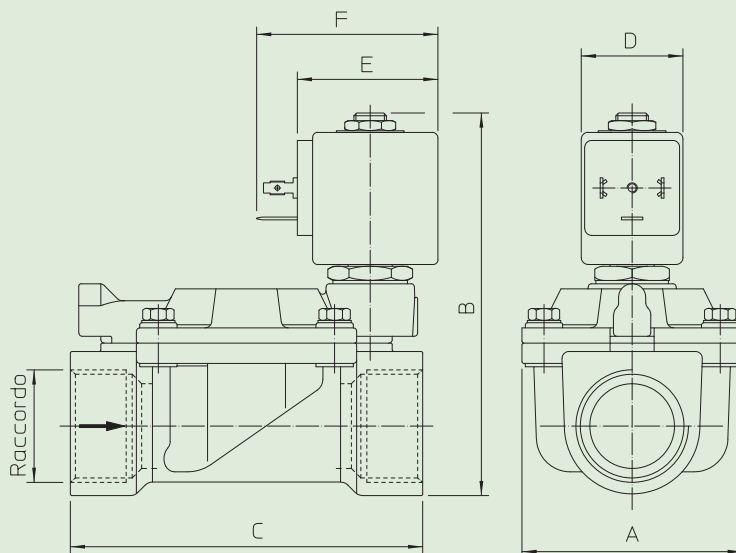
5. Assieme membrana:
 3/8 -1/2 NPT Cod. R452186/B
 3/4 - 1 NPT Cod. R450431/B

KIT:

KT130KB30-A=2+3

KIT MANUTENZIONE:

3/8 - 1/2 NPT
 KTGWA3K0B13=2+4+5
 3/4 - 1 NPT
 KTG0W3KB19=2+4+5
 1 1/4 - 1 1/2 NPT
 KTG0W5KB35=2+4+5
 2 NPT
 KTG0W7KB50=2+4+5

DIMENSIONI:

Tipo	Raccordo	A mm	B mm	C mm
21WN3K0B130	3/8 NPT	40	97	60
21WN4K0B130	1/2 NPT	40	97	66
21WN5KB190	3/4 NPT	65	105	104
21WN6KB250	1 NPT	65	112	104
21WN7KB350	1 1/4 NPT	98	125	144
21WN8KB400	1 1/2 NPT	98	125	144
21WN9KB500	2 NPT	118	141	172

BOBINA TIPO	POTENZA			DIMENSIONI		
	W	Esercizio VA ~	Allo spunto VA ~	D mm	E mm	F mm
B	8	14,5	25	30	42	54