



# Elettrovalvola 2/2 vie N.C. Azione indiretta

21WN3K0B130-MM

÷

21WN4K0B130-MM

## PRESENTAZIONE:

E.V. ad azione indiretta adatta all'intercettazione dei fluidi compatibili con i materiali costruttivi.

È richiesta una pressione minima di funzionamento di 0,3 bar. I materiali utilizzati e le prove eseguite garantiscono affidabilità e durata.

**IMPIEGO:** Automazione  
Riscaldamento

**RACCORDI:** 3/8 NPT - 1/2 NPT

**BOBINE:** 8W - Ø 13  
BDA - BSA 155°C (classe F)  
BDV 180°C (classe H)

Pressione massima ammissibile (PS) 20 bar

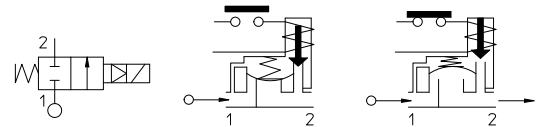
Temperatura ambiente:

Consultare le pagine di catalogo bobine per le relative compatibilità.



Guarnizioni	Temperatura		Fluidi
<b>B</b> =NBR (nitrile)	- 10°C	+ 90°C	Acqua, aria, gas inerti
<b>V</b> =FKM (elastomero fluorurato)	- 10°C	+140°C	Oli leggeri (2°E), benzina, gasolio

Per tenute diverse dal NBR sostituire la lettera "B" con le lettere corrispondenti alle altre tenute. Es. 21WN3K0**V**130-MM.

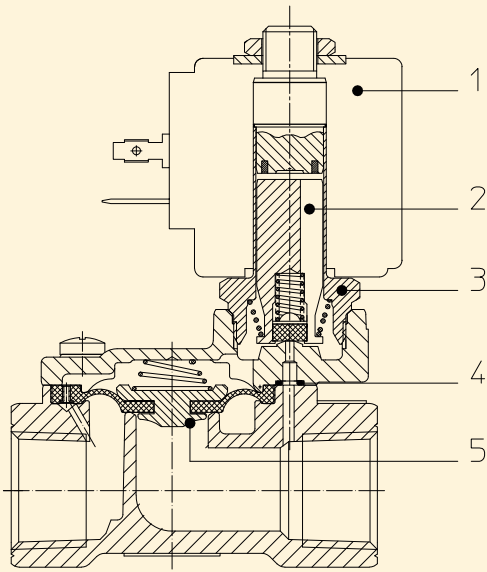


Raccordo ANSI/ASME BI.20.1	Codice	Viscosità max ammissibile		Ø mm	Kv l/min	Potenza watt	Pressione		
		cSt	°E				min bar	M.O.P.D.	
								AC bar	DC bar
3/8 NPT	21WN3K0 <b>B</b> 130-MM	12	~ 2	13	60	8	0,3	16	16
1/2 NPT	21WN4K0 <b>B</b> 130-MM				70				

## Nota

Su richiesta e per quantità.

La "ODE" si riserva il diritto di apportare modifiche tecniche ed estetiche senza obbligo di preavviso.



**MATERIALI:**

**Corpo** Ottone - UNI EN 12165 CW617N  
**Cannotto** Acciaio inox AISI serie 300  
**Nucleo fisso** Acciaio inox AISI serie 400  
**Nucleo mobile** Acciaio inox AISI serie 400  
**Anello di sfasamento** Rame - Cu 99,9%  
**Molla** Acciaio inox AISI serie 300  
**Otturatore** Standard: B=NBR  
 A richiesta: V=FKM  
**Orificio** Ottone - UNI EN 12165 CW617N

**A richiesta:**  
**Connettore** Pg 9 o Pg 11  
**Conformità connettore** ISO 4400

**CARATTERISTICHE:**

**Conformità elettriche** IEC 335  
**Grado di protezione** IP 65 EN 60529 (DIN 40050)  
 con elettromagnete correato di connettore.

**PARTI DI RICAMBIO:**

- 1. Bobina:**  
Vedi elenco bobine
- 2. Assieme nucleo mobile:**  
Cod. R450886/B
- 3. Assieme cannotto:**  
Cod. R450606
- 4. Guarnizione O-Ring:**  
Cod. R990300/B
- 5. Assieme membrana con molla:**  
Cod. R452726/B

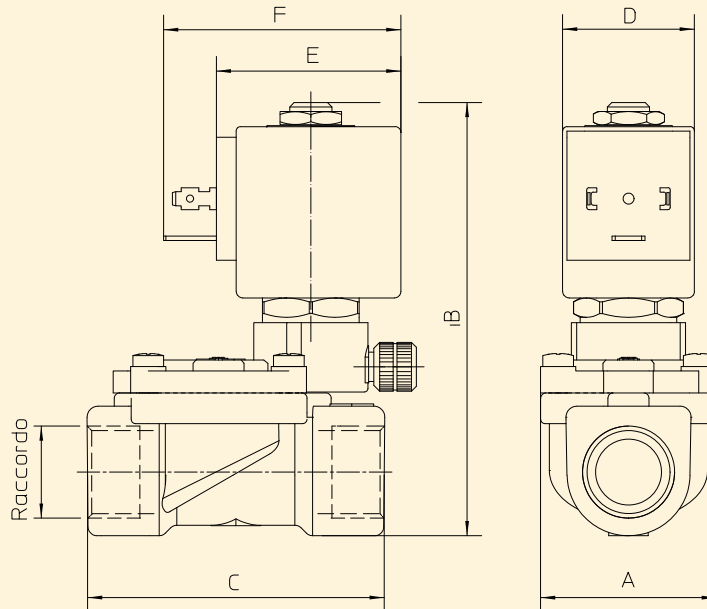
**KIT:**

KT130KB30-A= 2+3

**KIT MANUTENZIONE:**

KTGWA3K0B13-MM= 2+4+5

**DIMENSIONI:**



Tipo	Raccordo	A mm	B mm	C mm	BOBINA TIPO	POTENZA			DIMENSIONI		
						W	Esercizio VA ~	Allo spunto VA ~	D mm	E mm	F mm
21WN3K0B130-MM	3/8 NPT	40	97	60	B	8	14,5	25	30	42	54
21WN4K0B130-MM	1/2 NPT			66							