



# Elettrovalvola 2/2 vie N.C. Azione indiretta - NSF 61 Certified

21WN3K1E130-T5

÷

21WN6K1E250-T5

## PRESENTAZIONE:

E.V. ad azione indiretta adatta all'intercettazione dei fluidi compatibili con i materiali costruttivi.

È richiesta una pressione minima di funzionamento di 0,2 bar. I materiali utilizzati e le prove eseguite garantiscono affidabilità e durata..

**IMPIEGO:** Acqua  
Distribuzione dell'acqua

**RACCORDI:** 3/8 NPT - 1 NPT

**BOBINE:** 8W - Ø 13  
BDA - BSA 155°C (classe F)  
BDV 180°C (classe H)

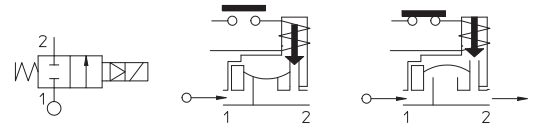
Pressione massima ammissibile (PS) 25 bar

Temperatura ammissibile 82°C

Consultare le pagine di catalogo bobine per le relative compatibilità.



Guarnizioni	Temperatura		Fluidi
E=EPDM (ethylene-propylene)	- 10°C	+ 140°C	Acqua



Raccordo ANSI/ASME BI.20.1	Codice	Viscosità max ammissibile		Ø mm	Kv l/min	Potenza watt	Pressione		
		cSt	°E				min	M.O.P.D	
							bar	AC bar	DC bar
3/8 NPT	21WN3K1E130-T5	12	~ 2	13	60	8	0,2	16	16
1/2 NPT	21WN4K1E130-T5				70				
3/4 NPT	21WN5K1E190-T5			19	140				
1 NPT	21WN6K1E250-T5			25	190				

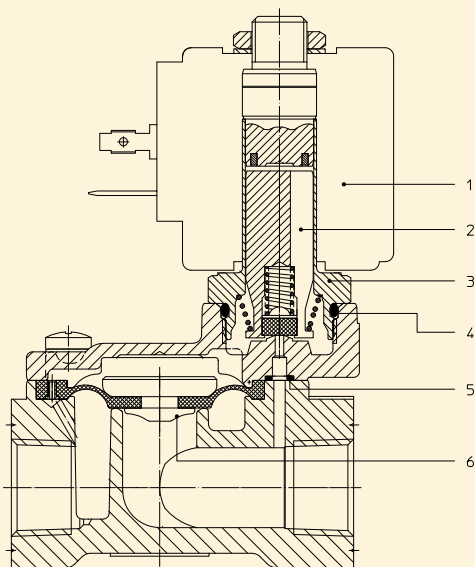


Certified to  
NSF/ANSI 61-G

## Nota

Su richiesta e per quantità.

La "ODE" si riserva il diritto di apportare modifiche tecniche ed estetiche senza obbligo di preavviso.



**MATERIALI:**

- Corpo** Ottone basso contenuto di piombo
- Cannotto** Acciaio inox AISI serie 300
- Nucleo fisso** Acciaio inox AISI serie 400
- Nucleo mobile** Acciaio inox AISI serie 400
- Anello di sfasamento** Rame dorato
- Molla** Acciaio inox AISI serie 300
- Otturatore** E=EPDM
- Orificio** Ottone basso contenuto di piombo

**A richiesta:**

- Connettore** Pg 9 o Pg 11
- Conformità connettore** ISO 4400

**CARATTERISTICHE:**

- Conformità elettriche** IEC 335
- Grado di protezione** IP 65 EN 60529 (DIN 40050)  
con elettromagnete correato di connettore

**PARTI DI RICAMBIO:**

- 1. Bobina:**  
Vedi elenco bobine
- 2. Assieme nucleo mobile:**  
Cod. R450886/EX1
- 3. Assieme cannotto:**  
Cod. R453482
- 4. Guarnizione O-Ring:**  
Cod. R990000/EX1
- 5. Guarnizione O-Ring:**  
3/8 NPT - 1/2 NPT  
Cod. R990300/EX1  
3/4 NPT - 1 NPT  
Cod. R990002/EX1
- 6. Assieme membrana:**  
3/8 NPT - 1/2 NPT  
Cod. R452186/EX1/P  
3/4 NPT - 1 NPT  
Cod. R450431/EX1/P

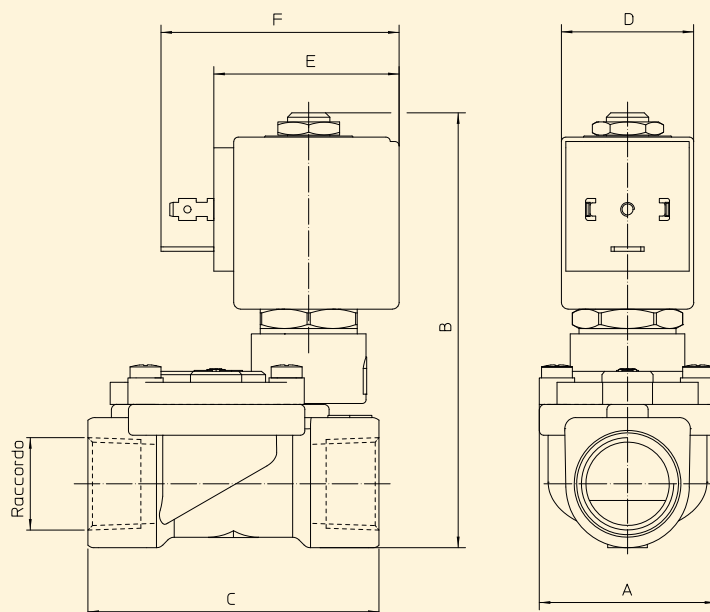
**KIT:**

KT130K1V30-F5=2+3

**KIT MANUTENZIONE:**

3/8 NPT - 1/2 NPT  
KTGWAK1E13-5=2+4+5  
3/4 NPT - 1 NPT  
KTGOW3K0E19-5=2+4+5

**DIMENSIONI:**



Tipo	Raccordo	A mm	B mm	C mm
21WN3K1E130-T5	3/8 NPT	40	97	60
21WN4K1E130-T5	1/2 NPT			66
21WN5K1E190-T5	3/4 NPT	65	105	104
21WN6K1E250-T5	1 NPT			

BOBINA TIPO	POTENZA			DIMENSIONI		
	W ==	Esercizio VA ~	Allo spunto VA ~	D mm	E mm	F mm
B	8	14,5	25	30	42	54