



Elettrovalvola 2/2 vie N.C. Azione indiretta - UL and NSF 61 Certified

21WN6K1E250-10T5_B206

PRESENTAZIONE:

E.V. ad azione indiretta adatta all'intercettazione dei fluidi compatibili con i materiali costruttivi.

È richiesta una pressione minima di funzionamento di 0,2 bar. I materiali utilizzati e le prove eseguite garantiscono affidabilità e durata.

IMPIEGO: Automazione
Riscaldamento

RACCORDI: 1 NPT

BOBINE: 8W - Ø 13
BDV08110AY 180°C (classe H)

**INCAPSULAMENTO E ROCCHETTO SONO REALIZZATI
CON MATERIALE VERGINE AL 100%.**

Pressione massima ammissibile (PS) 23 bar

Temperatura ammissibile 82°C

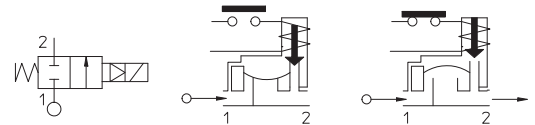
Temperatura ambiente:

Consultare le pagine di catalogo bobine per le relative compatibilità.



| Guarnizioni | Fluidi |
|-------------------------------|-------------------------------------|
| E=EPDM (etilene-propilene) | Acqua |
| V=FKM (elastomero fluorurato) | Olii leggeri (2°E), benzina gasolio |

Per tenute diverse dal EPDM sostituire la lettera "E" con le lettere corrispondenti alle altre tenute. Es. 21WN6K1V250-10T5_B206.



| Raccordo ANSI/ASME BI.20.1 | Codice | Viscosità max ammissibile | | Ø mm | Kv l/min | Potenza watt | Pressione | | |
|----------------------------------|-----------------------|------------------------------|-----|---------|-------------|-----------------|------------|--------|--------|
| | | cSt | °E | | | | M.O.P.D. | | |
| | | | | | | | min bar | AC bar | DC bar |
| 1 NPT | 21WN6K1E250-10T5_B206 | 12 | ~ 2 | 25 | 190 | 8 | 0,2 | 16 | 16 |



Nota

Su richiesta e per quantità.

La "ODE" si riserva il diritto di apportare modifiche tecniche ed estetiche senza obbligo di preavviso.

MATERIALI:

| | |
|-----------------------------|--|
| Corpo | Ottone basso contenuto di piombo |
| Cannotto | Acciaio inox AISI serie 300 |
| Nucleo fisso | Acciaio inox AISI serie 400 |
| Nucleo mobile | Acciaio inox AISI serie 400 |
| Anello di sfasamento | Rame dorato |
| Molla | Acciaio inox AISI serie 300 |
| Otturatore | Standard: E=EPDM A richiesta: V=FKM |
| Orificio | Ottone basso contenuto di piombo |

A richiesta:

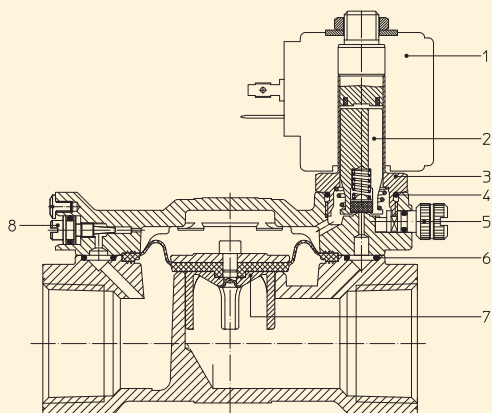
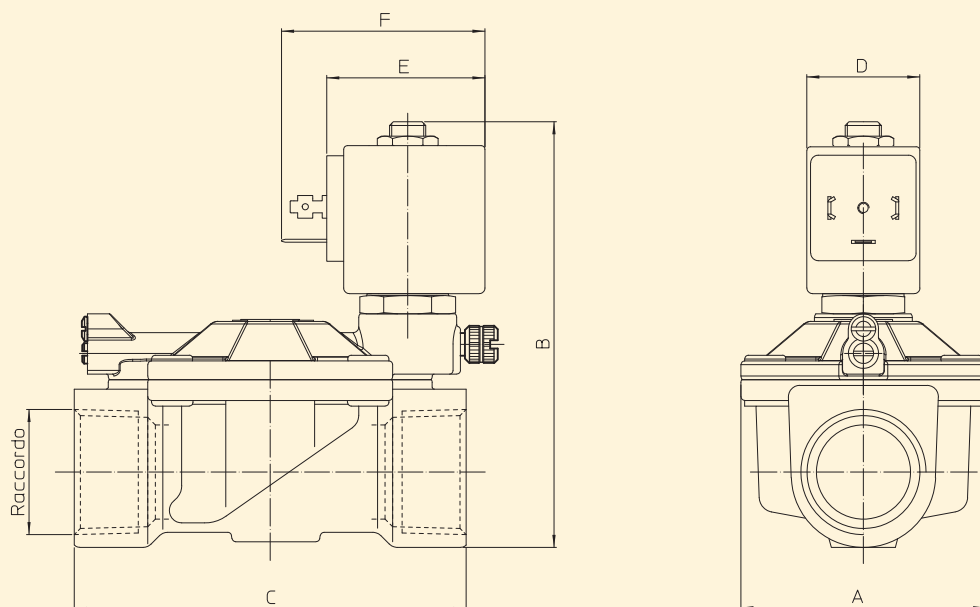
| | |
|------------------------------|--------------|
| Connettore | Pg 9 o Pg 11 |
| Conformità connettore | ISO 4400 |

CARATTERISTICHE:

| | |
|------------------------------|---|
| Conformità elettriche | IEC 335 |
| Grado di protezione | IP 65 EN 60529 (DIN 40050) con elettromagnete corredato di connettore. |

PARTI DI RICAMBIO:

| | | | |
|----------------------------------|--------------------|--------------------------------|--------------------|
| 1. Bobina: | Vedi elenco bobine | 6. Guarnizione O-Ring: | Cod. R990002/EX1 |
| 2. Assieme nucleo mobile: | Cod. R450886/EX1 | 7. Assieme membrana: | Cod. R453117/EX1/P |
| 3. Assieme cannotto: | Cod. R453482 | 8. Vite di regolazione: | Cod. R450728/EX1/P |
| 4. Guarnizione O-Ring: | Cod. R990000/EX1 | | |
| 5. Comando manuale: | Cod. R451772/EX1/P | | |

**DIMENSIONI:**

| Tipo | Raccordo | A mm | B mm | C mm |
|-----------------------|----------|------|------|------|
| 21WN6K1E250-10T5_B206 | 1 NPT | 65 | 113 | 104 |

| BOBINA TIPO | POTENZA | | | DIMENSIONI | | |
|-------------|---------|----------------|------------------|------------|------|------|
| | W | Esercizio VA ~ | Allo spunto VA ~ | D mm | E mm | F mm |
| B | 8 | 14,5 | 25 | 30 | 42 | 54 |