



# Elettrovalvola 2/2 vie N.C. Azione indiretta - NSF 61 Certified

21WN6K1E250-10T5

## PRESENTAZIONE:

E.V. ad azione indiretta adatta all'intercettazione dei fluidi compatibili con i materiali costruttivi.

È richiesta una pressione minima di funzionamento di 0,2 bar. I materiali utilizzati e le prove eseguite garantiscono affidabilità e durata.

**IMPIEGO:** Automazione  
Riscaldamento

**RACCORDI:** 1 NPT

**BOBINE:** 8W - Ø 13  
BDA - BSA 155°C (classe F)  
BDV 180°C (classe H)

**INCAPSULAMENTO E ROCCHETTO SONO REALIZZATI CON MATERIALE VERGINE AL 100%.**

Pressione massima ammissibile (PS) 23 bar

Temperatura ammissibile 82°C

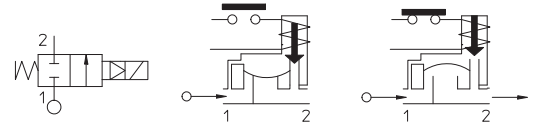
Temperatura ambiente:

Consultare le pagine di catalogo bobine per le relative compatibilità.



Guarnizioni	Fluidi
E=EPDM (etilene-propilene)	Acqua
V=FKM (elastomero fluorurato)	Olii leggeri (2°E), benzina gasolio

Per tenute diverse dal EPDM sostituire la lettera "E" con le lettere corrispondenti alle altre tenute. Es. 21WN6K1V250-10T5.



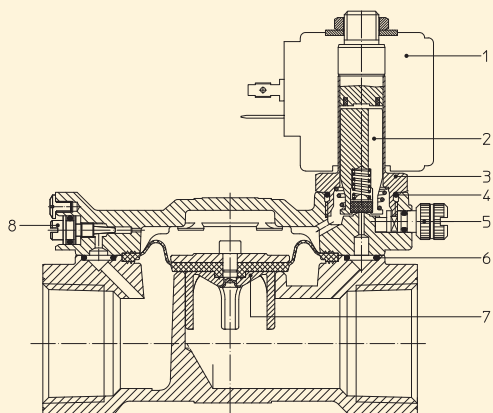
Raccordo ANSI/ASME BI.20.1	Codice	Viscosità max ammissibile		Ø mm	Kv l/min	Potenza watt	Pressione		
		cSt	°E				min	M.O.P.D.	
							bar	AC bar	DC bar
1 NPT	21WN6K1E250-10T5	12	~ 2	25	190	8	0,2	16	16



## Nota

Su richiesta e per quantità.

La "ODE" si riserva il diritto di apportare modifiche tecniche ed estetiche senza obbligo di preavviso.



#### MATERIALI:

<b>Corpo</b>	Ottone basso contenuto di piombo
<b>Cannotto</b>	Acciaio inox AISI serie 300
<b>Nucleo fisso</b>	Acciaio inox AISI serie 400
<b>Nucleo mobile</b>	Acciaio inox AISI serie 400
<b>Anello di sfasamento</b>	Rame dorato
<b>Molla</b>	Acciaio inox AISI serie 300
<b>Otturatore</b>	Standard: E=EPDM A richiesta: V=FKM
<b>Orificio</b>	Ottone basso contenuto di piombo

#### A richiesta:

<b>Connettore</b>	Pg 9 o Pg 11
<b>Conformità connettore</b>	ISO 4400

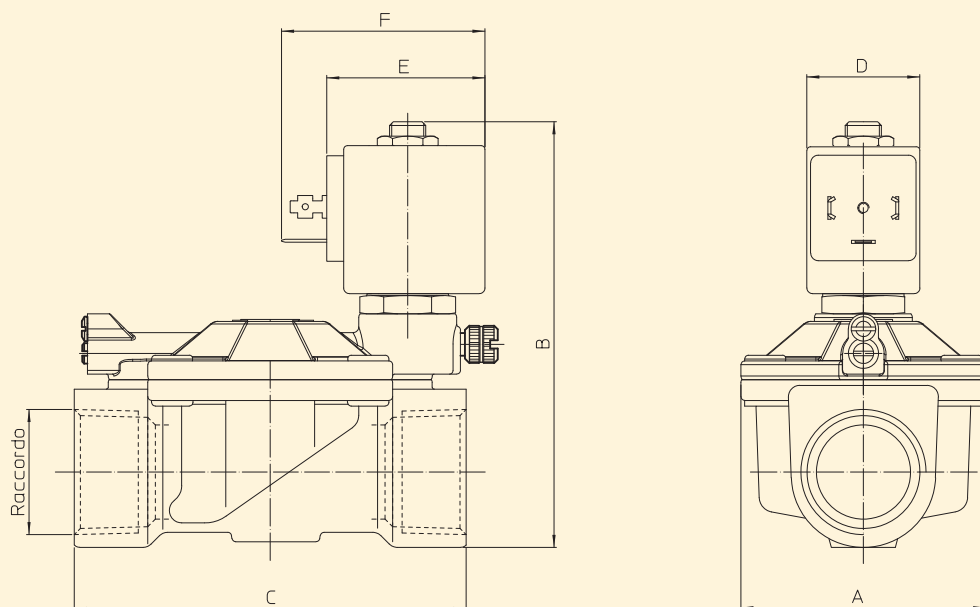
#### CARATTERISTICHE:

<b>Conformità elettriche</b>	IEC 335
<b>Grado di protezione</b>	IP 65 EN 60529 (DIN 40050) con elettromagnete correato di connettore.

#### PARTI DI RICAMBIO:

<b>1. Bobina:</b>	Vedi elenco bobine	<b>6. Guarnizione O-Ring:</b>	Cod. R990002/EX1
<b>2. Assieme nucleo mobile:</b>	Cod. R450886/EX1	<b>7. Assieme membrana:</b>	Cod. R453117/EX1/P
<b>3. Assieme cannotto:</b>	Cod. R453482	<b>8. Vite di regolazione:</b>	Cod. R450728/EX1/P
<b>4. Guarnizione O-Ring:</b>	Cod. R990000/EX1		
<b>5. Comando manuale:</b>	Cod. R451772/EX1/P		

#### DIMENSIONI:



Tipo	Raccordo	A mm	B mm	C mm
21WN6K1E250-10T5	1 NPT	65	113	104

BOBINA TIPO	POTENZA			DIMENSIONI		
	W	Esercizio VA ~	Allo spunto VA ~	D mm	E mm	F mm
B	8	14,5	25	30	42	54