



# Electrovanne 2/2 voies N.F. Action indirecte - Commande manuelle

21WA3R0B130-M

÷

21WA4R0B130-M

## PRESENTATION:

Electrovanne à action indirecte apte pour les fluides compatibles avec les matériaux de construction.  
A besoin d'une pression minimum de fonctionnement de 0,2 bar.  
Les matériaux utilisés sont approuvés et garantis pour leur fiabilité dans le temps.

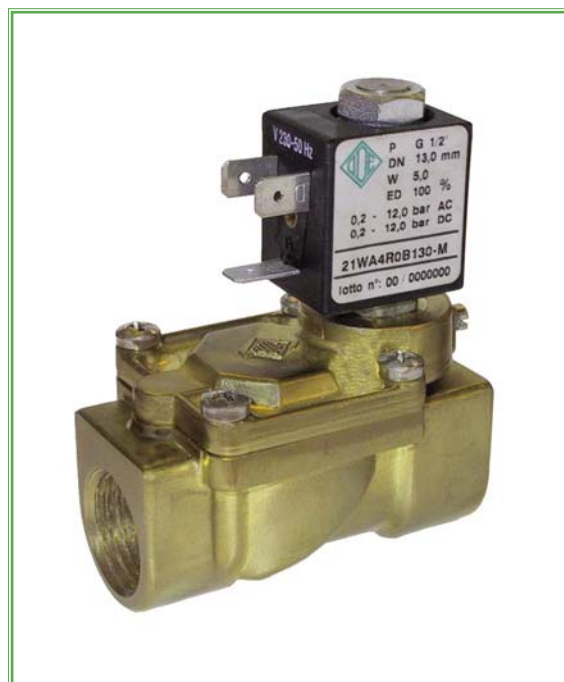
**APPLICATIONS:** Automatismes  
Chauffage

**RACCORDEMENTS:** G 3/8 - G 1/2

**BOBINES:** 5W - Ø 10  
LBA 155°C (classe F)  
LBF 180°C (classe H)

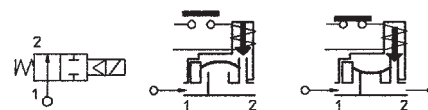
**SURMOULAGE ET BOBINOT SONT PRODUITS EN MATIERE VIERGE A 100%.**

Pression max admissible (PS) 20 bar  
Température ambiante:  
avec bobine classe **F** et haute température - 10°C + 60°C  
avec bobine classe **H** - 10°C + 80°C



Joint d'étanchéité	Température		Fluides
<b>B</b> =NBR (nitrile)	- 10°C	+ 90°C	Eau, air, gaz inerte
<b>E</b> =EPDM (ethylene-propylene)	- 10°C	+140°C	Eau, vapeur basse pression
<b>V</b> =FKM (élastomère fluoré)	- 10°C	+140°C	Huile légère (2°E), essence, gasoil

Pour un autre joint que le NBR, modifier la lettre "B" par la lettre correspondant à la nature du joint. Ex: 21WA3R0**V**130-M=joint FKM.



Raccordement ISO 228/1	Code	Viscosité maxi admissible		Ø de passage mm	Kv l/min	Puissance (watt)	Pression différentielle		
		cSt	°E				mini bar	maxi AC bar DC bar	
G 3/8	21WA3R0 <b>B</b> 130-M	12	~ 2	13	60	5	0,2	12	12
G 1/2	21WA4R0 <b>B</b> 130-M				70				

**MATERIAUX:**

<b>Corps</b>	Laiton - UNI EN 12165 CW617N
<b>Tuyau guide</b>	Acier inox AISI série 300
<b>Noyau fixe</b>	Acier inox AISI série 400
<b>Noyau</b>	Acier inox AISI série 400
<b>Anneau de déphasage</b>	Cuivre - Cu 99,9%
<b>Ressort</b>	Acier inox AISI série 300
<b>Obturateur</b>	Standard: B=NBR Sur demande: V=FKM
<b>Orifice</b>	Laiton - UNI EN 12165 CW617N

**Sur demande:**

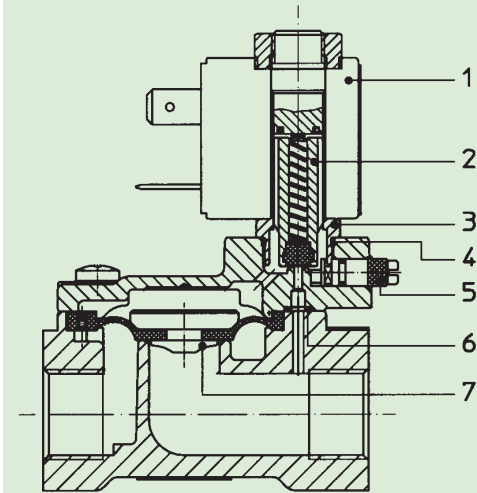
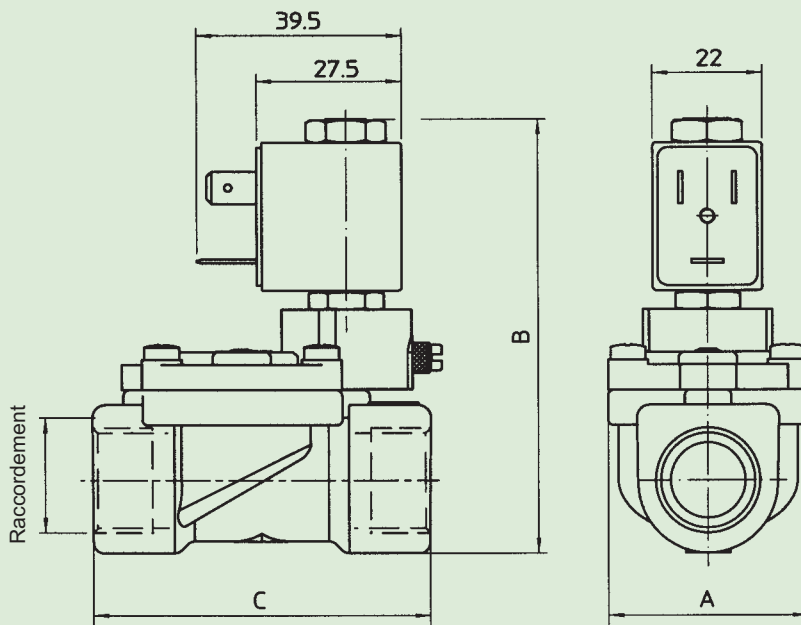
<b>Connecteur</b>	Pg 9 ou Pg 11
<b>Conforme à la norme</b>	ISO 4400

**CARACTERISTIQUES:**

<b>Conformité électrique</b>	IEC 335
<b>Indice de protection</b>	IP 65 EN 60529 (DIN 40050) avec bobine garnie de connecteur.

**PARTIES DE RECHANGE:**

- |                                                    |                                                 |
|----------------------------------------------------|-------------------------------------------------|
| <b>1. Bobine:</b><br>Voir fiche technique          | <b>7. Ensemble membrane:</b><br>Cod. R452186/B  |
| <b>2. Ensemble noyau mobile:</b><br>Code R451101/B | <b>KIT:</b><br>KT100R0B25-FJ=2+3+4              |
| <b>3. Ensemble tuyau guide:</b><br>Cod. R452062    | <b>KIT DE MAINTENANCE:</b><br>KTGWA3R0B13=2+6+7 |
| <b>4. Garniture O-Ring:</b><br>Code R990597/B      |                                                 |
| <b>5. Commande manuelle:</b><br>Code R450576       |                                                 |
| <b>6. Garniture O-Ring:</b><br>Code R990300/B      |                                                 |

**ENCOMBREMENTS en mm:**

Code	Raccordement ISO 228/1	A mm	B mm	C mm
21WA3R0B130-M	G 3/8	40	84,5	60
21WA4R0B130-M	G 1/2			66

BOBINE	PUISSANCE NOMINALE		TYPE
W	Appel VA ~	Maintien VA ~	
5 W	15	11	L