



Elettrovalvola 2/2 vie Normalmente Chiusa

Azione indiretta - Acciaio Inox 316

PTFE

21X2KT120

÷

21X4KT250

PRESENTAZIONE:

E.V. ad azione indiretta adatta all'intercettazione dei fluidi compatibili con i materiali costruttivi.

È richiesta una pressione minima di funzionamento di 0,5 bar. I materiali utilizzati e le prove eseguite garantiscono affidabilità e durata.

IMPIEGO: Acqua surriscaldata, Chimica
Vapore (180°C)

RACCORDI: G 1/2 - G 1

BOBINE: 8W - Ø 13
BDA - BSA 155°C (classe F)
BDV 180°C (classe H)

INCAPSULAMENTO E ROCCHETTO SONO REALIZZATI CON MATERIALE VERGINE AL 100%.

Pressione massima ammissibile (PS)

G 1/2 25 bar

G 3/4 - G 1 22 bar

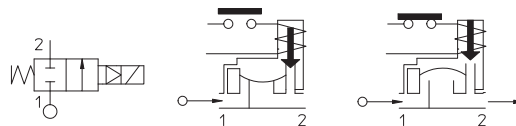
Temperatura ambiente:

Consultare le pagine di catalogo bobine per le relative compatibilità.



Guarnizioni	Temperatura		Fluidi
T=PTFE (politetrafluoroetilene)	*	+ 180°C	Acqua surriscaldata, vapore, prodotti chimici compatibili con gli acciai inossidabili,

***ATT.NE:** Per un corretto funzionamento dell'elettrovalvola la temperatura minima non deve essere inferiore a + 60°C; per non compromettere a durata della membrana si consiglia il filtraggio del vapore.



Raccordo ISO 228/1	Codice	Viscosità max ammissibile		Ø mm	Kv l/min	Potenza watt	Pressione		
		cSt	°E				min bar	M.O.P.D.	
								AC bar	DC bar
G 1/2	21X2KT120	-	-	12	35	8	0,5	10	10
G 3/4	21X3KT190			19	120				
G 1	21X4KT250			25	130				

IDROENERGIAITALIA

Master distributor ODE

Sede Legale

Registered Office

00195 Roma (RM) Via Carlo Mirabello, 14

Ufficio Commerciale e sede logistica

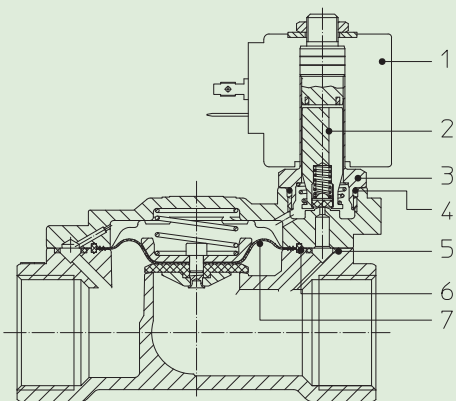
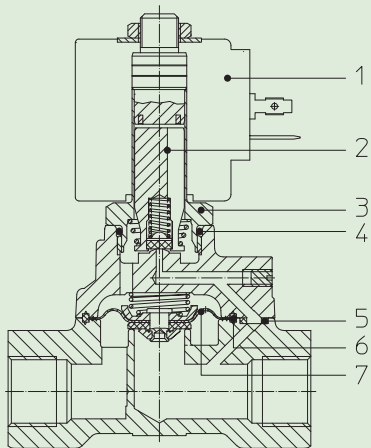
Commercial and Logistic Office

73100 Lecce (LE) - Via Parini, 48

Tel: +39 0832090005

e-mail: info@idroenergiaitalia.it

negozi@elettrovalvole.info



MATERIALI:

Corpo	Acciaio inox AISI 316
Cannotto	Acciaio inox AISI serie 300
Nucleo fisso	Acciaio inox AISI serie 400
Nucleo mobile	Acciaio inox AISI serie 400
Anello di sfasamento	Rame dorato
Molla	Acciaio inox AISI serie 300
Otturatore	T=PTFE
Orificio	Acciaio inox AISI 316

A richiesta:

Connettore	Pg 9 o Pg 11
Conformità connettore	ISO 4400

CARATTERISTICHE:

Conformità elettriche	IEC 335
Grado di protezione	IP 65 EN 60529 (DIN 40050) con elettromagnete corredato di connettore.

PARTI DI RICAMBIO:

- | | | |
|-----------------------------------------------|----------------|----------------|
| 1. Bobina: | G 3/4-G 1 | Cod. R450895 |
| Vedi elenco bobine | | |
| 2. Assieme nucleo mobile: | G 1/2 | Cod. R450950 |
| | Cod. R450886/T | G 3/4-G 1 |
| 3. Assieme cannotto senza guarnizione: | | Cod. R450811 |
| 4. Guarnizione O-Ring: | | Cod. R990000/T |
| 5. Guarnizione: | G 1/2 | Cod. R450858 |
| | G 3/4-G 1 | Cod. R450894 |
| 6. Anello di tenuta: | G 1/2 | Cod. R450859 |
| 7. Assieme membrana: | | |

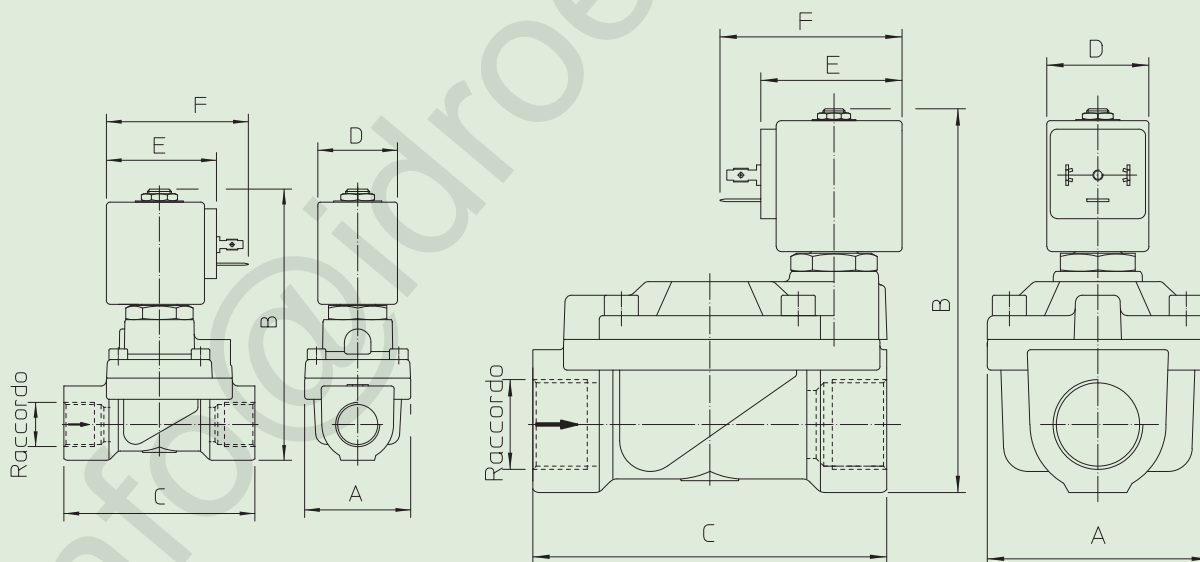
KIT:

KT130KT30-H=2+3+4

KIT MANUTENZIONE:

G 1/2
KTG0X1KT12=2+5+6+7
G 3/4- G 1
KTG0X3KT19=2+5+6+7

DIMENSIONI:



Tipo	Raccordo ISO 228/1	A mm	B mm	C mm
21X2KT120	G 1/2	40	103	73
21X3KT190	G 3/4	65	115	104
21X4KT250	G 1			

BOBINA TIPO	POTENZA			DIMENSIONI		
	W	Esercizio VA ~	Allo spunto VA ~	D mm	E mm	F mm
B	8	14,5	25	30	42	54