



Elettrovalvola 2/2 vie N.C. Azione indiretta a pistone

21YW4K0T130

÷

21YW6K0T250

PRESENTAZIONE:

E.V. ad azione indiretta adatta all'intercettazione dei fluidi compatibili con i materiali costruttivi.

È richiesta una pressione minima di funzionamento di 0,9 bar. I materiali utilizzati e le prove eseguite garantiscono affidabilità e durata.

IMPIEGO: Acqua surriscaldata
Vapore

RACCORDI: G 1/2 - G 1

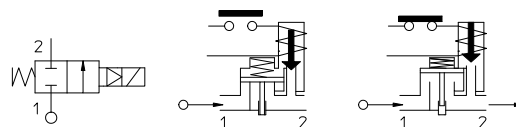
BOBINE: 8W - Ø 13
BDV 180°C (classe H)

INCAPSULAMENTO E ROCCHETTO SONO REALIZZATI CON MATERIALE VERGINE AL 100%.

Pressione massima ammissibile (PS) 25 bar
Temperatura ambiente: - 40°C + 80°C



Guarnizioni	Temperatura		Fluidi
T=PTFE (politetrafluoroetilene)	- 40°C	+180°C	Acqua surriscaldata, vapore



Raccordo ISO 228/1	Codice	Viscosità max ammissibile		Ø mm	Kv l/min	Potenza watt	Pressione		
		cSt	°E				min bar	M.O.P.D.	
								AC bar	DC bar
G 1/2	21YW4K0T130	-	-	13	50	8	0,9	10	10
G 3/4	21YW5K0T190			19	90				
G 1	21YW6K0T250			25	160				

La "ODE" si riserva il diritto di apportare modifiche tecniche ed estetiche senza obbligo di preavviso.

MATERIALI:

Corpo Ottone - UNI EN 12165 CW617N
Canotto Acciaio inox AISI serie 300
Nucleo fisso Acciaio inox AISI serie 400
Nucleo mobile Acciaio inox AISI serie 400
Anello di sfasamento Rame - Cu 99,9%
Molla Acciaio inox AISI serie 300
Guarnizione pistone PTFE modificato
Otturatore principale T=PTFE caricato
Otturatore pilota PTFE
Orificio Ottone - UNI EN 12165 CW617N

A richiesta:

Connettore Pg 9 o Pg 11
Conformità connettore ISO 4400

CARATTERISTICHE:

Conformità elettriche IEC 335
Grado di protezione IP 67 EN 60529 (DIN 40050)
 con elettromagnete corredato di connettore dedicato

PARTI DI RICAMBIO:

1. Bobina: G 3/4 Cod. R452547
 Vedi elenco bobine G 1 Cod. R452548
2. Assieme nucleo mobile: Cod. R450897
3. Assieme canotto: G 1/2 Cod. R452609
 Cod. R450606 G 3/4+G 1 Cod. R452553

4. Anello di tenuta:
 G 1/2 Cod. R452607
 G 3/4 Cod. R452551
 G 1 Cod. R452552

5. Guarnizione coperchio:
 G 1/2 Cod. R452608
 G 3/4+G 1 Cod. R450858
6. Assieme pistone:
 G 1/2 Cod. R452604

KIT:

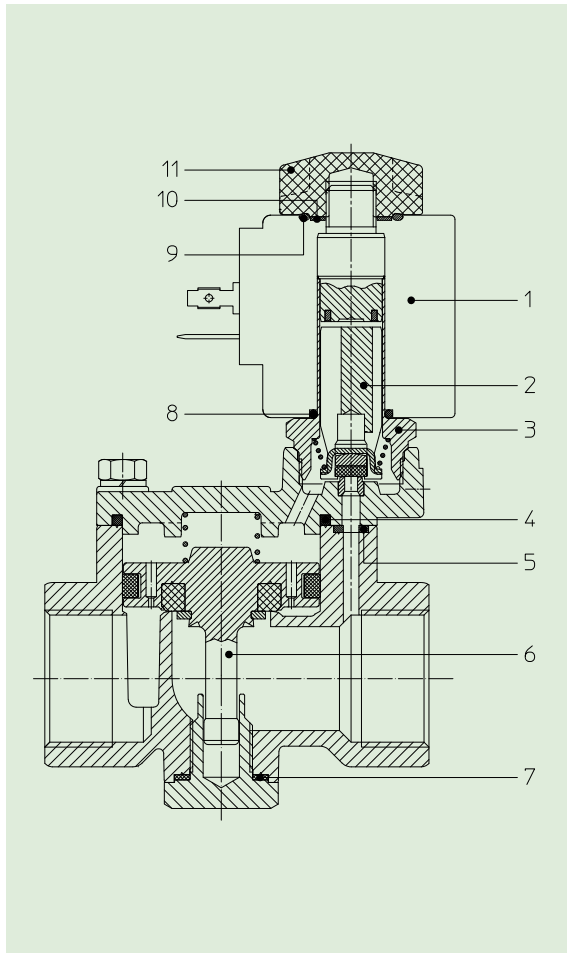
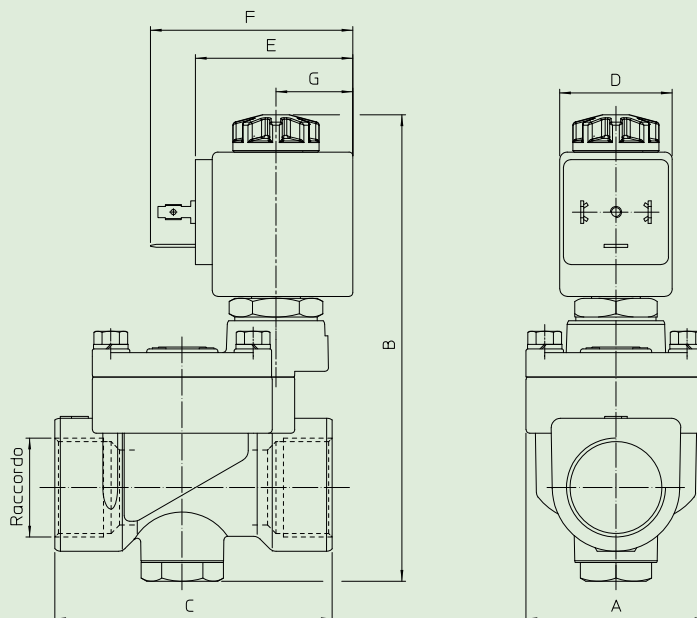
KT130K730-APGB=2+3

KIT MANUTENZIONE:

G 1/2 KTPYW4K0713=2+4+5+6+7

G 3/4 KTPYW5K0719=2+4+5+6+7

G 1 KTPYW6K0725=2+4+5+6+7

**DIMENSIONI:**

Tipo	Raccordo ISO 228/1	A mm	B mm	C mm
21YW4K07130	G 1/2	40	114	65
21YW5K07190	G 3/4	48	127	74
21YW6K07250	G 1	62	137	93

BOBINA TIPO	POTENZA	DIMENSIONI			
	W	D mm	E mm	F mm	G mm
B	8	30	42	54	20,5



Elettrovalvola 2/2 vie N.C. Azione indiretta a pistone

21YN4K0T130-YW

÷

21YN6K0T250-YW

PRESENTAZIONE:

E.V. ad azione indiretta adatta all'intercettazione dei fluidi compatibili con i materiali costruttivi.

E' richiesta una pressione minima di funzionamento di 0,9 bar.

I materiali utilizzati e le prove eseguite garantiscono affidabilità e durata.

IMPIEGO: Acqua surriscaldata
Vapore

RACCORDI: 1/2 NPT - 1 NPT

BOBINE: 8W - Ø 13
BDV 180°C (classe H)

**INCAPSULAMENTO E ROCCHETTO SONO REALIZZATI
CON MATERIALE VERGINE AL 100%.**

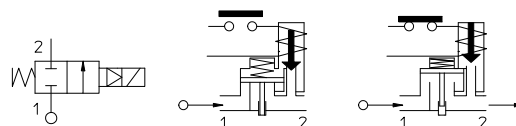
Pressione massima ammissibile (PS) 25 bar

Temperatura ambiente:

Consultare le pagine di catalogo bobine per le relative compatibilità.



Guarnizioni	Temperatura		Fluidi
T=PTFE (politetrafluoroetilene)	- 40°C	+180°C	Acqua surriscaldata, vapore

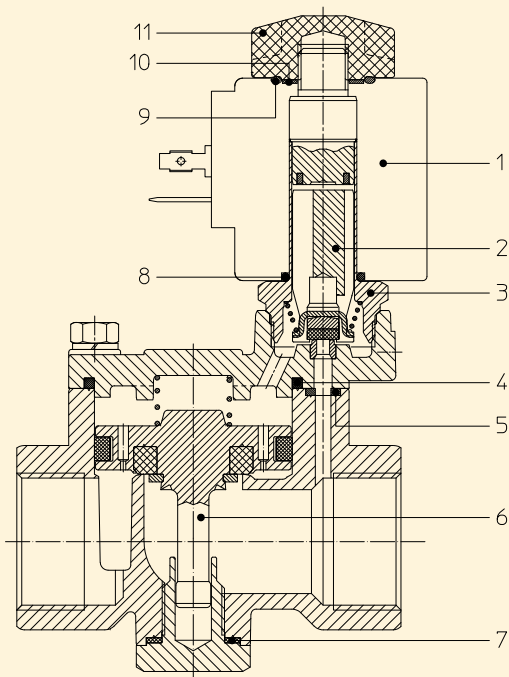


Raccordo ANSI/ASME BI.20.1	Codice	Viscosità max ammissibile		Ø mm	Kv l/min	Potenza watt	Pressione		
		cSt	°E				min	M.O.P.D.	
							bar	AC bar	DC bar
1/2 NPT	21YN4K0T130-YW	-	-	13	50	8	0,9	10	10
3/4 NPT	21YN5K0T190-YW			19	90				
1 NPT	21YN6K0T250-YW			25	160				

Nota

Su richiesta e per quantità.

La "ODE" si riserva il diritto di apportare modifiche tecniche ed estetiche senza obbligo di preavviso.



MATERIALI:

Corpo	Ottone - UNI EN 12165 CW617N
Cannotto	Acciaio inox AISI serie 300
Nucleo fisso	Acciaio inox AISI serie 400
Nucleo mobile	Acciaio inox AISI serie 400
Anello di sfasamento	Rame - Cu 99,9%
Molla	Acciaio inox AISI serie 300
Guarnizione pistone	PTFE modificato
Otturatore principale	T=PTFE caricato
Otturatore pilota	PTFE
Orificio	Ottone - UNI EN 12165 CW617N

A richiesta:

Connettore	Pg 9 o Pg 11
Conformità connettore	ISO 4400

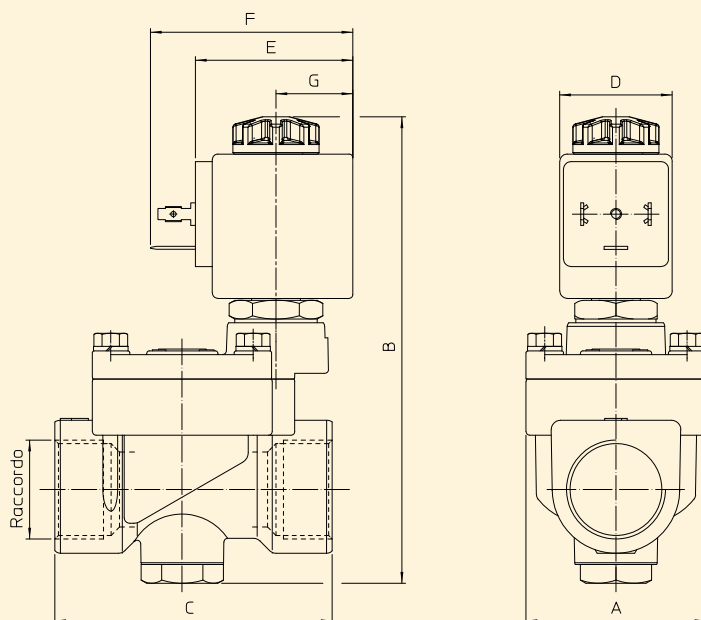
CARATTERISTICHE:

Conformità elettriche	IEC 335
Grado di protezione	IP 67 EN 60529 (DIN 40050) con elettromagnete corredato di connettore dedicato.

PARTI DI RICAMBIO:

1. Bobina:	3/4 NPT	Cod. R452547		
Vedi elenco bobine	1 NPT	Cod. R452548		
2. Assieme nucleo mobile:			7. Guarnizione tappo:	
Cod. R450897			1/2 NPT	Cod. R452609
3. Assieme cannotto:	3/4 ÷ 1NPT	Cod. R452553		
Cod. R450606				
4. Anello di tenuta:				
1/2 NPT	Cod. R452607		KIT:	
3/4 NPT	Cod. R452551		KT130K730-APGB=	2+3+8+9+10+11
1NPT	Cod. R452552			
5. Guarnizione coperchio:			KIT MANUTENZIONE:	
1/2 NPT	Cod. R452608		1/2NPTKTPYW4K0713=	2+4+5+6+7
3/4÷1 NPT	Cod. R450858		3/4NPTKTPYW5K0719=	2+4+5+6+7
6. Assieme pistone:			1 NPT KTPYW6K0725=	2+4+5+6+7
1/2 NPT	Cod. R452604			

DIMENSIONI:



Tipo	Raccordo	A mm	B mm	C mm
21YN4K0T130-YW	1/2 NPT	40	107	65
21YN5K0T190-YW	3/4 NPT	48	120	74
21YN6K0T250-YW	1 NPT	62	130	93

BOBINA TIPO	POTENZA	DIMENSIONI			
	W	D mm	E mm	F mm	G mm
B	8	30	42	54	20,5



Elettrovalvola 2/2 vie N.A. Azione indiretta a pistone

21YW4Z0T130

÷

21YW6Z0T250

PRESENTAZIONE:

E.V. ad azione indiretta adatta all'intercettazione dei fluidi compatibili con i materiali costruttivi.

E' richiesta una pressione minima di funzionamento di 0,9 bar.

I materiali utilizzati e le prove eseguite garantiscono affidabilità e durata.

IMPIEGO: Acqua surriscaldata
Vapore

RACCORDI: G 1/2 - G 1

BOBINE: 8W - Ø 13
BDV 180°C (classe H)

**INCAPSULAMENTO E ROCCHETTO SONO REALIZZATI
CON MATERIALE VERGINE AL 100%.**

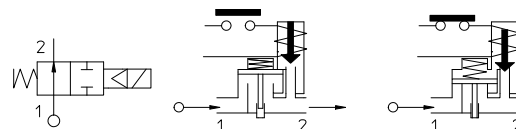
Pressione massima ammissibile (PS) 25 bar

Temperatura ambiente:

Consultare le pagine di catalogo bobine per le relative compatibilità.



Guarnizioni	Temperatura		Fluidi
T=PTFE (politetrafluoroetilene)	- 40°C	+180°C	Acqua surriscaldata, vapore

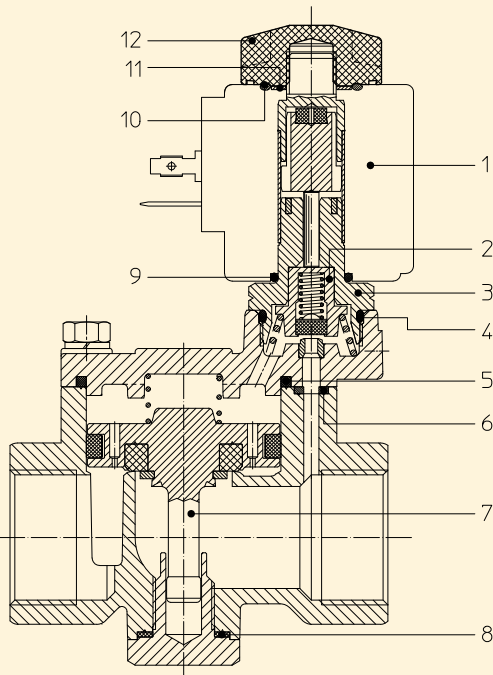


Raccordo ISO 228/1	Codice	Viscosita max ammissibile		Ø mm	Kv l/min	Potenza watt	Pressione		
		cSt	°E				min	M.O.P.D.	
							bar	AC bar	DC bar
G 1/2	21YW4Z0T130	-	-	13	50	8	0,9	10	10
G 3/4	21YW5Z0T190			19	90				
G 1	21YW6Z0T250			25	160				

Nota

Su richiesta e per quantità.

La "ODE" si riserva il diritto di apportare modifiche tecniche ed estetiche senza obbligo di preavviso.



MATERIALI:

Corpo Ottone - UNI EN 12165 CW617N
Cannotto Acciaio inox AISI serie 300
Nucleo fisso Acciaio inox AISI serie 400
Nucleo mobile Acciaio inox AISI serie 400
Anello di sfasamento Rame - Cu 99,9%
Molla Acciaio inox AISI serie 300
Guarnizione pistone PTFE modificato
Otturatore principale T=PTFE caricato
Otturatore pilota PTFE
Orificio Ottone - UNI EN 12165 CW617N

A richiesta:

Connettore Pg 9 o Pg 11
Conformità connettore ISO 4400

CARATTERISTICHE:

Conformità elettriche IEC 335
Grado di protezione IP 67 EN 60529 (DIN 40050)
 con elettromagnete corredato di connettore dedicato

PARTI DI RICAMBIO:

- 1. Bobina:** G 3/4+G 1 Cod. R450858
Vedi elenco bobine
- 2. Assieme portaguarnizione:** G 1/2 Cod. R452604
Cod. R450790 G 3/4 Cod. R452547
G 1 Cod. R452548
- 3. Assieme canotto senza guarnizione:** G 1/2 Cod. R452609
Cod. R450573 G 3/4+G 1 Cod. R452553
- 4. Guarnizione O-Ring:** Cod. 990000/T
- 5. Anello di tenuta:** G 1/2 Cod. R452607
G 3/4 Cod. R452551
G 1 Cod. R452552
- 6. Guarnizione coperchio:** G 1/2 Cod. R452608
- 7. Assieme pistone:** G 1/2 Cod. R452604
G 3/4 Cod. R452547
G 1 Cod. R452548
- 8. Guarnizione tappo:** G 1/2 Cod. R452609
G 3/4+G 1 Cod. R452553

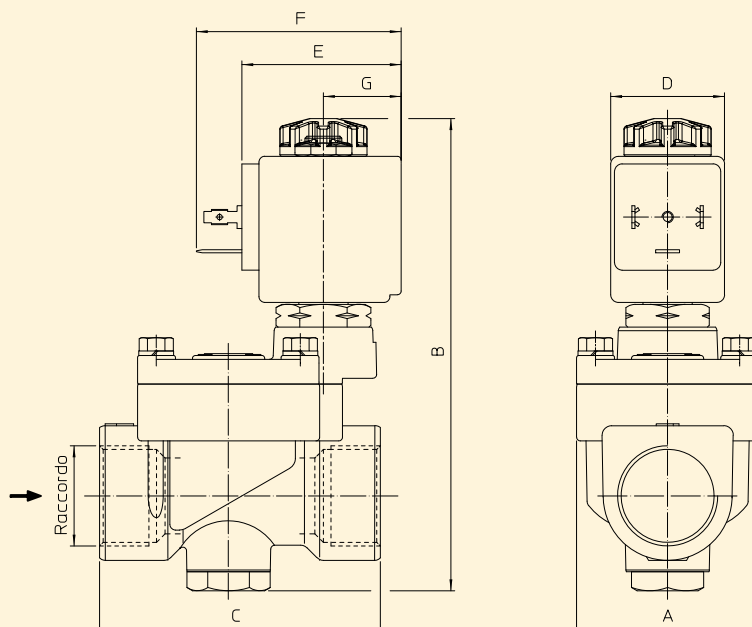
KIT:

KT130ZT30-TGB=2+3+4+9+10+11+12

KIT MANUTENZIONE:

G 1/2 KTPYW4Z0T13=2+5+6+7+8
 G 3/4 KTPYW5Z0T19=2+5+6+7+8
 G 1 KTPYW6Z0T25=2+5+6+7+8

DIMENSIONI:



Tipo	Raccordo ISO 228/1	A mm	B mm	C mm
21YW4Z0T130	G 1/2	40	107	65
21YW5Z0T190	G 3/4	48	120	74
21YW6Z0T250	G 1	62	130	93

BOBINA TIPO	POTENZA	DIMENSIONI			
	W	D mm	E mm	F mm	G mm
B	8	30	42	54	20,5



Elettrovalvola 2/2 vie N.A. Azione indiretta a pistone

21YN4Z0T130-YW

÷

21YN6Z0T250-YW

PRESENTAZIONE:

E.V. ad azione indiretta adatta all'intercettazione dei fluidi compatibili con i materiali costruttivi.

E' richiesta una pressione minima di funzionamento di 0,9 bar.

I materiali utilizzati e le prove eseguite garantiscono affidabilità e durata.

IMPIEGO: Acqua surriscaldata
Vapore

RACCORDI: 1/2 NPT - 1 NPT

BOBINE: 8W - Ø 13
BDV 180°C (classe H)

**INCAPSULAMENTO E ROCCHETTO SONO REALIZZATI
CON MATERIALE VERGINE AL 100%.**

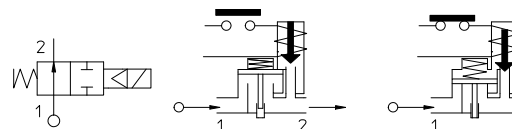
Pressione massima ammissibile (PS) 25 bar

Temperatura ambiente:

Consultare le pagine di catalogo bobine per le relative compatibilità.



Guarnizioni	Temperatura		Fluidi
T=PTFE (politetrafluoroetilene)	- 40°C	+180°C	Acqua surriscaldata, vapore

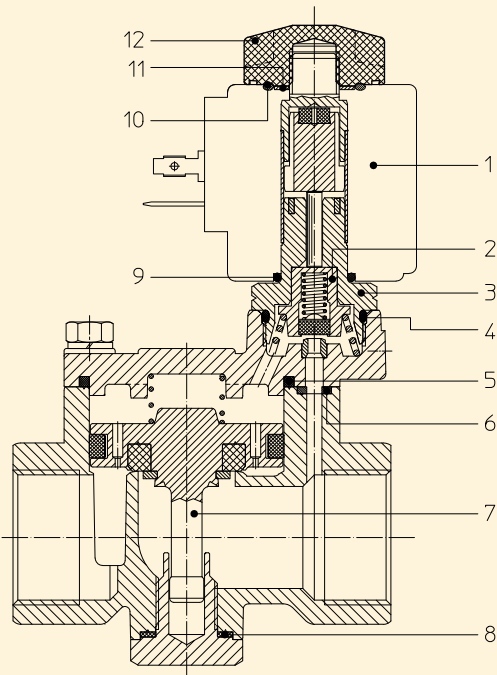


Raccordo ANSI/ASME BI.20.1	Codice	Viscosita max ammissibile		Ø mm	Kv l/min	Potenza watt	Pressione		
		cSt	°E				min	M.O.P.D.	
							bar	AC bar	DC bar
1/2 NPT	21YN4Z0T130-YW	-	-	13	50	8	0,9	10	10
3/4 NPT	21YN5Z0T190-YW			19	90				
1 NPT	21YN6Z0T250-YW			25	160				

Nota

Su richiesta e per quantità.

La "ODE" si riserva il diritto di apportare modifiche tecniche ed estetiche senza obbligo di preavviso.



MATERIALI:

Corpo	Ottone - UNI EN 12165 CW617N
Cannotto	Acciaio inox AISI serie 300
Nucleo fisso	Acciaio inox AISI serie 400
Nucleo mobile	Acciaio inox AISI serie 400
Anello di sfasamento	Rame - Cu 99,9%
Molla	Acciaio inox AISI serie 300
Guarnizione pistone	PTFE modificato
Otturatore principale	T=PTFE caricato
Otturatore pilota	PTFE
Orificio	Ottone - UNI EN 12165 CW617N

A richiesta:

Connettore	Pg 9 o Pg 11
Conformità connettore	ISO 4400

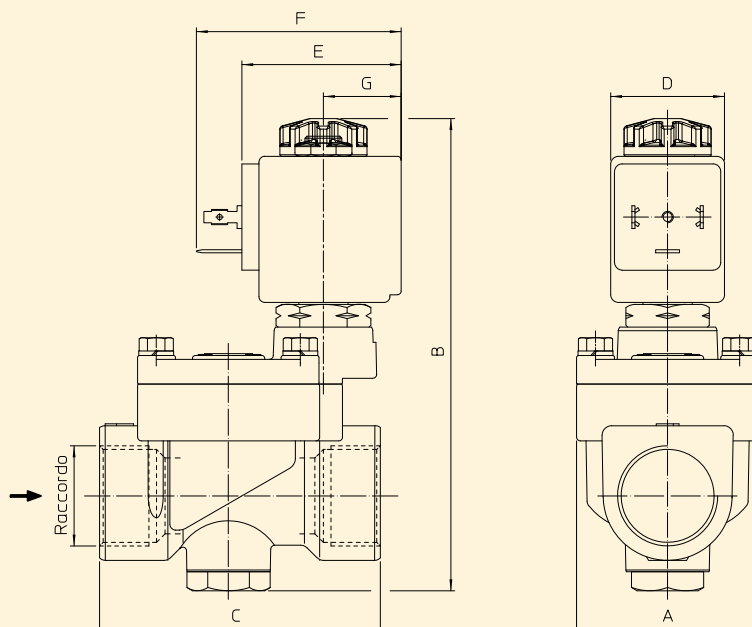
CARATTERISTICHE:

Conformità elettriche	IEC 335
Grado di protezione	IP 67 EN 60529 (DIN 40050) con elettromagnete correato di connettore dedicato

PARTI DI RICAMBIO:

1. Bobina: Vedi elenco bobine	7. Assieme pistone: NPT 1/2 Cod. R452604 NPT 3/4 Cod. R452547 NPT 1 Cod. R452548
2. Assieme portaguarnizione: Cod. R450790	8. Guarnizione tappo: NPT 1/2 Cod. R452609 NPT 3/4+ 1 Cod. R452553
3. Assieme cannotto senza guarnizione: Cod. R450573	
4. Guarnizione O-Ring: Cod. 990000/T	KIT: KT130ZT30-TGB=2+3+4+9+10+11+12
5. Anello di tenuta: NPT 1/2 Cod. R452607 NPT 3/4 Cod. R452551 NPT 1 Cod. R452552	KIT MANUTENZIONE: 1/2 NPT KTPYW4Z0T13=2+5+6+7+8 3/4 NPT KTPYW5Z0T19=2+5+6+7+8 1 NPT KTPYW6Z0T25=2+5+6+7+8
6. Guarnizione coperchio: NPT 1/2 Cod. R452608 NPT 3/4+ 1 Cod. R450858	

DIMENSIONI:



Tipo	Raccordo	A mm	B mm	C mm
21YN4Z0T130-YW	1/2 NPT	40	107	65
21YN5Z0T190-YW	3/4 NPT	48	120	74
21YN6Z0T250-YW	1 NPT	62	130	93

BOBINA TIPO	POTENZA	DIMENSIONI			
	W	D mm	E mm	F mm	G mm
B	8	30	42	54	20,5