

Elettrovalvola 2/2 vie N.C. Azione indiretta a pistone antiumidità IP 67

5101K0Q120
÷
5101K0Q120-GU

PRESENTAZIONE:

E.V. ad azione indiretta adatta all'intercettazione dei fluidi di aria e acqua.

È richiesta una pressione minima di funzionamento di 3 bar.

I materiali utilizzati e le prove eseguite garantiscono affidabilità e durata.

IMPIEGO: Automazione

RACCORDI: G 3/4

BOBINE: 8W - Ø 13
BDV 180°C (classe H)
12W - Ø 13
UDV 180°C (classe H)

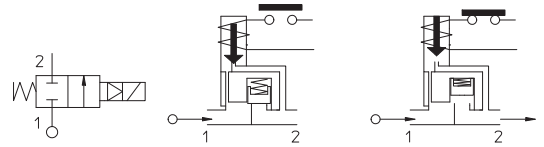
**INCAPSULAMENTO E ROCCHETTO SONO REALIZZATI
CON MATERIALE VERGINE AL 100%.**

Pressione massima ammissibile (PS) 100 bar

Temperatura ambiente:

Consultare le pagine di catalogo bobine per le relative compatibilità.

Guarnizioni	Temperatura		Fluidi
Q=PBT (Polibutilene tereftalato)	- 20°C	+95°C	Aria, acqua, gas



Raccordo ISO 228/1	Codice	Viscosità max ammissibile		Ø mm	Kv l/min	Potenza watt	Pressione		
		cSt	°E				min bar	M.O.P.D.	
								AC bar	DC bar
G 3/4	5101K0Q120	12	~ 2	12	60	8	3	100	90
	5101K0Q120-GU								100

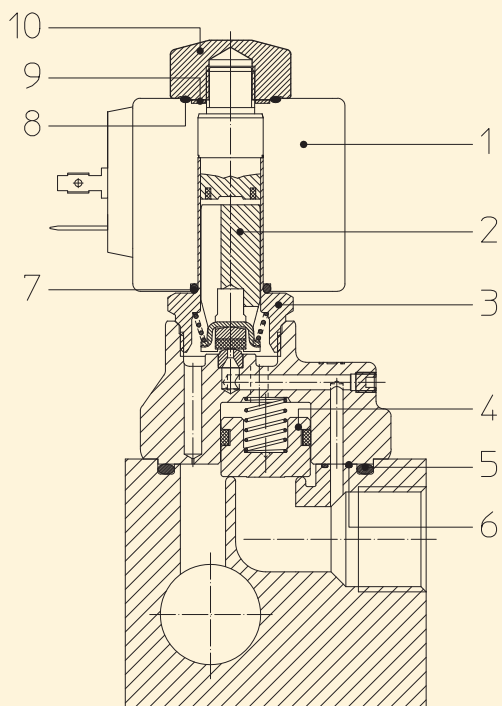
Nota

Per tappo antiumidità vedasi pagina di catalogo R453882/B+R453882/U | Su richiesta e per quantità.

,52(1(5,7,□
0DVWHUGLWVWULEWRU2□
6HG/HDOH
5HLVWHUHG2IILFH
5RPD509LDDUOR0LUDEHOOR

8IILFLRRPPHUFLLDOHHVHGHORLWVLFD
RPPHUFLLDODQG/RLVWVLF2IILFH
/HFFH/(9LD3DULQL
7HO
HPDL0LQIRLGURHQHULDLWD0LDLW
QHRLRH0HWWURDOR0HLQIR

ZZZLGURHQHULDLWD0LDFRPZZZHOHWWURDOR0HLQIRZZZLGURHQHULDLWD0LDLWZZZLGURHQHULDLWD0LDLQIR



MATERIALI:

Corpo	Ottone - UNI EN 12164 CW614N
Cannotto	Acciaio inox AISI serie 300
Nucleo fisso	Acciaio inox AISI serie 400
Nucleo mobile	Acciaio inox AISI serie 400
Anello di sfasamento	Rame - Cu 99,9%
Molla	Acciaio inox AISI serie 300
Guarnizione pistone	PTFE
Otturatore principale	Q=PBT
Orificio	Ottone - UNI EN 12164 CW614N

A richiesta:

Connettore	Pg 9 o Pg 11
Conformità connettore	ISO 4400

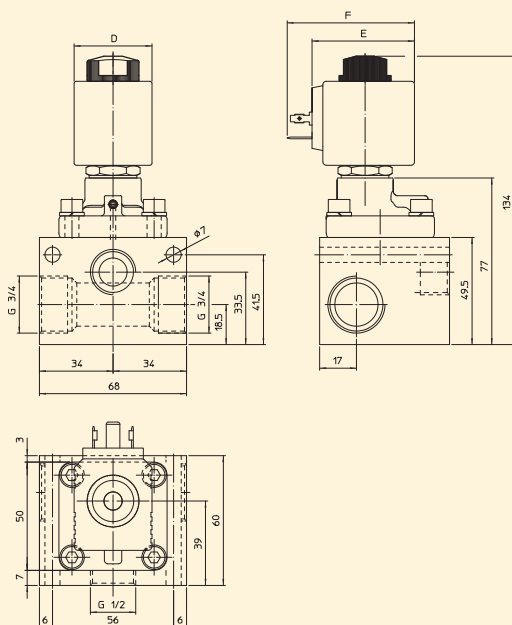
CARATTERISTICHE:

Conformità elettriche	IEC 335
Grado di protezione	IP 67 EN 60529 (DIN 40050) con elettromagnete correato di connettore.

PARTI DI RICAMBIO:

1. Bobina:	Vedi elenco bobine	KIT:
2. Assieme nucleo mobile:	Cod. R450897	8W
3. Assieme cannotto:	Cod. R450606	12W
4. Assieme pistone:	Cod. R452744	KT130KT30-APGB=2+3+7+8-9-10
5. Guarnizione O-Ring:	Cod. R992130/B	KT130KT30-APGU=2+3+7+8-9-10
6. Guarnizione O-Ring:	Cod. R990382/B	

DIMENSIONI:



BOBINA TIPO	POTENZA			DIMENSIONI		
	W ==	Esercizio VA ~	Allo spunto VA ~	D mm	E mm	F mm
B	8	14,5	25	30	42	54
U	12	23	35	36	48	60