



Elettrovalvola 2/2 vie N.C. a separazione totale Comando diretto

21KPCF1KRS30

PRESENTAZIONE:

E.V. ad azione diretta adatta all'intercettazione dei fluidi compatibili con i materiali costruttivi.

Non è richiesta una pressione minima di funzionamento.

I materiali utilizzati e le prove eseguite garantiscono affidabilità e durata.

IMPIEGO: Adatta alle applicazioni dei settori Vending, Medica e dell'industria Chimica

RACCORDI: G 1/8

BOBINE: 8W - Ø 13
BDA - BSA 155°C (classe F)
BDV 180°C (classe H)

INCAPSULAMENTO E ROCCHETTO SONO REALIZZATI CON MATERIALE VERGINE AL 100%.

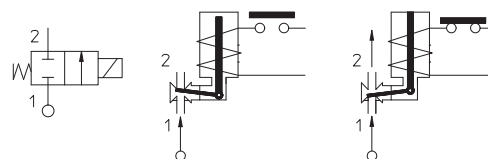
Pressione massima ammissibile (PS) 8 bar

Temperatura ambiente:

Consultare le pagine di catalogo bobine per le relative compatibilità.



| Guarnizioni | Temperatura | | Fluidi |
|------------------|-------------|---------|-----------------------------|
| S=VMQ (silicone) | + 2°C | + 100°C | Acqua, aria e fluidi neutri |



| Raccordo ISO 228/1 | Codice | Viscosità max ammissibile | | Ø mm | Kv l/min | Potenza watt | Pressione | | |
|-----------------------|--------------|------------------------------|-----|---------|-------------|-----------------|------------|----------|--------|
| | | cSt | °E | | | | min bar | M.O.P.D. | |
| | | | | | | | | AC bar | DC bar |
| G 1/8 | 21KPCF1KRS30 | 21 | ~ 3 | 3 | 2,8 | 8 | 0 | 6 | 4 |

Note

Coppia serraggio dei raccordi 2 Nm max.

Nel caso di utilizzo di sigillanti per raccordi, verificare la compatibilità con il materiale del corpo (PSU).

La "ODE" si riserva il diritto di apportare modifiche tecniche ed estetiche senza obbligo di preavviso.

MATERIALI:

| | |
|-----------------------------|------------------------------|
| Corpo | PSU (Polisulfone) |
| Cannotto | Ottone - UNI EN 12164 CW614N |
| Nucleo fisso | Acciaio inox AISI serie 400 |
| Nucleo mobile | Acciaio inox AISI serie 400 |
| Anello di sfasamento | Rame - Cu 99,9% |
| Molla | Acciaio inox AISI serie 300 |
| Otturatore | S = VMQ |
| Orificio | PSU (Polisulfone) |

A richiesta:

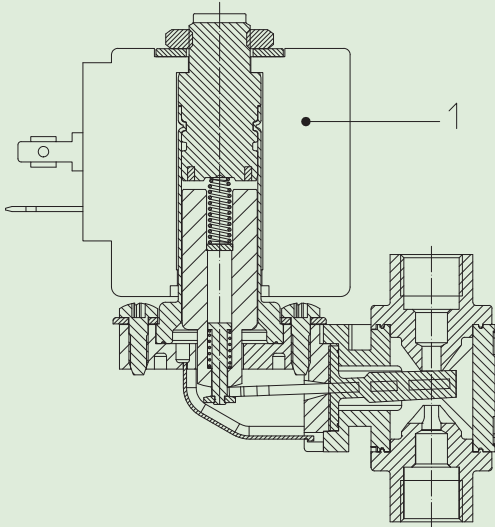
| | |
|------------------------------|--------------|
| Connettore | Pg 9 o Pg 11 |
| Conformità connettore | ISO 4400 |

CARATTERISTICHE:

| | |
|------------------------------|---|
| Conformità elettriche | IEC 335 |
| Grado di protezione | IP 65 EN 60529 (DIN 40050) se corredata di connettore IP 65. |

PARTI DI RICAMBIO:

- 1. Bobina:**
Vedi elenco bobine



DIMENSIONI:

