

PRESENTAZIONE:

E.V. ad azione indiretta adatta all'intercettazione dei fluidi compatibili con i materiali costruttivi.
È richiesta una pressione minima di funzionamento di 0,1 bar.
I materiali utilizzati e le prove eseguite garantiscono affidabilità e durata.

IMPIEGO: Automazione
Riscaldamento

RACCORDI: G 1/2

BOBINE:

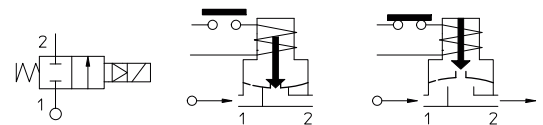
8W - Ø 13		
BDA - BSA	155°C	(classe F)
BDV	180°C	(classe H)
12W - Ø 13		
UDA	155°C	(classe F)
14W - Ø 13		
GDH - GDV	180°C	(classe H)



Pressione massima ammissibile (PS) 20 bar
Temperatura ambiente:
Consultare le pagine di catalogo bobine per le relative compatibilità.

Guarnizioni	Temperatura		Fluidi
V=FKM (elastomero fluorurato)	- 10°C	+140°C	Olii leggeri (2°E), benzina, gasolio
B=NBR (nitrile)	- 10°C	+ 90°C	Acqua, aria, gas inerti
E=EPDM (etilene-propilene)	- 10°C	+140°C	Acqua, vapore bassa pressione

Per tenute diverse dal FKM sostituire la lettera "V" con le lettere corrispondenti alle altre tenute. Es. 21H8K0**B**120-N.



Raccordo ISO 228/1	Codice	Viscosità max ammissibile		Ø mm	Kv l/min	Potenza watt	Pressione		
		cSt	°E				min bar	M.O.P.D.	
								AC bar	DC bar
G 1/2	21H8K0V120-N	12	~ 2	12	45	8 12 14	0,1	20	10 20

IDROENERGIAITALIA

Master distributor ODE

Sede Legale

Registered Office

00195 Roma (RM) Via Carlo Mirabello, 14

Ufficio Commerciale e sede logistica

Commercial and Logistic Office

73100 Lecce (LE) - Via Parini, 48

Tel: +39 0832090005

e-mail: info@idroenergiaitalia.it

negozi@elettrovalvole.info

MATERIALI:

Corpo (Nichelato) Ottone - UNI EN 12165 CW617N
Cannotto saldato (Nichelato) Acciaio inox AISI serie 300 +
 Ottone - UNI EN 12165 CW617N
Nucleo fisso Acciaio inox AISI serie 400
Nucleo mobile Acciaio inox AISI serie 400
Anello di sfasamento Rame - Cu 99,9%
Molla Acciaio inox AISI serie 300
Otturatore V=FKM
 A richiesta: B=NBR E=EPDM
Orificio (Nichelato) Ottone - UNI EN 12165 CW617N

A richiesta:

Connettore Pg 9 o Pg 11
Conformità connettore ISO 4400

CARATTERISTICHE:

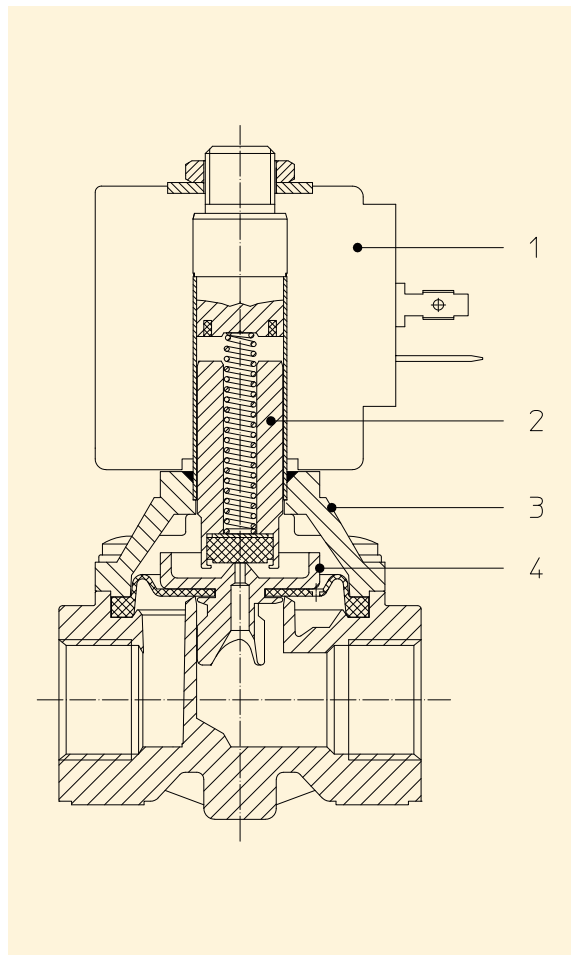
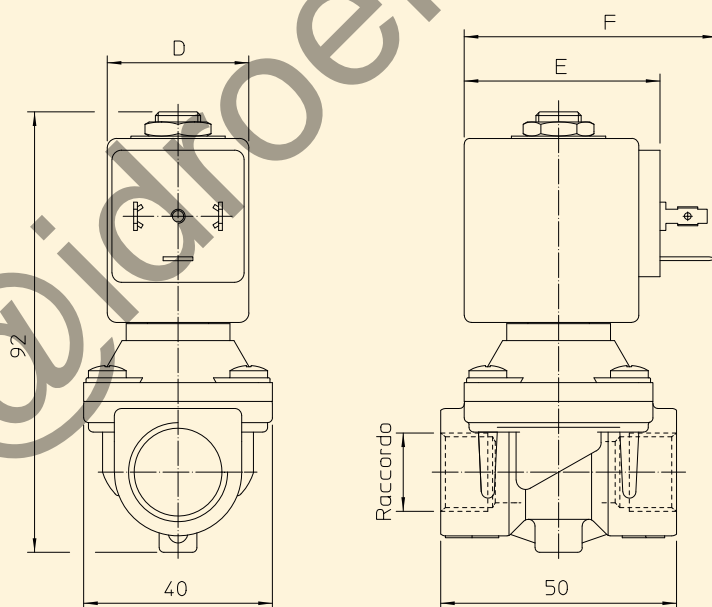
Conformità elettriche IEC 335
Grado di protezione IP 65 EN 60529 (DIN 40050)
 con elettromagnete corredato di connettore.

PARTI DI RICAMBIO:

- 1. Bobina:**
Vedi elenco bobine
- 2. Assieme nucleo mobile:**
Cod. R4501284/V
- 3. Assieme coperchio con
cannotto:**
Cod. R450938/N
- 4. Assieme membrana:**
Cod. R450916/VN

KIT MANUTENZIONE:

KTG0H7KV12-N=2+4

**DIMENSIONI:**

BOBINA TIPO	POTENZA			DIMENSIONI		
	W =	Esercizio VA ~	Allo spunto VA ~	D mm	E mm	F mm
B	8	14,5	25	30	42	54
U	12	23	35	36	48	60
G	14	27	43	52	55	67