



# Elektro-Magnetventil, 2/2 Wege, N.C., vorgesteuert

21H7KV120  
÷  
21H8KV120

## PRODUKTBESCHREIBUNG:

Vorgesteuertes Magnetventil, geeignet zum Sperren von Medien, die mit den verwendeten Werkstoffen verträglich sind. Mindestbetriebsdruck 0,1 bar.

Die verwendeten Werkstoffe, Konstruktion und Prüfungen bürgen für Funktion, Zuverlässigkeit und lange Lebensdauer

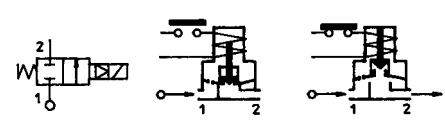
**EINSATZGEBIETE:** Industrieautomation  
Wärmetechnik

**ANSCHLUSS:** G 3/8 - G 1/2

**SPULEN:** 8W - Ø 13  
BDA -BDS - BSA 155°C (Schutzklasse F)  
BDP 160°C (hohe Temperatur)  
BDF 180°C (Schutzklasse H)



Dichtungen	Temperatur		Medium
V=FKM (Fluorkautschuk)	- 10°C	+140°C	Mineralöl (2°E), Benzin Gasöl
B=NBR (Nitrilkautschuk)	- 10°C	+ 90°C	Inertgase, Luft, Wasser
E=EPDM (Äthylen-Propylen)	- 10°C	+140°C	Niederdruckdampf, Wasser



Für andere einsetzbare Dichtungen als FKM, bitte den Buchstaben "V" durch den unter " Dichtungen" aufgeführten ersetzen.Z.B. 21H7KE120.

Anschluss ISO 228/1	Art.-Nr.	Max. zulässige Viskosität		Ø mm	Kv (l/min)	Leistung (Watt)	Druck		
		cSt	°E				min. bar	M.O.P.D.	
								AC bar	DC bar
G 3/8	21H7KV120	12	~ 2	12	35	8	0,1	20	10
G 1/2	21H8KV120								

Die Firma "OFFICINE DI ESINO LARIO" behält sich sämtliche Rechte vor, Konstruktions-,Maß- und Werkstoffänderungen ohne Ankündigung vorzunehmen.

## MATERIALIEN:

**Körper**  
**Ankerführungsrohr**  
**fester Anker**  
**beweglicher Anker**  
**Phasenverschiebering**  
**Feder**  
**Dichtung**

Messing OT58  
Edelstahl AISI Serie 300  
Edelstahl AISI Serie 400  
Edelstahl AISI Serie 400  
Kupfer  
Edelstahl AISI Serie 300  
Standard: V=FKM  
Auf Wunsch: B=NBR E=EPDM  
Messing OT58

**Sitz**

**Auf Wunsch:**  
**Gerätestecker**  
**Gerätestecker-Konformität**

Pg 9 oder Pg 11  
ISO 4400

## MERKMALE:

**Elektro-Konformität**  
**Schutzart**

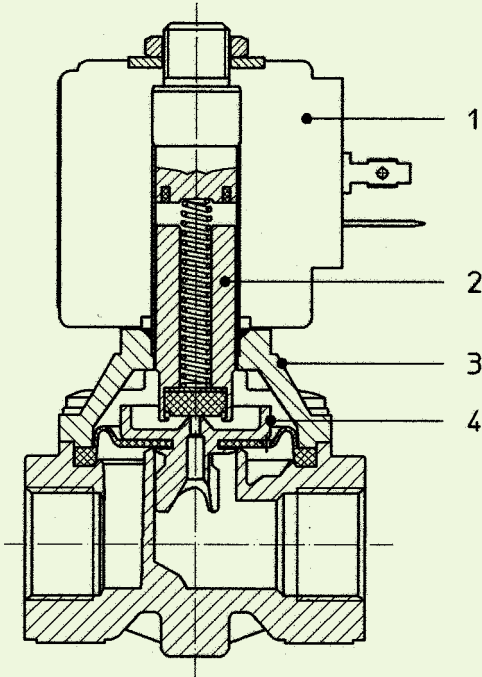
IEC 335  
IP 65 EN 60529 (DIN 40050)  
mit Gerätestecker.

## ERSATZTEILE:

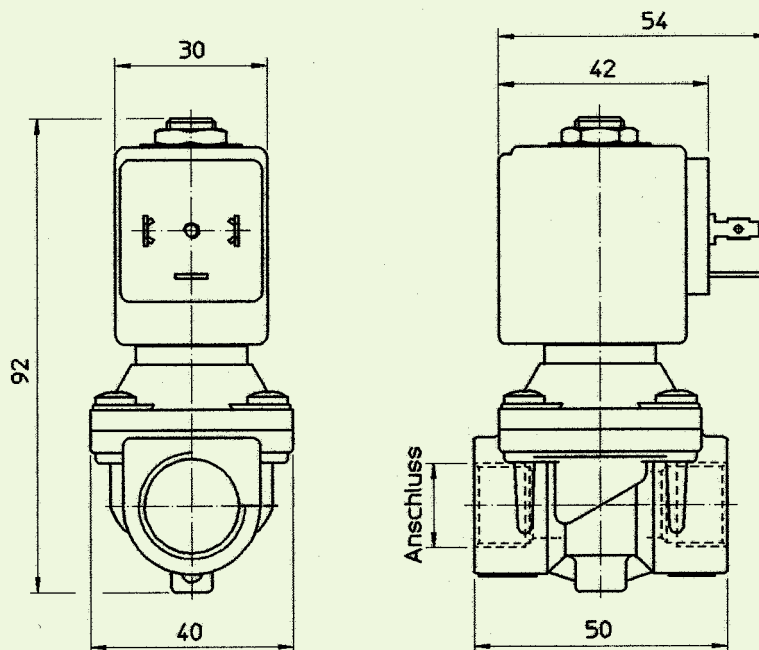
- Spule:**  
Siehe Spulenverzeichnis
- Beweglicher Anker-Servicesatz:**  
Art. Nr. R451284/V
- Ventildeckel mit Ankerführungsrohr:**  
Art. Nr. R450938
- Membrane komplett:**  
Art. Nr. R450916/V

## WARTUNGSKIT:

Art. Nr. KTG0H7KV12=2+4



## ABMESSUNGEN:



Typ	Anschluss
21H7KV120	G 3/8
21H8KV120	G 1/2

LEISTUNGS-AUFNAHME		
$\frac{W}{-----}$	Anzug VA ~	Halteleistung VA ~
8 W	25	14,5