

**PRESENTAZIONE:**

E.V. ad azione mista adatta all'intercettazione dei fluidi compatibili con i materiali costruttivi.

Non è richiesta una pressione minima di funzionamento.

I materiali utilizzati e le prove eseguite garantiscono affidabilità e durata.

**IMPIEGO:** Automazione  
Riscaldamento

**RACCORDI:** G 1 - G 1 1/2

**BOBINE:**

8W - Ø 13	
BDA - BSA	155°C (classe F)
BDV	180°C (classe H)
12W - Ø 13	
UDA	155°C (classe F)
14W - Ø 13	
GDH - GDV	180°C (classe H)

**INCAPSULAMENTO E ROCCHETTO SONO REALIZZATI  
CON MATERIALE VERGINE AL 100%.**

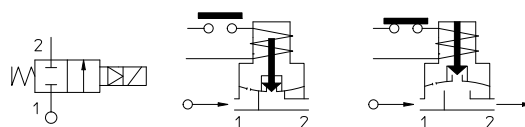
Pressione massima ammissibile (PS) 16 bar

Temperatura ambiente:

Consultare le pagine di catalogo bobine per le relative compatibilità



Guarnizioni	Temperatura		Fluidi
	- 10°C	+ 90°C	
<b>B</b> =NBR (nitrile)	- 10°C	+ 90°C	Acqua, aria, gas inerti
<b>E</b> =EPDM (etilene-propilene)	- 10°C	+ 140°C	Acqua, vapore
<b>V</b> =FKM (elastomero fluorurato)	- 10°C	+140°C	Olii leggeri (2°E), benzina gasolio



Per tenute diverse da FKM sostituire la lettera "V" con le lettere corrispondenti alle altre tenute. Es. 21HF6K0**B**250.

Raccordo ISO 228/1	Codice	Viscosità max ammissibile		Ø mm	Kv l/min	Potenza watt	Pressione		
		cSt	°E				min bar	M.O.P.D.	
								AC bar	DC bar
G 1	21HF6K0V250	12	~ 2	25	140	8	0	16	5
						12			16
						14			-
G 1 1/4	21HF7K0V350	12	~ 2	35	270	8	0	16	-
						12			-
						14			6
G 1 1/2	21HF8K0V400	12	~ 2	40	280	8	0	16	-
						12			-
						14			6



**con approvazione CE**  
(direttiva 97/23/CE sulle attrezzature a pressione)  
per E.V. 21HF7÷21HF8

## MATERIALI:

**Corpo** Ottone - UNI EN 12165 CW617N  
**Cannotto** Acciaio inox AISI serie 300  
**Nucleo fisso** Acciaio inox AISI serie 400  
**Nucleo mobile** Acciaio inox AISI serie 400  
**Anello di sfasamento** Rame - Cu 99,9%  
**Molla** Acciaio inox AISI serie 300  
**Otturatore** Standard: V=FKM  
 A richiesta: E=EPDM B=NBR  
**Orificio** Ottone - UNI EN 12165 CW617N

**A richiesta:**  
**Connettore** Pg 9 o Pg 11  
**Conformità connettore** ISO 4400

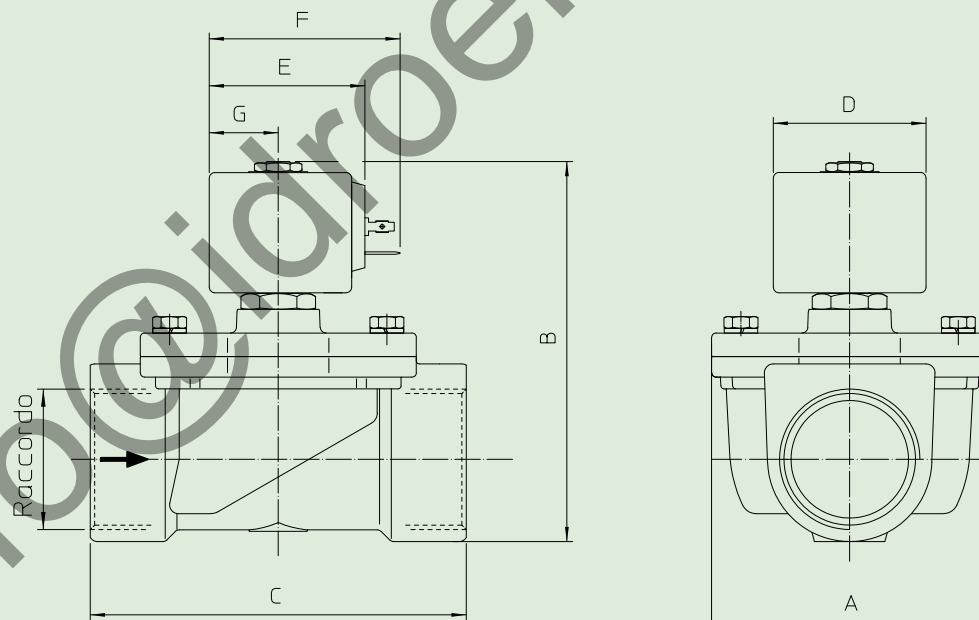
## CARATTERISTICHE:

**Conformità elettriche** IEC 335  
**Grado di protezione** IP 65 EN 60529 (DIN 40050)  
 con elettromagnete corredato di connettore

## PARTI DI RICAMBIO:

- |   |  |
|---|--|
| <b>1. Bobina:</b><br>Vedi elenco bobine   | <b>6. Guarnizione O-Ring:</b><br>G 1 Cod. R990002/V      |
| <b>2. Assieme cannotto:</b><br>Cod. R450603   |  |
| <b>3. Guarnizione O-Ring:</b><br>Cod. R990000/V   | <b>KIT MANUTENZIONE:</b><br>G 1                          |
| <b>4. Guarnizione O-Ring:</b><br>G 1 Cod. R990153/V<br>G 1 1/4+G 1 1/2 Cod. R992061/V                 | KTGHF5K0V20= 4+5+6<br>G 1 1/4+G 1 1/2<br>KTGHF7K0V35=4+5 |
| <b>5. Assieme membrana con nucleo mobile:</b><br>G 1 Cod. R452269/V<br>G 1 1/4+G 1 1/2 Cod. R452395/V |  |

## DIMENSIONI:



Tipo	Raccordo ISO 228/1	A mm	B mm	C mm
21HF6K0V250	G 1	65	110	104
21HF7K0V350	G 1 1/4	94	130	128
21HF8K0V400	G 1 1/2			

BOBINA TIPO	POTENZA			DIMENSIONI		
	W	Esercizio VA ~	Allo spunto VA ~	D mm	E mm	F mm
B	8	14,5	25	30	42	54
U	12	23	35	36	48	60
G	14	27	43	52	55	67