

PRESENTATION:

Electrovanne à action mixte apte pour les fluides compatibles avec les matériaux de construction. Il n'y a pas besoin d'une pression minimum de fonctionnement. Les matériaux utilisés sont approuvés et garantis pour leur fiabilité dans le temps.

APPLICATIONS: Automatisation - Chauffage

RACCORDEMENT: G 3/4

BOBINES:	8W - Ø 13	
	BDA - BSA	155°C (classe F)
	BDV	180°C (classe H)
	12W - Ø 13	
	UDA	155°C (classe F)
	14W - Ø 13	
	GDH - GDV	180°C (classe H)

SURMOULAGE ET BOBINES SONT PRODUITS EN MATIERE VIERGE A 100%.

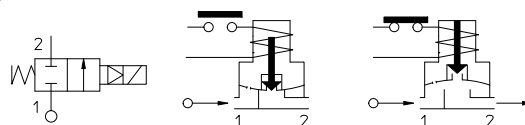
Pression maxi admissible (PS) 16 bar

Température ambiante:
Référer aux pages du catalogue bobines pour sa compatibilité.



Joint d'étanchéité	Température		Fluides
B =NBR (nitrile)	- 10°C	+ 90°C	Eau, air, gaz inerte
E =EPDM (éthylène-propylène)	- 10°C	+ 140°C	Eau, vapeur
V =FKM (élastomère fluoré)	- 10°C	+140°C	Huile légère (2°E), essence, gasoil

Pour un autre joint que le FKM, modifier la lettre "V" par la lettre correspondant à la nature du joint. Ex: 21HF5K0**B**200=joint NBR.



Raccordement ISO 228/1	Code	Viscosité maxi admissible		Ø de passage mm	Kv l/min	Puissance watt	Pression différentielle			
		cSt	°E				mini bar	maxi AC bar DC bar		
G 3/4	21HF5K0V200	12	~ 2	20	120	8	0	16	6	
						12			16	
						14			16	

IDROENERGIAITALIA

Master distributor ODE

Sede Legale

Registered Office

00195 Roma (RM) Via Carlo Mirabello, 14

Ufficio Commerciale e sede logistica

Commercial and Logistic Office

73100 Lecce (LE) - Via Parini, 48

Tel: +39 0832090005

e-mail: info@idroenergiaitalia.it

negozio@elettrovalvole.info

Note

Sur demande et en fonction des quantités.

MATERIAUX:

Corps	Laiton - UNI EN 12165 CW617N
Tuyau guide	Acier inox AISI série 300
Noyau fixe	Acier inox AISI série 400
Noyau	Acier inox AISI série 400
Anneau de déphasage	Cuivre - Cu 99,9%
Ressort	Acier inox AISI série 300
Obturbateur	Standard: V=FKM Sur demande: E=EPDM B=NBR
Orificie	Laiton - UNI EN 12165 CW617N

Sur demande:

Connecteur Pg 9 o Pg 11
Conforme à la norme ISO 4400

CARACTERISTIQUE:

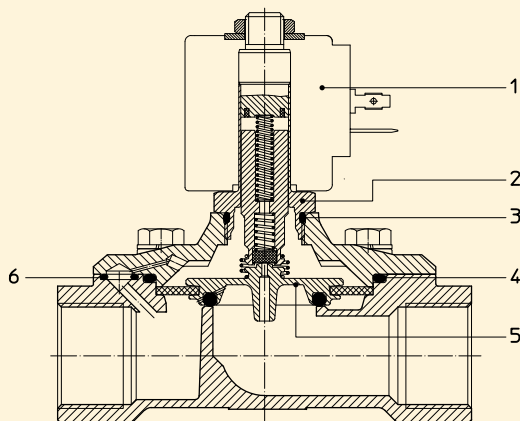
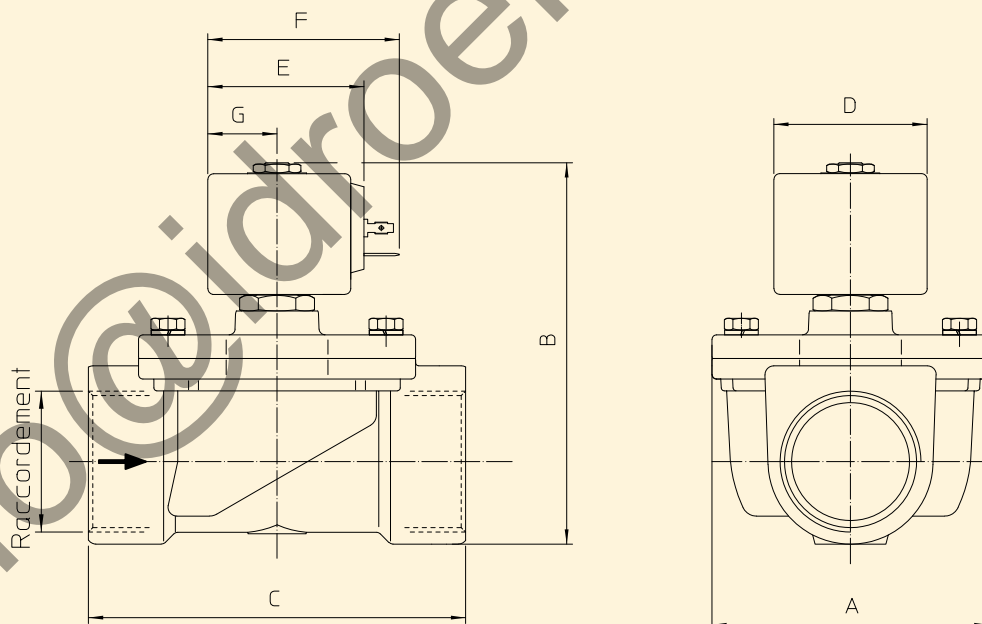
Conformité électrique IEC 335
Indice de protection IP 65 EN 60529 (DIN 40050)
 avec bobine garnie de connecteur.

PARTIE DE RECHANGE:

- 1. Bobine:**
Voir fiche technique
- 2. Ensemble tuyau guide:**
Code R450603
- 3. Guarniture O-Ring:**
Code R990000/V
- 4. Guarniture O-Ring:**
Code R990153/V
- 5. Ensemble membrane avec noyau mobile:**
Code R452269/V
- 6. Guarniture O-Ring:**
Code R990002/V

KIT DE MAINTENANCE:

KTGHF5K0V20= 4+5+6

**ENCOMBREMENTS en mm:**

Code	Raccordement ISO 228/1	A mm	B mm	C mm
21HF5K0V200	G 3/4	65	103	104

BOBINE TYPE	PUISSANCE NOMINALE			Ecombremments		
	W ==	Maintien VA ~	Appel VA ~	D mm	E mm	F mm
B	8	14,5	25	30	42	54
U	12	23	35	36	48	60
G	14	27	43	52	55	67