

PRESENTAZIONE:

E.V. ad azione mista adatta all'intercettazione dei fluidi compatibili con i materiali costruttivi.

Non è richiesta una pressione minima di funzionamento.

I materiali utilizzati e le prove eseguite garantiscono affidabilità e durata.

IMPIEGO: Automazione - Confezionamento sotto vuoto
Riscaldamento

RACCORDI: 1/4 NPT - 3/4 NPT

BOBINE: 8W - Ø 13
BDA 155°C (classe F)
BDV 180°C (classe H)

**INCAPSULAMENTO E ROCCHETTO SONO REALIZZATI
CON MATERIALE VERGINE AL 100%.**

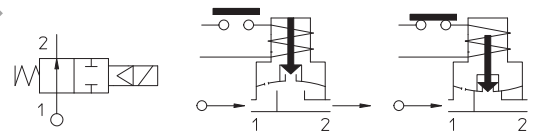
Pressione massima ammissibile (PS) 16 bar

Temperatura ambiente:

Consultare le pagine di catalogo bobine per le relative compatibilità.



Guarnizioni	Temperatura		Fluidi
	- 10°C	+ 90°C	
Y=NBR + PA (nitrile + poliammide)	- 10°C	+ 90°C	Acqua, aria, gas inerti, gasolio
V=FKM+ PA (elastomero fluorurato+poliammide)	- 10°C	+140°C	Oli leggeri (2°E), benzina gasolio



Per tenute diverse dal NBR+PA sostituire la lettera "Y" con le lettere corrispondenti alle altre tenute. Es. 21HN2Z0V110-HT.

Raccordo ANSI/ASME BI.20.1	Codice	Viscosità max ammissibile		Ø mm	Kv l/min	Potenza watt	Pressione		
		cSt	°E				min bar	M.O.P.D.	
								AC bar	DC bar
1/4 NPT	21HN2Z0Y110-HT	12	~ 2	11	20	0	10 *	10	
3/8 NPT	21HN3Z0Y110-HT								
1/2 NPT	21HN4Z0Y160-HT			16	40				
3/4 NPT	21HN5Z0Y160-HT								

Nota

* Per versione AC, la bobina DC verrà corredata con ponte raddrizzatore.

a U I g V f V I Y a R a n R d a R

Master distributor ODE

Sede Legale

Registered Office

00195 Roma (RM) Via Carlo Mirabello, 14

Ufficio Commerciale e sede logistica

Commercial and Logistic Office

73100 Lecce (LE) - Via Parini, 48

Tel: +39 0832090005

e-mail: info@idroenergiaitalia.it

negozio@elettrovalvole.info

MATERIALI:

Corpo	Ottone - UNI EN 12165 CW617N
Cannotto	Acciaio inox AISI serie 300
Nucleo fisso	Acciaio inox AISI serie 400
Nucleo mobile	Acciaio inox AISI serie 400
Anello di sfasamento	Rame - Cu 99,9%
Molla	Acciaio inox AISI serie 300
Otturatore	Standard: Y=NBR+PA A richiesta: V=FKM+PA
Orificio	Ottone - UNI EN 12165 CW617N

A richiesta:

Connettore	Pg 9 o Pg 11
Conformità connettore	ISO 4400

CARATTERISTICHE:

Conformità elettriche	IEC 335
Grado di protezione	IP 65 EN 60529 (DIN 40050) con elettromagnete corredato di connettore..

PARTI DI RICAMBIO:

1. Bobina: Vedi elenco bobine	6. Guarnizione O-Ring: Cod. R990105/B
---	---

2. Assieme cannotto senza guarnizione:

Cod. R452908

3. Guarnizione O-Ring:

Cod. R990000/B

4. Assieme ghiera con guarnizione:

Cod. R452863/B

5. Assieme membrana con molla:

1/4÷3/8 NPT Cod. R452879/B

1/2÷3/4 NPT Cod. R452862/B

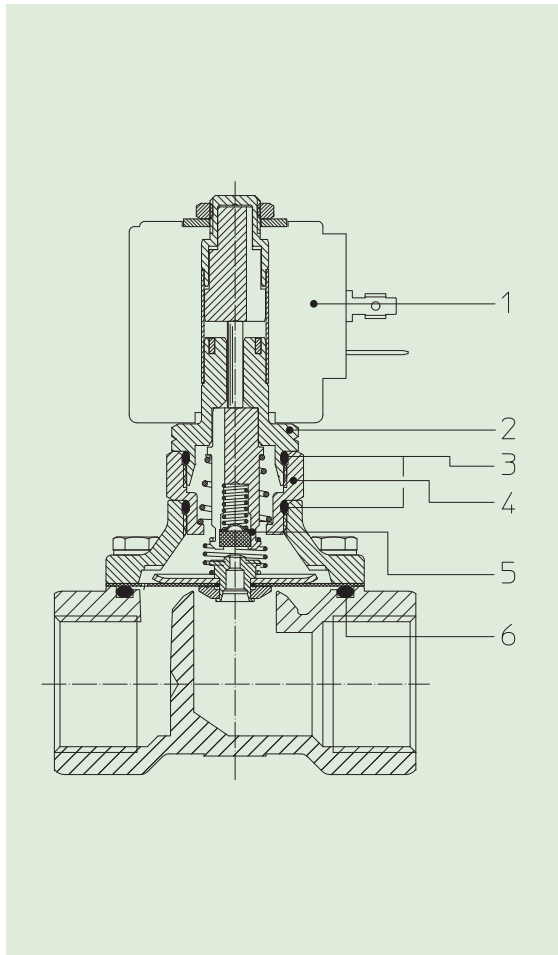
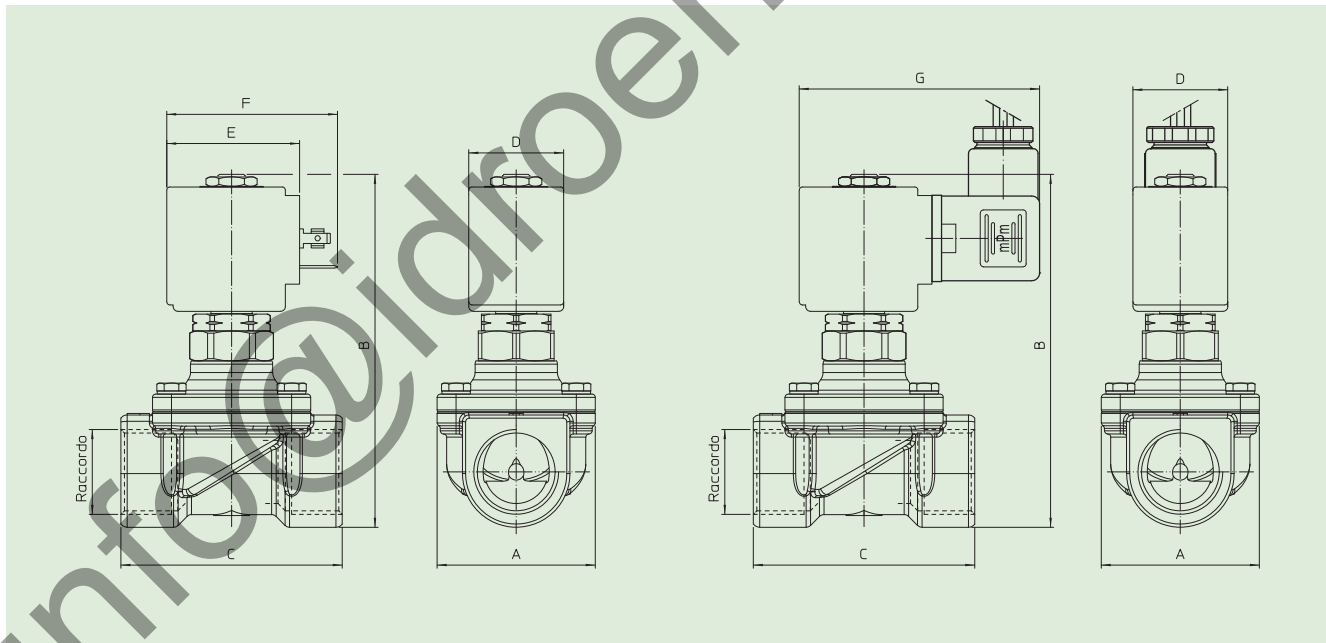
KIT MANUTENZIONE:

1/4 ÷ 3/8 NPT

KTGHT3Z0Y11=5+6

1/2 ÷ 3/4 NPT

KTGHT4Z0Y16=5+6

**DIMENSIONI:**

Tipo	Raccordo	A mm	B mm	C mm
21HN2Z0Y110-HT	1/4 NPT	50	101	56
21HN3Z0Y110-HT	3/8 NPT		112	70
21HN4Z0Y160-HT	1/2 NPT			
21HN5Z0Y160-HT	3/4 NPT			

BOBINA TIPO	POTENZA			DIMENSIONI			
	W ---	Esercizio VA ~	Allo spunto VA ~	D mm	E mm	F mm	G mm
B	8	14,5	25	30	42	54	76