

Elettrovalvola 2/2 vie N.C. Azione mista Antideflagrante - Atex Ex d

21HT3KIV110
÷
21HT6KIV250

PRESENTAZIONE:

E.V. ad azione mista adatta all'intercettazione dei fluidi compatibili con i materiali costruttivi. Custodia bobina in lega leggera, a prova di esplosione "Ex d". Parti elettriche e meccaniche in conformità alla Direttiva Atex 94/9/CE Atex. Non è richiesta una pressione minima di funzionamento. I materiali utilizzati e le prove eseguite garantiscono affidabilità e durata.

IMPIEGO: Atmosfere potenzialmente esplosive
Zona 1, 2, 21, 22

RACCORDI: G 3/8 - G 1

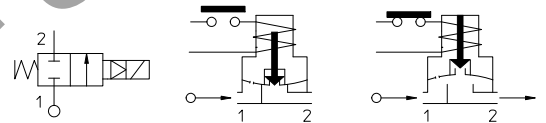
BOBINE: 8W - Ø 13
BDA 155°C (class F)

Pressione massima ammissibile (PS) 16 bar
Temperatura ambiente custodia - 40°C + 60°C



Guarnizioni	Temperatura		Fluidi
V=FKM+ PA (elastomero fluorurato+poliammide)	- 10°C	+80°C	Olii leggeri (2°E), benzina gasolio
Y=NBR + PA (nitrile +poliammide))	- 10°C	+ 80°C	Acqua, aria, gas inerti

Per tenute diverse dal FKM sostituire la lettera "V" con le lettere corrispondenti alle altre tenute. Es. 21HT3KIB110.



Raccordo ISO 228/1	Codice	Viscosita max ammissibile		Ø mm	Kv l/min	Potenza watt	Pressione		
		cSt	°E				min bar	M.O.P.D AC bar DC bar	
G 3/8	21HT3KIV110	12	~ 2	11	20	8	0	14	5
G 1/2	21HT4KIV160			16	40				
G 3/4	21HT5KIV160			25	120				
G 1	21HT6KIV250								



(Conforme alla Direttiva 94/9/CE ATEX)
II 2G Ex d IIC T6 o T5 Gb
II 2D Ex tb IIIC T80°C o T95°C Db IP67

h c t p d o d t f h Y h v Y m h Y

n ~~VH~~ ~~GV~~ ~~KR~~ p c d

u ~~GI~~ m ~~HDI~~

t ~~HVHG~~ p ~~II~~ ~~FI~~

C C D N H - t ~~RD~~ 5 t n 6 - x ~~D~~ b ~~DR~~ n ~~DE~~ - D G

w ~~II~~ ~~ER~~ b ~~RF~~ ~~FD~~ H ~~VGI~~ ~~Q~~ ~~V~~ ~~FD~~

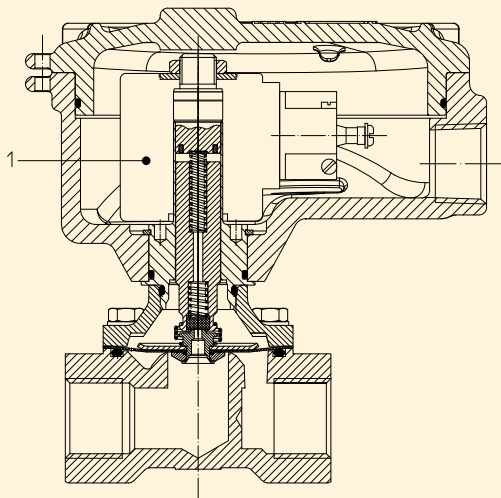
b ~~RF~~ ~~FD~~ ~~DG~~ m ~~R~~ ~~V~~ ~~F~~ p ~~II~~ ~~FI~~

K F D C C - m ~~HF~~ 5 m d 6 - - x ~~D~~ r ~~D~~ 9 - G M

v ~~HD~~ - 8 F N - C M F E C N C C C H

H ~~FD~~ - ~~IR~~ ~~GRH~~ ~~DDA~~ ~~IR~~

~~HR~~ ~~R~~ ~~IO~~ ~~NOVA~~ ~~IR~~



MATERIALI:

Corpo Ottone - UNI EN 12165 CW617N
Cannotto Acciaio inox AISI serie 300
Nucleo fisso Acciaio inox AISI serie 400
Nucleo mobile Acciaio inox AISI serie 400
Anello di sfasamento Rame - Cu 99,9%
Molla Acciaio inox AISI serie 300
Otturatore Standard: V=FKM+PA
 A richiesta: Y=NBR+PA
Orificio Ottone - UNI EN 12165 CW617N
Custodia Alluminio pressofuso

Conformità connettore ISO 4400

CARATTERISTICHE:

Conformità elettriche IEC 335
Grado di protezione IP 65 EN 60529 (DIN 40050)
 con custodia corredata di pressacavo
 Atex Ex d.

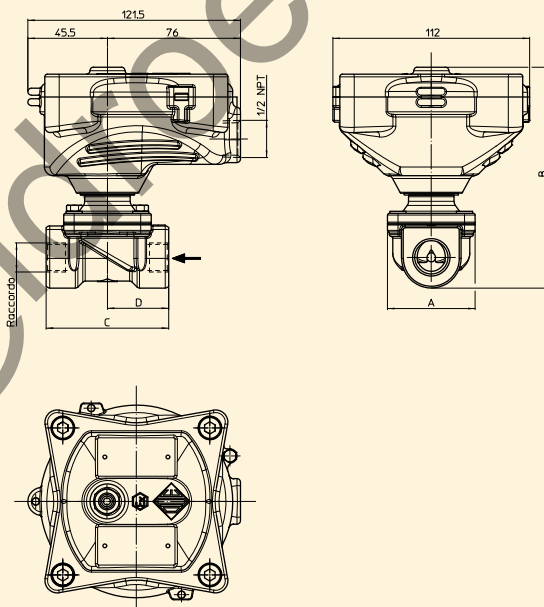
PARTI DI RICAMBIO:

- 1. Bobina:**
 BDA08012CS
 BDA08024CS
 BDA08024DS
 BDA08048AS
 BDA08048CS
 BDA08110CS
 BDA08110DS
 BDA08223DS

ACCESSORI:

Cod. P992219 Pressacavo
 (da ordinare a parte)

DIMENSIONI:



Tipo	Raccordo ISO 228/1	A mm	B mm	C mm	D mm
21HT3KIV110	G 3/8	50	113	56	28
21HT4KIV160	G 1/2		125	70	35
21HT5KIV160	G 3/4				
21HT6KIV250	G 1	65	131	104	52

BOBINA TIPO	POTENZA		
	W ==	Esercizio VA ~	Allo spunto VA ~
B	8	14,5	25