

PRESENTAZIONE:

E.V. ad azione mista adatta all'intercettazione dei fluidi compatibili con i materiali costruttivi.

Non è richiesta una pressione minima di funzionamento.

I materiali utilizzati e le prove eseguite garantiscono affidabilità e durata.

IMPIEGO: Automazione - Confezionamento sotto vuoto
Riscaldamento

RACCORDI: G 3/8 - G 1

BOBINE:

8W - Ø 13	
BDA - BSA	155°C (classe F)
BDV	180°C (classe H)
12W - Ø 13	
UDA	155°C (classe F)
14W - Ø 13	
GDH - GDV	180°C (classe H)

INCAPSULAMENTO E ROCCHETTO SONO REALIZZATI CON MATERIALE VERGINE AL 100%.

Pressione massima ammissibile (PS) 16 bar

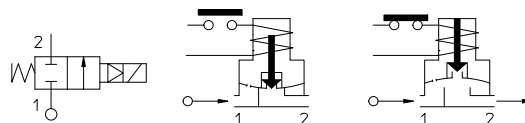
Temperatura ambiente:

Consultare le pagine di catalogo bobine per le relative compatibilità.

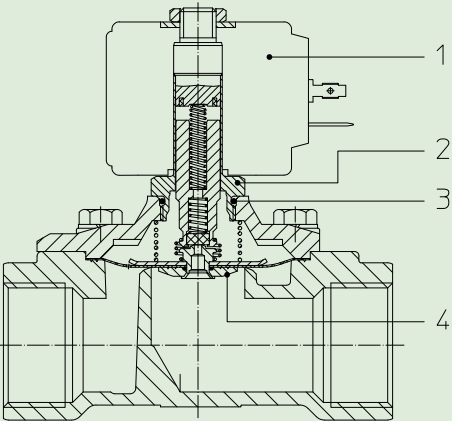
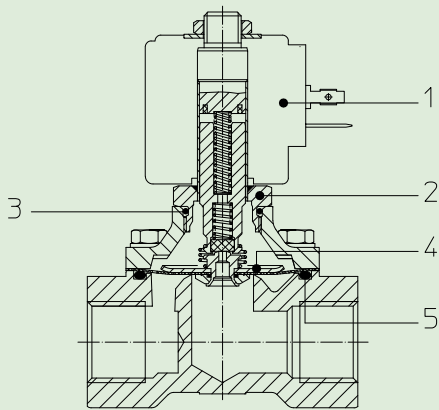


Guarnizioni	Temperatura		Fluidi
Y=NBR + PA (nitrile + poliammide)	- 10°C	+ 90°C	Acqua, aria, gas inerti, gasolio
V=FKM+ PA (elastomero fluorurato+poliammide)	- 10°C	+140°C	Olii leggeri (2°E), benzina gasolio

Per tenute diverse dal NBR+PA sostituire la lettera "Y" con le lettere corrispondenti alle altre tenute. Es. 21HT3K0Y110.



Raccordo ISO 228/1	Codice	Viscosita max ammissibile		Ø mm	Kv l/min	Potenza watt	Pressione							
		cSt	°E				min bar	M.O.P.D. AC bar DC bar						
G 3/8	21HT3K0Y110	12	~ 2	11	20	8	0	14	5					
	12					14								
14	14													
* 21HT3K0Y110-S	6,5				8	-			14					
G 1/2	21HT4K0Y160				16	~ 2			16	40	8	14	2,5	
	12										11			
14	14													
* 21HT4K0Y160-S	30			8			-	10						
G 3/4	21HT5K0Y160			16			~ 2	16		40	8		14	1,5
	12										11			
14	14													
* 21HT5K0Y160-S	30				8	-			10					
G 1	21HT6K0Y250	16	~ 2		25	120			8	14	8			
									12		1,5			
				14			6							
	* 21HT6K0Y250-S			90		8	-	1						
						12		6						
						14		12						



MATERIALI:

Corpo	Ottone - UNI EN 12165 CW617N
Cannotto	Acciaio inox AISI serie 300
Nucleo fisso	Acciaio inox AISI serie 400
Nucleo mobile	Acciaio inox AISI serie 400
Anello di sfasamento	Rame - Cu 99,9%
Molla	Acciaio inox AISI serie 300
Otturatore	Standard: Y=NBR+PA A richiesta : V=FKM+PA
Orificio	Ottone - UNI EN 12165 CW617N

A richiesta:

Connettore	Pg 9 o Pg 11
Conformità connettore	ISO 4400

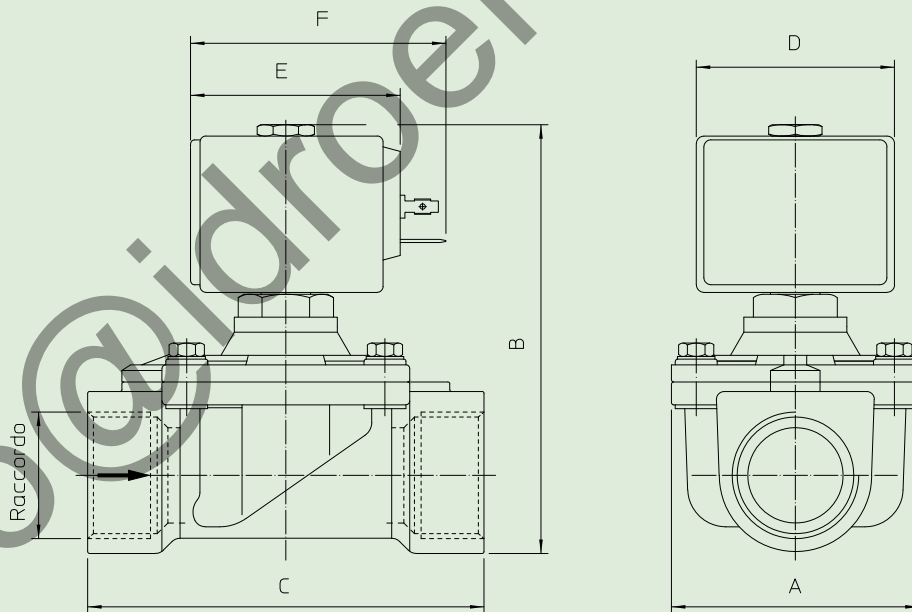
CARATTERISTICHE:

Conformità elettriche	IEC 335
Grado di protezione	IP 65 EN 60529 (DIN 40050) con elettromagnete corredato di connettore.

PARTI DI RICAMBIO:

- | | |
|---|--|
| 1. Bobina:
Vedi elenco bobine | 5. Guarnizione O-Ring:
G 3/8+G 3/4 Cod.R990105/B |
| 2. Assieme cannotto senza guarnizione:
G 3/8+G 3/4 Cod. R450691
G 1 Cod. R450603 | KIT MANUTENZIONE:
G 3/8
KTGHT3K0Y11=4+5
G 1/2+G 3/4
KTGHT4K0Y16=4+5
G 1
KTGHT6K0Y25=4 |
| 3. Guarnizione O-Ring:
Cod. R990000/B | |
| 4. Assieme membrana con nucleo mobile:
G 3/8 Cod. R452126/B
G 1/2+G 3/4 Cod. R452125/B
G 1 Cod. R452555/B | |

DIMENSIONI:



Tipo	Raccordo ISO 228/1	A mm	B mm	C mm
21HT3K0Y110	G 3/8	50	89	56
21HT3K0Y110-S				
21HT4K0Y160	G 1/2	50	100	70
21HT4K0Y160-S				
21HT5K0Y160	G 3/4	50	100	70
21HT5K0Y160-S				
21HT6K0Y250	G 1	65	112	104
21HT6K0Y250-S				

BOBINA TIPO	POTENZA			DIMENSIONI		
	W	Esercizio VA ~	Allo spunto VA ~	D mm	E mm	F mm
B	8	14,5	25	30	42	54
U	12	23	35	36	48	60
G	14	27	43	52	55	67