



Valvola 2/2 vie N.C. - ingresso sotto otturatore - sede inclinata Comando pneumatico

21IA4T15GC2

÷

21IA9T50GC2

PRESENTAZIONE:

- Portata elevata grazie alla configurazione del corpo a sede inclinata
- Funzionamento anti colpo d'ariete con l'ingresso sotto l'otturatore
- Valvola a comando pneumatico con corpo in acciaio inox resistente alla corrosione
- Testa di comando orientabile (rotazione 360°)
- Otturatore autoposizionante per garantire la migliore tenuta
- Indicatore ottico di posizione
- Possibilità utilizzo con contropressioni per fluidi gassosi (la contropressione non deve superare la pressione massima di funzionamento - vedi tabella MOPD)
- Pacco guarnizioni premistoppa autoregistrante senza necessità di manutenzione
- Le valvole possono essere montate in tutte le posizioni

IMPIEGO: Automazione, Riscaldamento, Acqua, Acqua surriscaldata, Vapore (180°C), Fluidi aggressivi e alimentari

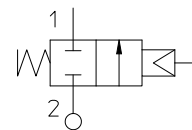
RACCORDI: G 1/2 - G 2

CARATTERISTICHE VALVOLA:

Temperatura fluido	- 40°C + 180°C
Temperatura ambiente	- 10°C + 80°C
Viscosità del fluido	max 600 cSt
Materiale	Acciaio inox AISI serie 316
Otturatore	PTFE
Pacchetto guarnizioni premistoppa	PTFE, FKM

CARATTERISTICHE ATTUATORE:

Fluido pilota	Aria secca o lubrificata, gas e fluidi neutri
Temperatura fluido	max + 60°C
Corpo	Poliammide 66 con fibra vetro 30%
Guarnizioni	NBR
Attuatore	Ø 70



Raccordo ISO 228/1	Codice	Ø mm	Kv l/min	Pressione pilota (bar)		Pressione differenziale (bar)		Pressione max ammissibile PS (bar)	Peso Kg
				min	max	min	max		
G 1/2	21IA4T15GC2	15	80	4	10	0	16	40	1,4
G 3/4	21IA5T20GC2	20	150				10		1,5
G 1	21IA6T25GC2	25	190				10		1,8
G 1 1/4	21IA7T32GC2	32	340				7	2,4	
G 1 1/2	21IA8T40GC2	40	430				4,5		
G 2	21IA9T50GC2	50	620				3	2,7	16



con approvazione CE

(direttiva 97/23/CE sulle attrezzature a pressione)

per Valvola 21IA7 ÷ 21IA9

Nota

E.V. pilota a richiesta 31A2AV20+BDA (vedi pagina catalogo relativa)

In abbinamento a raccordo maschio G 1/4 - G 1/4

Verificare la compatibilità dei fluidi a contatto con i materiali.

La "ODE" si riserva il diritto di apportare modifiche tecniche ed estetiche senza obbligo di preavviso.

KIT MANUTENZIONE:**1.**

G 1/2 R500045

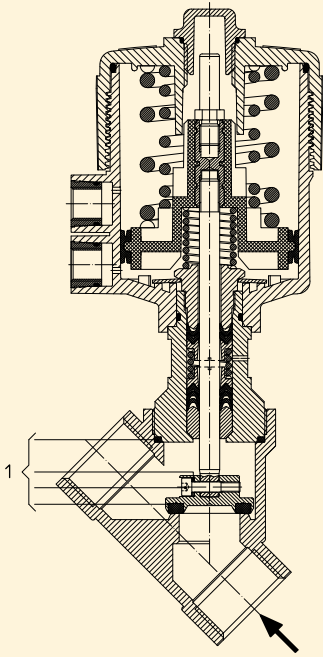
G 3/4 R500048

G 1 R500051

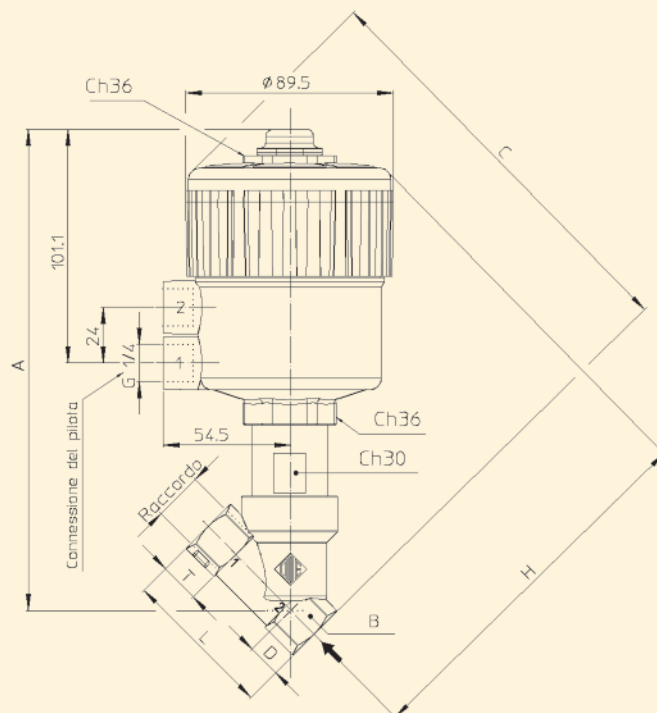
G 1 1/4 R500054

G 1 1/2 R500057

G 2 R500060

**DIMENSIONI:**

Raccordo ISO 228/1	A mm	B mm	C mm	D mm	H mm	L mm	T mm
G 1/2	206,8	Ch 27	178,7	15,4	163,3	65	17
G 3/4	211,7	Ch 32	188,6	21,9	166,7	75,5	19
G 1	220,1	Ch 41	197,8	25,1	172,7	90	21
G 1 1/4	235,9	Ch 50	212,3	28,5	183,8	110	24
G 1 1/2	238,9	Ch 55	217,0	31,0	186	122	25,2
G 2	247,8	Ch 70	229,7	37,5	192,2	151	28,5





Valvola 2/2 vie N.C. - ingresso sotto otturatore - sede inclinata Comando pneumatico

21IA4T15NC2
÷
21IA9T50NC2

PRESENTAZIONE:

- Portata elevata grazie alla configurazione del corpo a sede inclinata
- Funzionamento anti colpo d'ariete con l'ingresso sotto l'otturatore
- Valvola a comando pneumatico con corpo in acciaio inox resistente alla corrosione
- Testa di comando orientabile (rotazione 360°)
- Otturatore autoposizionante per garantire la migliore tenuta
- Indicatore ottico di posizione
- Possibilità utilizzo con contropressioni per fluidi gassosi (la contropressione non deve superare la pressione massima di funzionamento - vedi tabella MOPD)
- Pacco guarnizioni premistoppa autoregistrante senza necessità di manutenzione
- Le valvole possono essere montate in tutte le posizioni

IMPIEGO: Automazione, Riscaldamento, Acqua, Acqua surriscaldata, Vapore (180°C), Fluidi aggressivi e alimentari

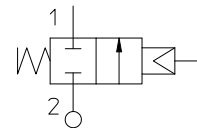
RACCORDI: 1/2 NPT - 2 NPT

CARATTERISTICHE VALVOLA:

Temperatura fluido	- 40°C + 180°C
Temperatura ambiente	- 10°C + 80°C
Viscosità del fluido	max 600 cSt
Materiale	Acciaio inox AISI serie 316
Otturatore	PTFE
Pacchetto guarnizioni premistoppa	PTFE, FKM

CARATTERISTICHE ATTUATORE:

Fluido pilota	Aria secca o lubrificata, gas e fluidi neutri
Temperatura fluido	max + 60°C
Corpo	Poliammide 66 con fibra vetro 30%
Guarnizioni	NBR
Attuatore	Ø 70



Raccordo ANSI/ASME BI.20.1	Codice	Ø mm	Kv l/min	Pressione pilota (bar)		Pressione differenziale (bar)		Pressione max ammisibile PS (bar)	Peso Kg
				min	max	min	max		
1/2 NPT	21IA4T15NC2	15	80	4	10	0	16	40	1,4
3/4 NPT	21IA5T20NC2	20	150				10		1,5
1 NPT	21IA6T25NC2	25	190				10		1,8
1 1/4 NPT	21IA7T32NC2	32	340				7	25	2,4
1 1/2 NPT	21IA8T40NC2	40	430				4,5		2,7
2 NPT	21IA9T50NC2	50	620				3	16	3,9



con approvazione CE

(direttiva 97/23/CE sulle attrezzature a pressione)

per Valvola 21IA7 ÷ 21IA9

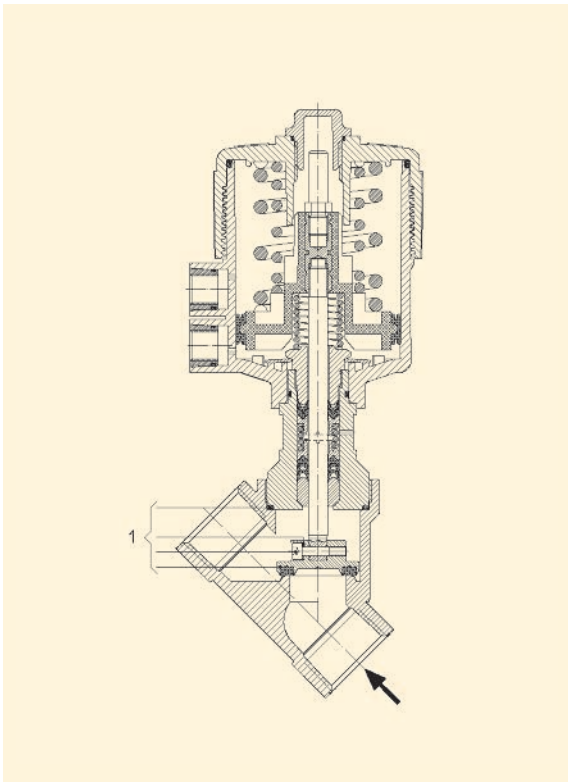
Nota

E.V. pilota a richiesta 31AN2AV20+BDA (vedi pagina catalogo relativa)

In abbinamento a raccordo maschio 1/4 NPT - 1/4 NPT

Verificare la compatibilità dei fluidi a contatto con i materiali.

La "ODE" si riserva il diritto di apportare modifiche tecniche ed estetiche senza obbligo di preavviso.

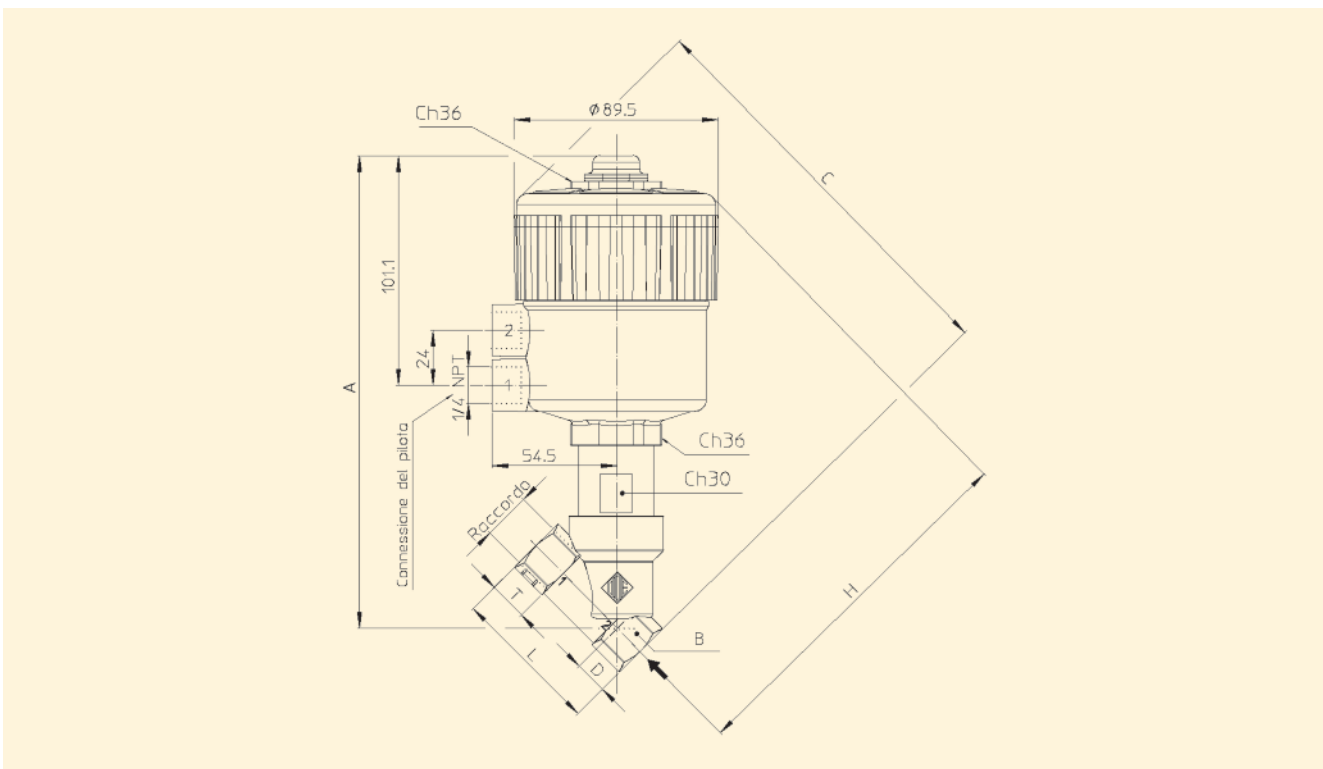


KIT MANUTENZIONE:

- 1.
- 1/2 NPT R500045
- 3/4 NPT R500048
- 1 NPT R500051
- 1 1/4 NPT R500054
- 1 1/2 NPT R500057
- 2 NPT R500060

DIMENSIONI:

Raccordo ANSI/ASME Bl.20.1	A mm	B mm	C mm	D mm	H mm	L mm	T mm
1/2 NPT	206,8	Ch 27	178,7	15,4	163,3	65	17
3/4 NPT	211,7	Ch 32	188,6	21,9	166,7	75,5	19
1 NPT	220,1	Ch 41	197,8	25,1	172,7	90	21
1 1/4 NPT	235,9	Ch 50	212,3	28,5	183,8	110	24
1 1/2 NPT	238,9	Ch 55	217,0	31,0	186	122	25,2
2 NPT	247,8	Ch 70	229,7	37,5	192,2	151	28,5





Valvola 2/2 vie N.A. - ingresso sotto otturatore - sede inclinata Comando pneumatico

21IA4T15GA2

÷

21IA9T50GA2

PRESENTAZIONE:

- Portata elevata grazie alla configurazione del corpo a sede inclinata
- Funzionamento anti colpo d'ariete con l'ingresso sotto l'otturatore
- Valvola a comando pneumatico con corpo in acciaio inox resistente alla corrosione
- Testa di comando orientabile (rotazione 360°)
- Otturatore autoposizionante per garantire la migliore tenuta
- Indicatore ottico di posizione
- Possibilità utilizzo con contropressioni per fluidi gassosi (la contropressione non deve superare la pressione massima di funzionamento - vedi grafico)
- Pacco guarnizioni premistoppa autoregistrante senza necessità di manutenzione
- Le valvole possono essere montate in tutte le direzioni

IMPIEGO: Automazione, Riscaldamento, Acqua, Acqua surriscaldata, Vapore (180°C), Fluidi aggressivi e alimentari

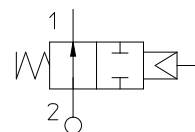
RACCORDI: G 1/2 - G 2

CARATTERISTICHE VALVOLA:

Temperatura fluido	- 40°C + 180°C
Temperatura ambiente	- 10°C + 80°C
Viscosità del fluido	max 600 cSt
Materiale	Acciaio inox AISI serie 316
Otturatore	PTFE
Pacchetto guarnizioni premistoppa	PTFE, FKM

CARATTERISTICHE ATTUATORE:

Fluido pilota	Aria secca o lubrificata, gas e fluidi neutri
Temperatura fluido	max + 60°C
Corpo	Poliammide 66 con fibra vetro 30%
Guarnizioni	NBR
Attuatore	Ø 70



Raccordo ISO 228/1	Codice	Ø mm	Kv l/min	Pressione pilota (bar)		Pressione differenziale (bar)		Pressione max ammisibile PS (bar)	Peso Kg
				min	max	min	max		
G 1/2	21IA4T15GA2	15	80	1,5	10	0	(Vedi grafico)	40	1,2
G 3/4	21IA5T20GA2	20	150						1,3
G 1	21IA6T25GA2	25	190						1,6
G 1 1/4	21IA7T32GA2	32	340					25	2,2
G1 1/2	21IA8T40GA2	40	430						2,5
G 2	21IA9T50GA2	50	620						3,7



con approvazione CE

(direttiva 97/23/CE sulle attrezzature a pressione)

per Valvola 21IA7 ÷ 21IA9

Nota

E.V. pilota a richiesta 31A2AV20+BDA (vedi pagina catalogo relativa)

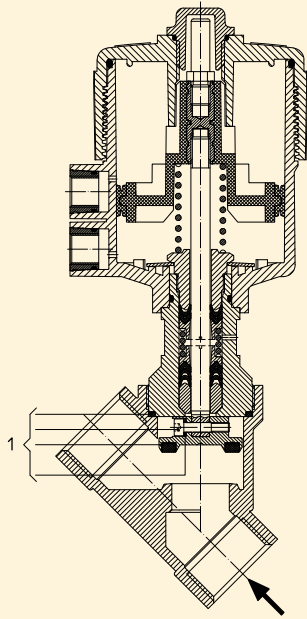
In abbinamento a raccordo maschio G 1/4 - G 1/4

Verificare la compatibilità dei fluidi a contatto con i materiali.

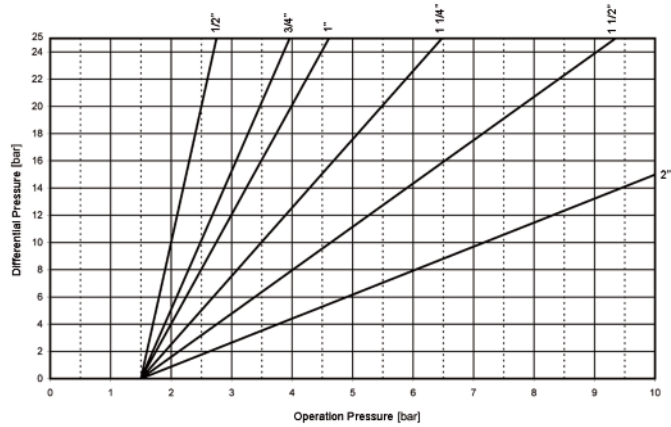
La "ODE" si riserva il diritto di apportare modifiche tecniche ed estetiche senza obbligo di preavviso.

KIT MANUTENZIONE:

1.
 G 1/2 R500045
 G 3/4 R500048
 G 1 R500051
 G 1 1/4 R500054
 G 1 1/2 R500057
 G 2 R500060

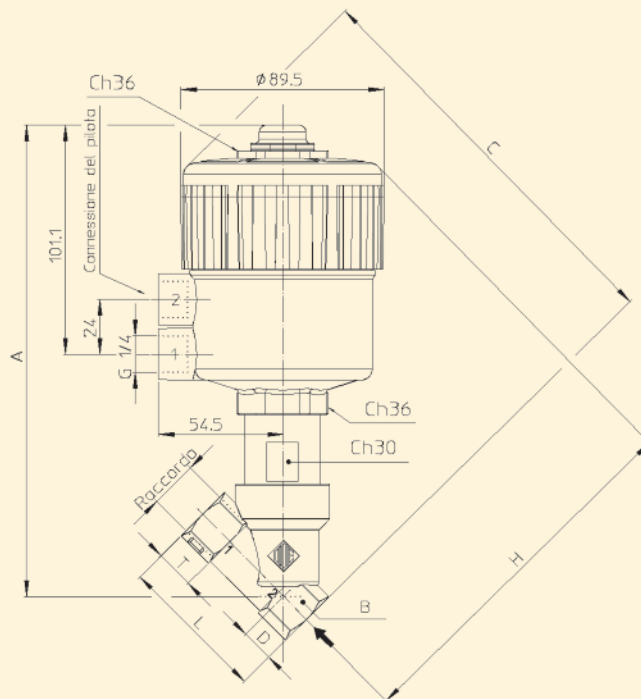


Pressione di funzionamento



DIMENSIONI:

Raccordo ISO 228/1	A mm	B mm	C mm	D mm	H mm	L mm	T mm
G 1/2	206,8	Ch 27	178,7	15,4	163,3	65	17
G 3/4	211,7	Ch 32	188,6	21,9	166,7	75,5	19
G 1	220,1	Ch 41	197,8	25,1	172,7	90	21
G 1 1/4	235,9	Ch 50	212,3	28,5	183,8	110	24
G 1 1/2	238,9	Ch 55	217,0	31,0	186	122	25,2
G 2	247,8	Ch 70	229,7	37,5	192,2	151	28,5





Valvola 2/2 vie N.A. - ingresso sotto otturatore - sede inclinata Comando pneumatico

21IA4T15NA2

÷

21IA9T50NA2

PRESENTAZIONE:

- Portata elevata grazie alla configurazione del corpo a sede inclinata
- Funzionamento anti colpo d'ariete con l'ingresso sotto l'otturatore
- Valvola a comando pneumatico con corpo in acciaio inox resistente alla corrosione
- Testa di comando orientabile (rotazione 360°)
- Otturatore autoposizionante per garantire la migliore tenuta
- Indicatore ottico di posizione
- Possibilità utilizzo con contropressioni per fluidi gassosi (la contropressione non deve superare la pressione massima di funzionamento - vedi grafico)
- Pacco guarnizioni premistoppa autoregistrante senza necessità di manutenzione
- Le valvole possono essere montate in tutte le direzioni

IMPIEGO: Automazione, Riscaldamento, Acqua, Acqua surriscaldata, Vapore (180°C), Fluidi aggressivi e alimentari

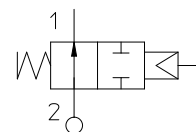
RACCORDI: 1/2 NPT - 2 NPT

CARATTERISTICHE VALVOLA:

Temperatura fluido	- 40°C + 180°C
Temperatura ambiente	- 10°C + 80°C
Viscosità del fluido	max 600 cSt
Materiale	Acciaio inox AISI serie 316
Otturatore	PTFE
Pacchetto guarnizioni premistoppa	PTFE, FKM

CARATTERISTICHE ATTUATORE:

Fluido pilota	Aria secca o lubrificata, gas e fluidi neutri
Temperatura fluido	max + 60°C
Corpo	Poliammide 66 con fibra vetro 30%
Guarnizioni	NBR
Attuatore	Ø 70



Raccordo ANSI/ASME BI.20.1	Codice	Ø mm	Kv l/min	Pressione pilota (bar)		Pressione differenziale (bar)		Pressione max ammisibile PS (bar)	Peso Kg
				min	max	min	max		
1/2 NPT	21IA4T15NA2	15	80	1,5	10	0	(Vedi grafico)	40	1,2
3/4 NPT	21IA5T20NA2	20	150						1,3
1 NPT	21IA6T25NA2	25	190						1,6
1 1/4 NPT	21IA7T32NA2	32	340					25	2,2
1 1/2 NPT	21IA8T40NA2	40	430						2,5
2 NPT	21IA9T50NA2	50	620						3,7



con approvazione CE

(direttiva 97/23/CE sulle attrezzature a pressione)

per Valvola 21IA7 ÷ 21IA9

Nota

E.V. pilota a richiesta 31AN2AV20+BDA (vedi pagina catalogo relativa)

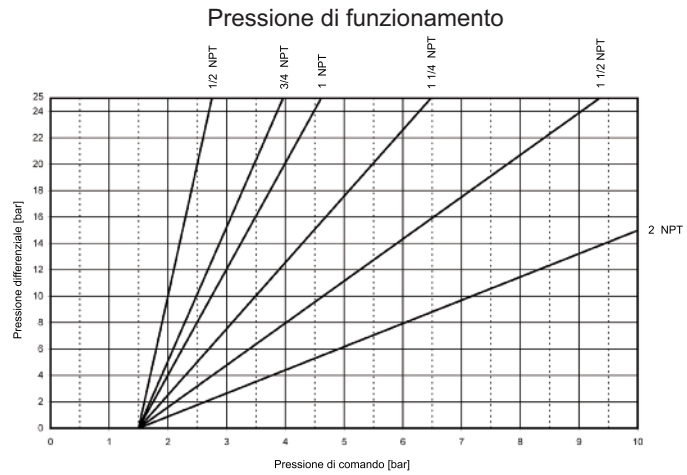
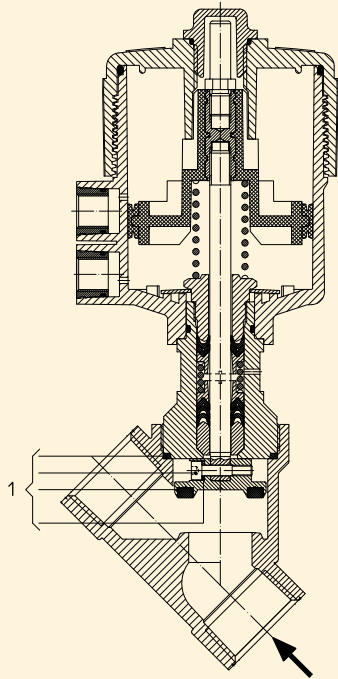
In abbinamento a raccordo maschio 1/4 NPT - 1/4 NPT

Verificare la compatibilità dei fluidi a contatto con i materiali.

La "ODE" si riserva il diritto di apportare modifiche tecniche ed estetiche senza obbligo di preavviso.

KIT MANUTENZIONE:

1.
 1/2 NPT R500045
 3/4 NPT R500048
 1 NPT R500051
 1 1/4 NPT R500054
 1 1/2 NPT R500057
 2 NPT R500060



DIMENSIONI:

Raccordo ANSI/ASME Bl.20.1	A mm	B mm	C mm	D mm	H mm	L mm	T mm
1/2 NPT	206,8	Ch 27	178,7	15,4	163,3	65	17
3/4 NPT	211,7	Ch 32	188,6	21,9	166,7	75,5	19
1 NPT	220,1	Ch 41	197,8	25,1	172,7	90	21
1 1/4 NPT	235,9	Ch 50	212,3	28,5	183,8	110	24
1 1/2 NPT	238,9	Ch 55	217,0	31,0	186	122	25,2
2 NPT	247,8	Ch 70	229,7	37,5	192,2	151	28,5

