



Valvola 2/2 vie N.C. - ingresso sotto otturatore - sede inclinata Comando pneumatico

21IA4T15GC2

÷

21IA9T50GC2

PRESENTAZIONE:

- Portata elevata grazie alla configurazione del corpo a sede inclinata
- Funzionamento anti colpo d'ariete con l'ingresso sotto l'otturatore
- Valvola a comando pneumatico con corpo in acciaio inox resistente alla corrosione
- Testa di comando orientabile (rotazione 360°)
- Otturatore autoposizionante per garantire la migliore tenuta
- Indicatore ottico di posizione
- Possibilità utilizzo con contropressioni per fluidi gassosi (la contropressione non deve superare la pressione massima di funzionamento - vedi tabella MOPD)
- Pacco guarnizioni premistoppa autoregistrante senza necessità di manutenzione
- Le valvole possono essere montate in tutte le posizioni

IMPIEGO: Automazione, Riscaldamento, Acqua, Acqua surriscaldata, Vapore (180°C), Fluidi aggressivi e alimentari

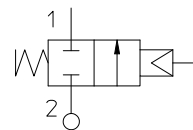
RACCORDI: G 1/2 - G 2

CARATTERISTICHE VALVOLA:

Temperatura fluido	- 40°C + 180°C
Temperatura ambiente	- 10°C + 80°C
Viscosità del fluido	max 600 cSt
Materiale	Acciaio inox AISI serie 316
Otturatore	PTFE
Pacchetto guarnizioni premistoppa	PTFE, FKM

CARATTERISTICHE ATTUATORE:

Fluido pilota	Aria secca o lubrificata, gas e fluidi neutri
Temperatura fluido	max + 60°C
Corpo	Poliammide 66 con fibra vetro 30%
Guarnizioni	NBR
Attuatore	Ø 70



Raccordo ISO 228/1	Codice	Ø mm	Kv l/min	Pressione pilota (bar)		Pressione differenziale (bar)		Pressione max ammissibile PS (bar)	Peso Kg
				min	max	min	max		
G 1/2	21IA4T15GC2	15	80	4	10	0	16	40	1,4
G 3/4	21IA5T20GC2	20	150				10		1,5
G 1	21IA6T25GC2	25	190				10		1,8
G 1 1/4	21IA7T32GC2	32	340				7	25	2,4
G 1 1/2	21IA8T40GC2	40	430				4,5		2,7
G 2	21IA9T50GC2	50	620				3	16	3,9



con approvazione CE

(direttiva 97/23/CE sulle attrezzature a pressione)

per Valvola 21IA7 ÷ 21IA9

Nota

E.V. pilota a richiesta 31A2AV20+BDA (vedi pagina catalogo relativa)

In abbinamento a raccordo maschio G 1/4 - G 1/4

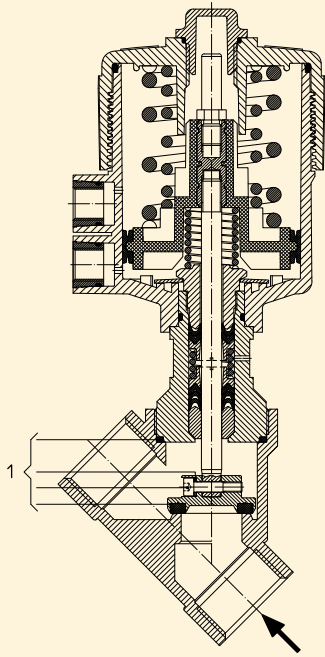
Verificare la compatibilità dei fluidi a contatto con i materiali.

La "ODE" si riserva il diritto di apportare modifiche tecniche ed estetiche senza obbligo di preavviso.

KIT MANUTENZIONE:

1.

- G 1/2 R500045
- G 3/4 R500048
- G 1 R500051
- G 1 1/4 R500054
- G 1 1/2 R500057
- G 2 R500060



DIMENSIONI:

Raccordo ISO 228/1	A mm	B mm	C mm	D mm	H mm	L mm	T mm
G 1/2	206,8	Ch 27	178,7	15,4	163,3	65	17
G 3/4	211,7	Ch 32	188,6	21,9	166,7	75,5	19
G 1	220,1	Ch 41	197,8	25,1	172,7	90	21
G 1 1/4	235,9	Ch 50	212,3	28,5	183,8	110	24
G 1 1/2	238,9	Ch 55	217,0	31,0	186	122	25,2
G 2	247,8	Ch 70	229,7	37,5	192,2	151	28,5

