



Elettrovalvola 2/2 vie N.C. Azione mista

21IH3K1V150
÷
21IH8K1V400-S

PRESENTAZIONE:

E.V. ad azione mista adatta all'intercettazione dei fluidi compatibili con i materiali costruttivi.

Non è richiesta una pressione minima di funzionamento.

I materiali utilizzati e le prove eseguite garantiscono affidabilità e durata.

IMPIEGO: Automazione - Riscaldamento - Chimica

RACCORDI: G 3/8 - G 1 1/2

BOBINE:

8W - Ø 13	
BDA - BSA	155°C (classe F)
BDV	180°C (classe H)
12W - Ø 13	
UDA	155°C (classe F)
14W - Ø 13	
GDA - GDS	155°C (classe F)
GDH - GDV	180°C (classe H)

**INCAPSULAMENTO E ROCCHETTO SONO REALIZZATI
CON MATERIALE VERGINE AL 100%.**

Pressione massima ammissibile (PS) 16 bar

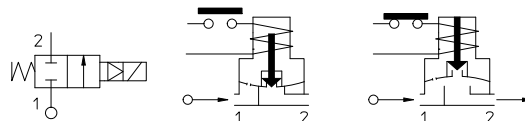
Temperatura ambiente:

Consultare le pagine di catalogo bobine per le relative compatibilità.



Guarnizioni	Temperatura		Fluidi
V =FKM + PA (elastomero fluorurato+poliammide)	- 10°C	+140°C	Olii leggeri (2°E), benzina gasolio
B =NBR + PA (nitrile +poliammide)	- 10°C	+ 90°C	Acqua, aria, gas inerti

Per tenute diverse dal FKM sostituire la lettera "V" con le lettere corrispondenti alle altre tenute. Es. 21IH3K1**B**150.



Raccordo ISO 228/1	Codice	Viscosità max ammissibile		Ø mm	Kv l/min	Potenza watt	Pressione				
		cSt	°E				min bar	M.O.P.D.			
								AC bar	DC bar		
G 3/8	21IH3K1V150	12	~ 2	15	40	8	0	14	6		
						12		-	14		
G 1/2	21IH4K1V160					16		50	8	14	6
									12	-	14
G 3/4	21IH5K1V200					20		60	8	14	6
									12	-	14
G 1	21IH6K1V250			25	140	8		14	3		
						12		-	8		
G 1 1/4	21IH7K1V350			35	300	14		8	14	-	
								12	-	7	
	21IH7K1V350-S							8	14	-	
								12	-	7	
G 1 1/2	21IH8K1V400	40	340	14	8	14	-				
					12	-	7				

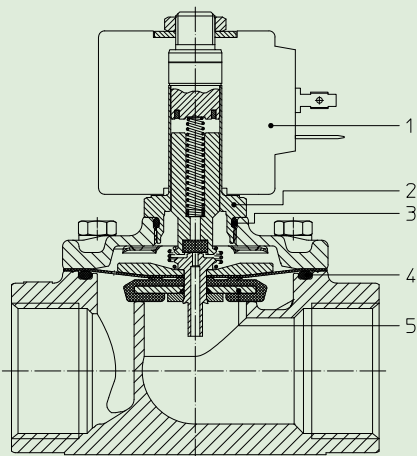
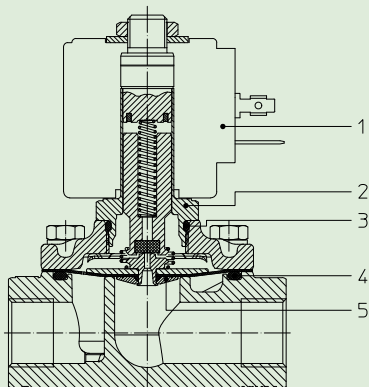


con approvazione CE

(direttiva 97/23/CE sulle attrezzature a pressione)

per E.V. 21IH7+21IH8...-S

La "ODE" si riserva il diritto di apportare modifiche tecniche ed estetiche senza obbligo di preavviso.



MATERIALI:

Corpo Acciaio inox AISI 316
Cannotto Acciaio inox AISI 316
Nucleo fisso Acciaio inox AISI serie 400
Nucleo mobile Acciaio inox AISI serie 400
Anello di sfasamento Rame dorato
Molla Acciaio inox AISI serie 300
Otturatore Standard: V=FKM+PA
 A richiesta: B=NBR+PA
Orificio Acciaio inox AISI 316

A richiesta:
Connettore Pg 9 o Pg 11
Conformità connettore ISO 4400

CARATTERISTICHE:

Conformità elettriche IEC 335
Grado di protezione IP 65 EN 60529 (DIN 40050)
 con elettromagnete corredato di connettore.

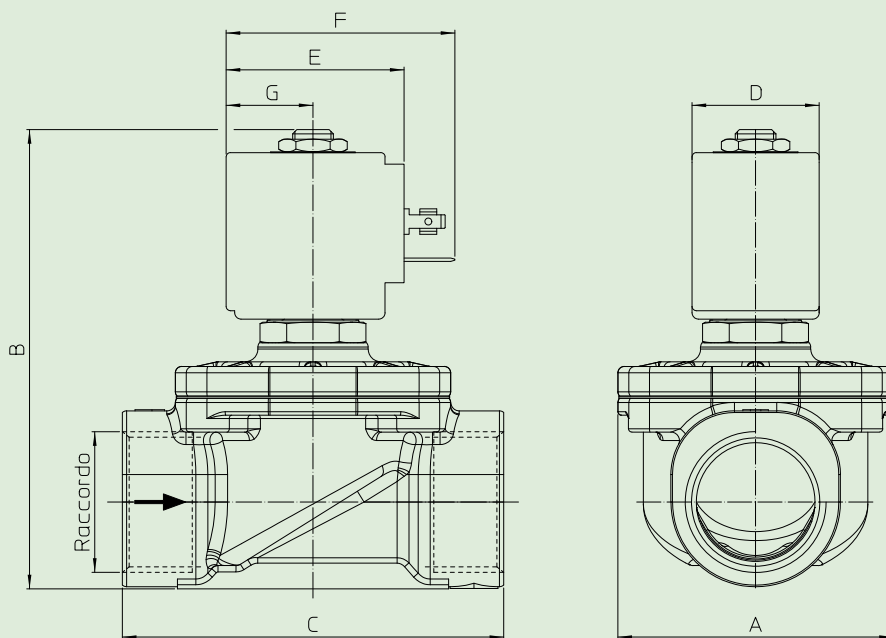
PARTI DI RICAMBIO:

- 1. Bobina:** G 3/4 Cod. R452899/V
 Vedi elenco bobine G 1 Cod. R452846/V
- 2. Assieme cannotto:** G 1 1/4 ÷ G 1 1/2 Cod. R452904/V
 Cod. R450811
- 3. Guarnizione O-Ring:** Cod. R990000/V
- 4. Guarnizione O-Ring:**
 - G 3/8 ÷ G 1/2 Cod. R990105/V
 - G 3/4 Cod. R992103/V
 - G 1 Cod. R992109/V
 - G 1 1/4 ÷ G 1 1/2 Cod. R992101/V
- 5. Assieme membrana con nucleo mobile:** G 3/8 ÷ G 1/2 Cod. R452894/V

KIT:

- G 3/8 ÷ G 1/2
- KTGIH3K1V15=4+5
- G 3/4
- KTGIH5K1V20=4+5
- G1
- KTGIH6K1V25=4+5
- G 1 1/4 ÷ G 1 1/2
- KTGIH7K1V35=4+5

DIMENSIONI:



Tipo	Raccordo ISO 228/1	A mm	B mm	C mm
21IH3K1V150	G 3/8	52	92	68
21IH4K1V160	G 1/2			
21IH5K1V200	G 3/4	58	100	75
21IH6K1V250	G 1	65	109	90
21IH7K1V350	G 1 1/4	94	126	128
21IH7K1V350-S				
21IH8K1V400	G 1 1/2			
21IH8K1V400-S				

BOBINA TIPO	POTENZA			DIMENSIONI			
	W	Esercizio VA ~	Allo spunto VA ~	D mm	E mm	F mm	G mm
B	8	14,5	25	30	42	54	20,5
U	12	23	35	36	48	60	23,5
G	14	27	43	52	55	67	25



Elettrovalvola 2/2 vie N.C. Azione mista

21IN3K1V150-IH

÷

21IN8K1V400-IHS

PRESENTAZIONE:

E.V. ad azione mista adatta all'intercettazione dei fluidi compatibili con i materiali costruttivi.

Non è richiesta una pressione minima di funzionamento.

I materiali utilizzati e le prove eseguite garantiscono affidabilità e durata.

IMPIEGO: Automazione - Riscaldamento - Chimica

RACCORDI: 3/8 NPT - 1 1/2 NPT

BOBINE:

8W - Ø 13			
BDA - BSA	155°C	(classe F)	
BDV	180°C	(classe H)	
12W - Ø 13			
UDA	155°C	(classe F)	
14W - Ø 13			
GDA - GDS	155°C	(classe F)	
GDH - GDV	180°C	(classe H)	

**INCAPSULAMENTO E ROCCHETTO SONO REALIZZATI
CON MATERIALE VERGINE AL 100%.**

Pressione massima ammissibile (PS) 16 bar

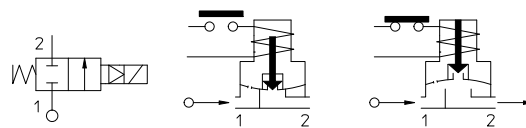
Temperatura ambiente:

Consultare le pagine di catalogo bobine per le relative compatibilità.



Guarnizioni	Temperatura		Fluidi
V =FKM + PA (elastomero fluorurato+poliammide)	- 10°C	+140°C	Olii leggeri (2°E), benzina gasolio
B =NBR + PA (nitrile +poliammide)	- 10°C	+ 90°C	Acqua, aria, gas inerti

Per tenute diverse da FKM sostituire la lettera "V" con le lettere corrispondenti alle altre tenute. Es. 21IN3K1**B**150-IH.



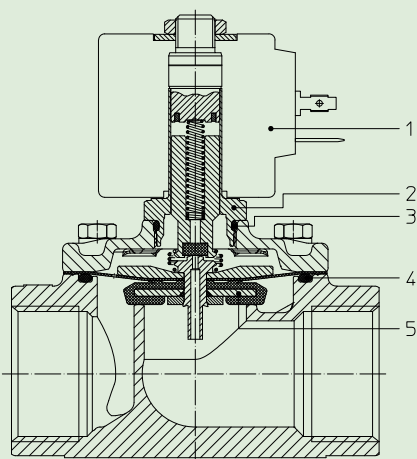
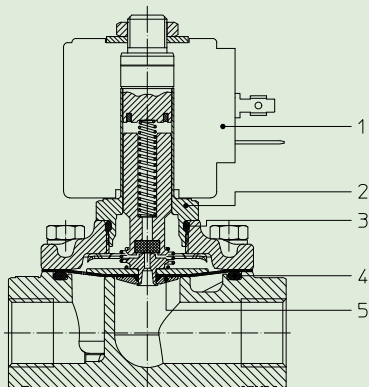
Raccordo ANSI/ASME BI.20.1	Codice	Viscosità max ammissibile		Ø mm	Kv l/min	Potenza watt	Pressione		
		cSt	°E				min bar	M.O.P.D. AC bar DC bar	
3/8 NPT	21IN3K1V150-IH	12	~ 2	15	40	8	0	14	6
						12		-	14
1/2 NPT	21IN4K1V160-IH					8		14	6
						12		-	14
3/4 NPT	21IN5K1V200-IH					8		14	6
						12		-	14
1 NPT	21IN6K1V250-IH			8	14	3			
				12	-	8			
1 1/4 NPT	21IN7K1V350-IH			14	300	14		-	
	21IN7K1V350-IHS					-		7	
	1 1/2 NPT					21IN8K1V400-IH		14	-
						21IN8K1V400-IHS		-	7



con approvazione CE

(direttiva 97/23/CE sulle attrezzature a pressione)

per E.V. 21IN7÷21IN8...-IHS



MATERIALI:

Corpo Acciaio inox AISI 316
Cannotto Acciaio inox AISI 316
Nucleo fisso Acciaio inox AISI serie 400
Nucleo mobile Acciaio inox AISI serie 400
Anello di sfasamento Rame dorato
Molla Acciaio inox AISI serie 300
Otturatore Standard: V=FKM+PA
 A richiesta: B=NBR+PA
Orificio Acciaio inox AISI 316

A richiesta:
Connettore Pg 9 o Pg 11
Conformità connettore ISO 4400

CARATTERISTICHE:

Conformità elettriche IEC 335
Grado di protezione IP 65 EN 60529 (DIN 40050)
 con elettromagnete corredato di connettore.

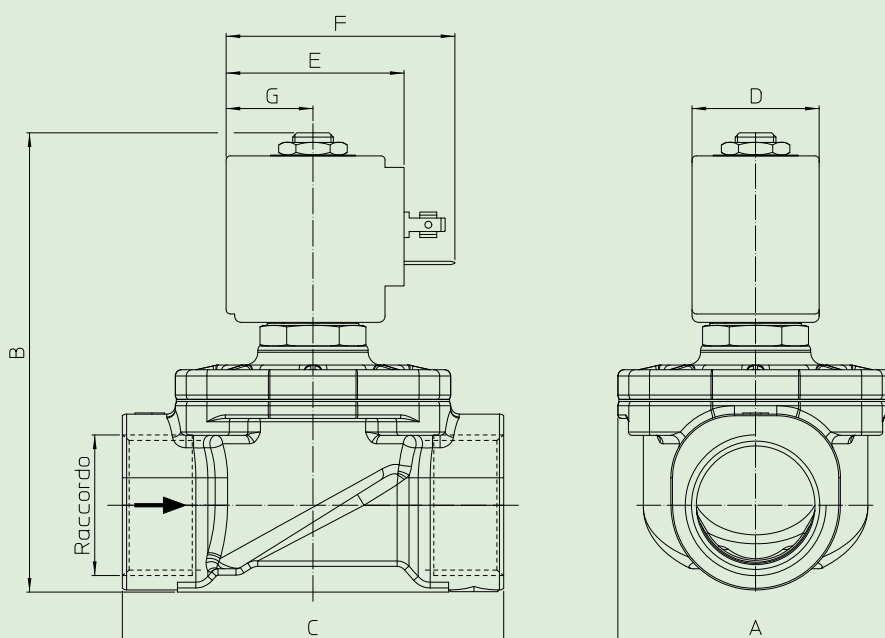
PARTI DI RICAMBIO:

- 1. Bobina:** 3/4 NPT Cod. R452899/V
 Vedi elenco bobine 1 NPT Cod. R452846/V
- 2. Assieme cannotto:** 1 1/4 + 1 1/2 NPT Cod. R452904/V
 Cod. R450811
- 3. Guarnizione O-Ring:** Cod. R990000/V
- 4. Guarnizione O-Ring:** 3/8 + 1/2 NPT Cod. R990105/V
 3/4 NPT Cod. R992103/V
 1 NPT Cod. R992109/V
 1 1/4 + 1 1/2 NPT Cod. R992101/V
- 5. Assieme membrana con nucleo mobile:** 3/8 + 1/2 NPT Cod. R452894/V

KIT:

- 3/8 + 1/2 NPT
 KTGIH3K1V15=4+5
 3/4 NPT
 KTGIH5K1V20=4+5
 1 NPT
 KTGIH6K1V25=4+5
 1 1/4 + 1 1/2 NPT
 KTGIH7K1V35=4+5

DIMENSIONI:



Tipo	Raccordo	A mm	B mm	C mm
21IN3K1V150	3/8 NPT	52	92	68
21IN4K1V160	1/2 NPT			
21IN5K1V200	3/4 NPT	58	100	75
21IN6K1V250	1 NPT	65	109	90
21IN7K1V350	1 1/4 NPT	94	126	128
21IN7K1V350-IHS				
21IN8K1V400	1 1/2 NPT			
21IN8K1V400-IHS				

BOBINA TIPO	POTENZA			DIMENSIONI			
	W	Esercizio VA ~	Allo spunto VA ~	D mm	E mm	F mm	G mm
B	8	14,5	25	30	42	54	20,5
U	12	23	35	36	48	60	23,5
G	14	27	43	52	55	67	25



Elettrovalvola 2/2 vie N.A. Azione mista

21H3Z1V150
÷
21H5Z1V200

PRESENTAZIONE:

E.V. ad azione mista adatta all'intercettazione dei fluidi compatibili con i materiali costruttivi.
Non è richiesta una pressione minima di funzionamento.
I materiali utilizzati e le prove eseguite garantiscono affidabilità e durata.

IMPIEGO: Automazione - Riscaldamento - Chimica

RACCORDI: G 3/8 - G 3/4

BOBINE: 8W - Ø 13
BDA 155°C (classe F)
BDV 180°C (classe H)

**INCAPSULAMENTO E ROCCHETTO SONO REALIZZATI
CON MATERIALE VERGINE AL 100%.**

Pressione massima ammissibile (PS) 16 bar

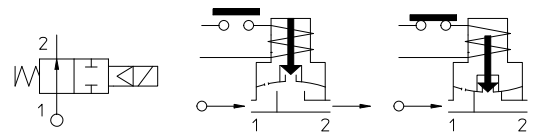
Temperatura ambiente:

Consultare le pagine di catalogo bobine per le relative compatibilità.



Guarnizioni	Temperatura		Fluidi
V=FKM + PA (elastomero fluorurato+poliammide)	- 10°C	+140°C	Oli leggeri (2°E), benzina gasolio
B=NBR + PA (nitrile +poliammide)	- 10°C	+ 90°C	Acqua, aria, gas inerti, gasolio

Per tenute diverse da FKM+PA sostituire la lettera "V" con le lettere corrispondenti alle altre tenute. Es. 21H3Z1**B**150.

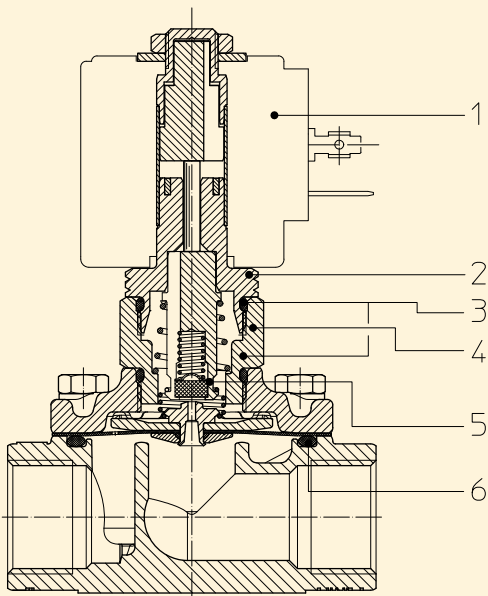


Raccordo ISO 228/1	Codice	Viscosità max ammissibile		Ø mm	Kv l/min	Potenza watt	Pressione		
		cSt	°E				min	M.O.P.D.	
							bar	AC bar	DC bar
G 3/8	21H3Z1V150	12	~ 2	15	30	8	0	10 *	10
G 1/2	21H4Z1V160			16	40				
G 3/4	21H5Z1V200			20	50				

Nota

* Per versione AC, la bobina DC verrà corredata con ponte raddrizzatore.
Su richiesta e per quantità.

La "ODE" si riserva il diritto di apportare modifiche tecniche ed estetiche senza obbligo di preavviso.



MATERIALI:

Corpo	Acciaio inox AISI 316
Cannotto	Acciaio inox AISI 316
Nucleo fisso	Acciaio inox AISI serie 400
Nucleo mobile	Acciaio inox AISI serie 400
Anello di sfasamento	Rame dorato
Molla	Acciaio inox AISI serie 300
Otturatore	Standard: V=FKM+PA A richiesta: B=NBR+PA
Orificio	Acciaio inox AISI 316

A richiesta: Pg 9 o Pg 11
Connettore ISO 4400
Conformità connettore ISO 4400

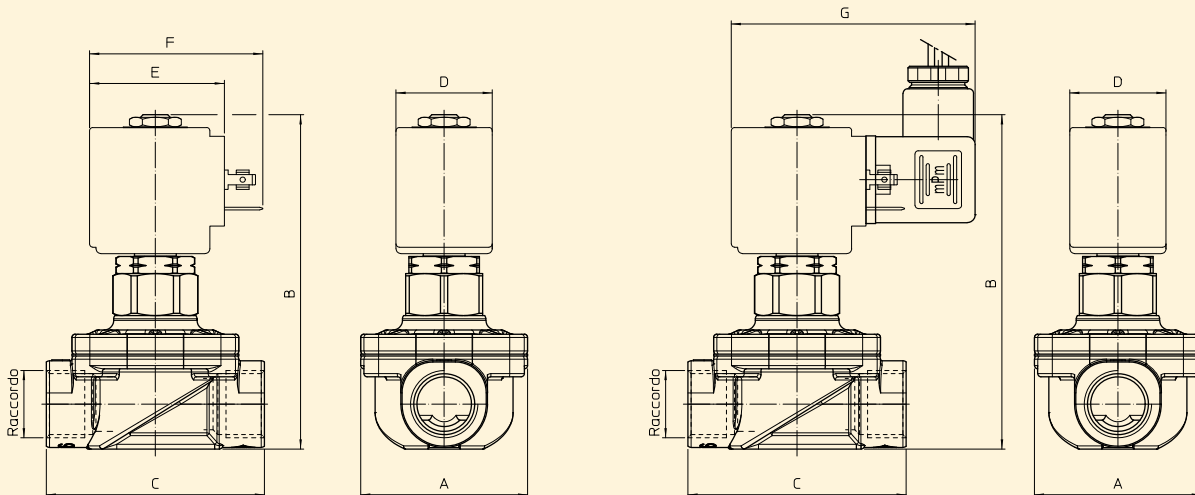
CARATTERISTICHE:

Conformità elettriche IEC 335
Grado di protezione IP 65 EN 60529 (DIN 40050)
 con elettromagnete corredato di connettore.

PARTI DI RICAMBIO:

- | | |
|---|--|
| 1. Bobina:
Vedi elenco bobine | G 3/4 Cod. R45320/V |
| 2. Assieme cannotto senza guarnizione:
Cod. R452908/D | G 3/8+G 1/2 Cod. R990105/V
G 3/4 Cod. R992103/V |
| 3. Guarnizione O-Ring:
Cod. R990000/V | KIT:
3/8 NPT ÷ 1/2 NPT |
| 4. Assieme ghiera con guarnizione:
Cod. R453321/V | KTGIH3Z1V15=5+6
3/4 NPT |
| 5. Assieme membrana con molla:
G 3/8+G 1/2 Cod. R453317/V | KTGIH5Z1V20=5+6 |

DIMENSIONI:



Tipo	Raccordo	A mm	B mm	C mm
21IH3Z1V150	G 3/8	52	92	68
21IH4Z1V160	G 1/2	58	100	75
21IH5Z1V200	G 3/4	58	100	75

BOBINA TIPO	POTENZA			DIMENSIONI			
	W	Esercizio VA ~	Allo spunto VA ~	D mm	E mm	F mm	G mm
B	8	14,5	25	30	42	54	76