

MATERIALI:

Corpo	Ottone - UNI EN 12164 CW614N
Cannotto saldato	Acciaio inox AISI serie 300 + Ottone - UNI EN 12164 CW614N
Nucleo fisso	Acciaio inox AISI serie 300
Nucleo mobile	Acciaio inox AISI serie 400
Anello di sfasamento	Rame - Cu 99,9%
Molla	Acciaio inox AISI serie 300
Otturatore	Standard: V=FKM A richiesta: B=NBR
Orificio	Acciaio inox AISI serie 300

A richiesta:

Connettore	Pg 9 o Pg 11
Conformità connettore	ISO 4400

CARATTERISTICHE:

Conformità elettriche	IEC 335
Grado di protezione	IP 65 EN 60529 (DIN 40050) con elettromagnete corredato di connettore.

PARTI DI RICAMBIO:

1. Bobina:

Vedi elenco bobine

2. Assieme nucleo mobile:

Cod. R450759/V

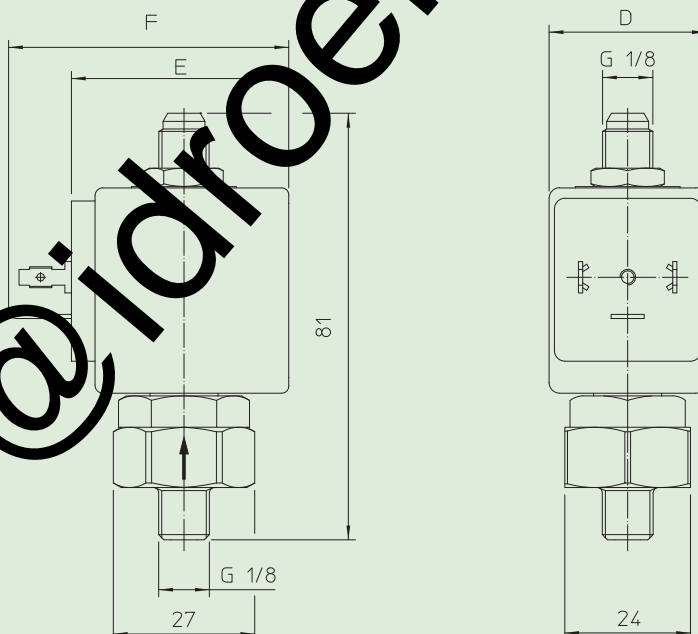
3. Assieme cannotto:

Cod. R450690

4. Guarnizione O-ring:

Cod. R990000/V

DIMENSIONI:



BOBINA TIPO	POTENZA			DIMENSIONI		
	W ---	Esercizio VA ~	Allo spunto VA ~	D mm	E mm	F mm
B	8	14,5	25	30	42	54