

MATERIALI:

Corpo Ottone - UNI EN 12165 CW617N
Cannotto Acciaio inox AISI serie 300
Nucleo fisso Acciaio inox AISI serie 400
Nucleo mobile Acciaio inox AISI serie 400
Anello di sfasamento Rame - Cu 99,9%
Molla Acciaio inox AISI serie 300
Otturatore Standard: B=NBR
 A richiesta: E=EPDM V=FKM
Orificio Ottone - UNI EN 12165 CW617N

A richiesta:

Connettore Pg 9 o Pg 11
Conformità connettore ISO 4400

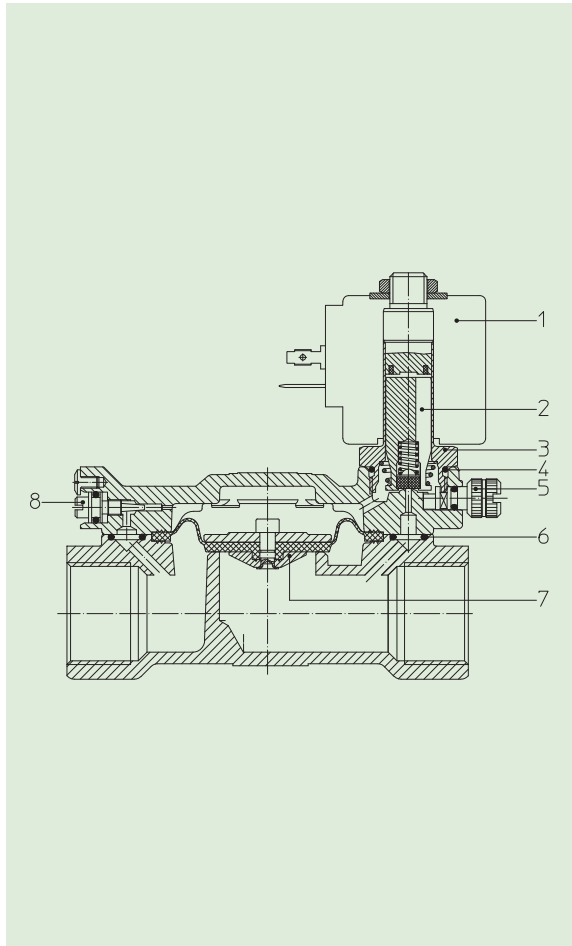
CARATTERISTICHE:

Conformità elettriche IEC 335
Grado di protezione IP 65 EN 60529 (DIN 40050)
 con elettromagnete corredato di connettore.

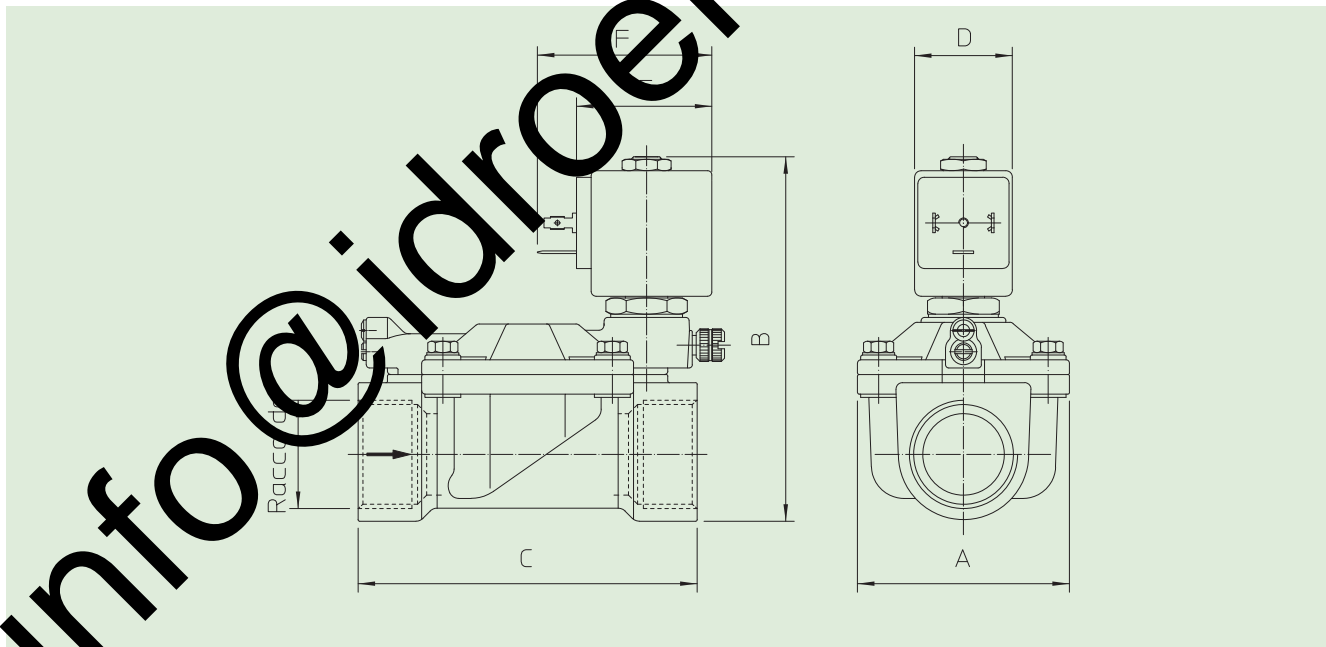
PARTI DI RICAMBIO:

- 1. **Bobina:** Vedi elenco bobine
- 2. **Assieme nucleo mobile:** G 3/4 - G 1 Cod. R450431/B
G 1 1/4 - G 1 1/2 Cod. R450466/B
G 2 Cod. R450432/B
- 3. **Assieme cannotto:** Cod. R450603
- 4. **Guarnizione O-Ring:** Cod. R990000/B
- 5. **Comando manuale:** KM130KB30-F= 2+3+4
Cod. R451772/B
- 6. **Guarnizione O-Ring:** KTG0W3KB19= 2+6+7
G 3/4 - G 1 Cod. R990002/B KTG0W5KB35= 2+6+7
G 1 1/4 - G 1 1/2 Cod. R990005/B KTG0W7KB50= 2+6+7
G 2 Cod. R990081/B
- 7. **Assieme nucleo fisso:** Cod. R450431/B
- 8. **Viti di regolazione:** Cod. R450728/B

MANUTENZIONE:



DIMENSIONI:



Tipo	Raccordo ISO 228/1	A mm	B mm	C mm
21W3KB190-MR	G 3/4	65	105	104
21W4KB250-MR	G 1		112	
21W5KB350-MR	G 1 1/4	98	125	144
21W6KB400-MR	G 1 1/2			
21W7KB500-MR	G 2	118	141	172

BOBINA TIPO	POTENZA			DIMENSIONI		
	W	Esercizio VA ~	Allo spunto VA ~	D mm	E mm	F mm
B	8	14,5	25	30	42	54