

MATERIALI:

Corpo	Ottone - UNI EN 12165 CW617N
Cannotto	Acciaio inox AISI serie 300
Nucleo fisso	Acciaio inox AISI serie 400
Nucleo mobile	Acciaio inox AISI serie 400
Anello di sfasamento	Rame - Cu 99,9%
Molla	Acciaio inox AISI serie 300
Otturatore	Standard: B=NBR A richiesta: V=FKM
Orificio	Ottone - UNI EN 12165 CW617N

A richiesta:

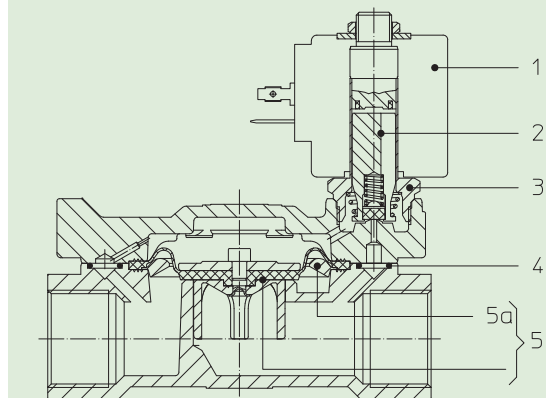
Connettore	Pg 9 o Pg 11
Conformità connettore	ISO 4400

CARATTERISTICHE:

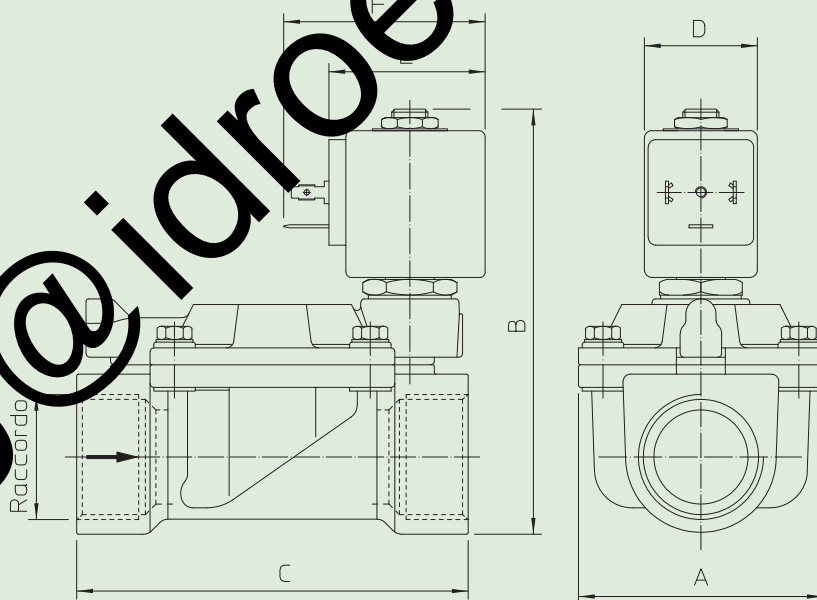
Conformità elettriche	IEC 335
Grado di protezione	IP 65 EN 60529 (DIN 40050) con elettromagnete corredato di connettore

PARTI DI RICAMBIO:

- 1. Bobina:** KIT: KT130KB19-A=1+3
Vedi elenco bobine
- 2. Assieme nucleo mobile:** KIT MANUTENZIONE: KT130KB19-PC=2+4+5
Cod. R450886/B
- 3. Assieme cannotto :** Cod. R450606
- 4. Guarnizione O-Ring:** Cod. R990002/B
- 5. Assieme membrana:** Cod. R451157/B
- 5a. Anello regimembrana:** Cod. R451158



DIMENSIONI:



Tipo	Raccordo ISO 228/1	A mm	B mm	C mm
21W3KB190-PC	G 3/4	65	105	104
21W4KB250-PC	G 1		112	

BOBINA TIPO	POTENZA			DIMENSIONI		
	W	Esercizio VA ~	Allo spunto VA ~	D mm	E mm	F mm
B	8	14,5	25	30	42	54