

**Elettrovalvola Fluidi Refrigeranti, R134a, R404a
Normalmente Chiusa, 2/2 Vie, Azione indiretta 21W6KF400
Ottone, H-NBR**

PRESENTAZIONE:

E.V. ad azione indiretta adatta all'intercettazione dei fluidi compatibili con i materiali costruttivi.

È richiesta una pressione minima di funzionamento di 0,2 bar. I materiali utilizzati e le prove eseguite garantiscono affidabilità e durata.

IMPIEGO: Automazione
Riscaldamento

RACCORDI: G 1 1/2

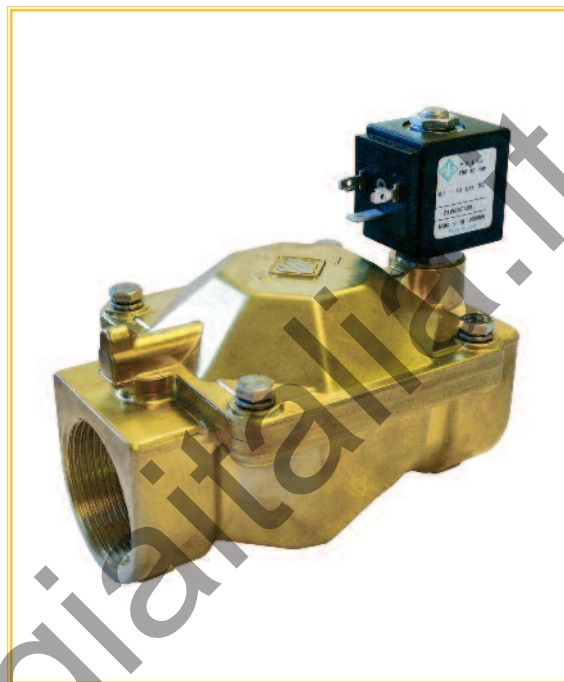
BOBINE: 8W - Ø 13
BDA - BSA 155°C (classe F)
BDV 180°C (classe H)

**INCAPSULAMENTO E ROCCHETTO SONO REALIZZATI
CON MATERIALE VERGINE AL 100%.**

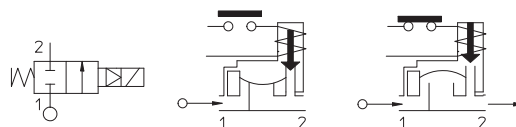
Pressione massima ammissibile (PS) 16 bar

Temperatura ambiente:

Consultare le pagine di catalogo bobine per le relative compatibilità.



Guarnizioni	Temperatura		Fluidi
F=H-NBR (nitrile idrogenato)	- 30°C	+ 130°C	Acqua, aria, gas inerti, R 134a, R 404a



Raccordo ISO 228/1	Codice	Viscosità max ammissibile		Ø mm	Kv l/min	Potenza watt	Pressione		
		cSt	°E				min	M.O.P.D.	
							bar	AC bar	DC bar
G 1 1/2	21W6KF400	12	~ 2	40	520	8	0,2	10	10



con approvazione CE

(direttiva 97/23/CE sulle attrezzature a pressione)

Sede Legale
Registered Office
00195 Roma (RM) Via Carlo Mirabello, 14

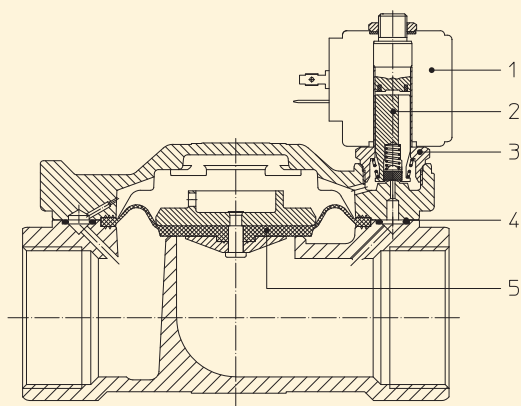
Ufficio Commerciale e sede logistica
Commercial and Logistic Office
73100 Lecce (LE) - Via Parini, 48
Tel: +39 0832090005
e-mail: info@idroenergiaitalia.it

Note

Su richiesta e per quantità.

MATERIALI:

Corpo	Ottone - UNI EN 12165 CW617N
Cannotto	Acciaio inox AISI serie 300
Nucleo fisso	Acciaio inox AISI serie 400
Nucleo mobile	Acciaio inox AISI serie 400
Anello di sfasamento	Rame - Cu 99,9%
Molla	Acciaio inox AISI serie 300
Otturatore	F=H-NBR
Orificio	Ottone - UNI EN 12165 CW617N

**A richiesta:**

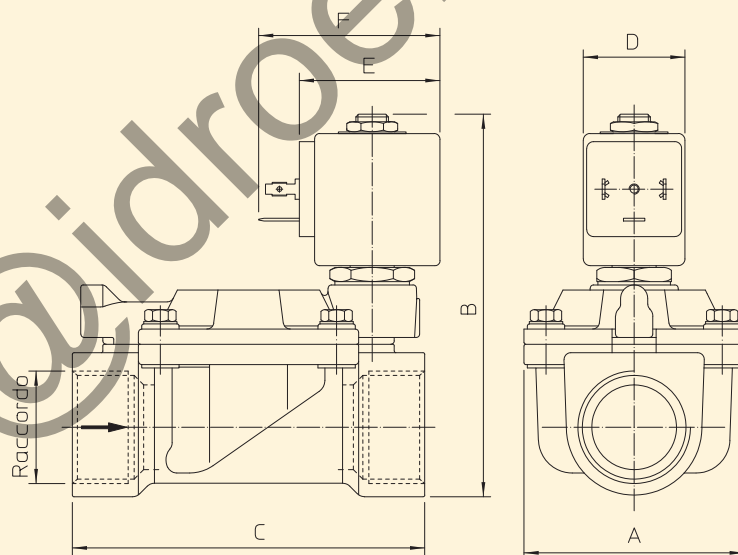
Connettore	Pg 9 o Pg 11
Conformità connettore	ISO 4400

CARATTERISTICHE:

Conformità elettriche	IEC 335
Grado di protezione	IP 65 EN 60529 (DIN 40050) con elettromagnete corredato di connettore

PARTI DI RICAMBIO:

- 1. Bobina:** **KIT:**
Vedi elenco bobine
KT130KF30-A=2+3
- 2. Assieme nucleo mobile:** **KIT MANUTENZIONE:**
Cod. R450886/F
KTG0W5KF35=2+4+5
- 3. Assieme cannotto:**
Cod. R450606
- 4. Guarnizione O-Ring:**
Cod. R990005/F
- 5. Assieme membrana:**
Cod. R450466/F

DIMENSIONI:

Tipo	Raccordo ISO 228/1	A mm	B mm	C mm
21W6KF400	G 1 1/2	98	125	144

BOBINA TIPO	POTENZA			DIMENSIONI		
	W ---	Esercizio VA ~	Allo spunto VA ~	D mm	E mm	F mm
B	8	14,5	25	30	42	54