

Elettrovalvola 2/2 vie Normalmente Chiusa 21WN3K1E130-T5
Azione indiretta - NSF 61 Certified - Ottone ÷
EPDM 21WN6K1E250-T5

PRESENTAZIONE:

E.V. ad azione indiretta adatta all'intercettazione dei fluidi compatibili con i materiali costruttivi.
 È richiesta una pressione minima di funzionamento di 0,2 bar.
 I materiali utilizzati e le prove eseguite garantiscono affidabilità e durata..

IMPIEGO: Acqua
 Distribuzione dell'acqua

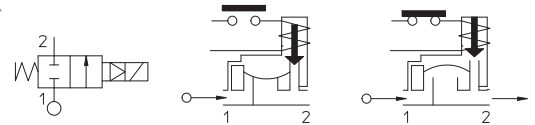
RACCORDI: 3/8 NPT - 1 NPT

BOBINE: 8W - Ø 13
 BDA - BSA 155°C (classe F)
 BDV 180°C (classe H)

Pressione massima ammissibile (PS) 25 bar
 Temperatura ammissibile 82°C
 Consultare le pagine di catalogo bobine per le relative compatibilità.



Guarnizioni	Temperatura		Fluidi
E=EPDM (ethylene-propylene)	- 10°C	+ 140°C	Acqua



Raccordo ANSI/ASME BI.20.1	Codice	Viscosità max ammissibile		Ø mm	Kv l/min	Potenza watt	Pressione		
		cSt	°E				min bar	M.O.P.D	
								AC bar	DC bar
3/8 NPT	21WN3K1E130-T5	12	~ 2	13	60	8	0,2	16	16
1/2 NPT	21WN4K1E130-T5			70					
3/4 NPT	21WN5K1E190-T5			19	140				
1 NPT	21WN6K1E250-T5			25	190				

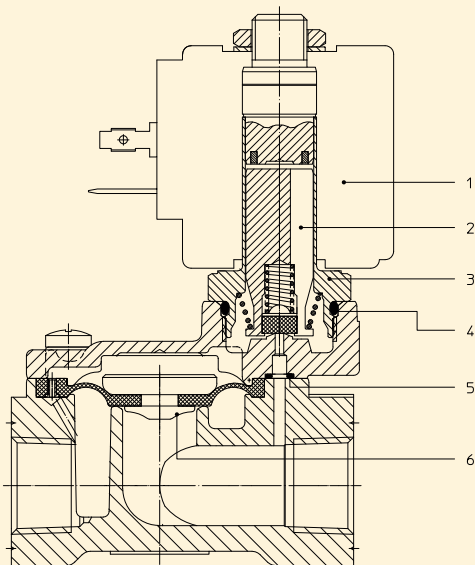


Certified to
NSF/ANSI 61-G

a ter di tri otor
 Sede Legale
 Registered Office
 00195 Roma (RM) Via Carlo Mirabello, 14

Ufficio Commerciale e sede logistica
 Commercial and Logistic Office
 73100 Lecce (LE) - Via Parini, 48
 Tel: +39 0832090005
 e-mail: info@idroenergiaitalia.it

Nota
 Su richiesta e per quantità.



MATERIALI:

- Corpo** Ottone basso contenuto di piombo
- Cannotto** Acciaio inox AISI serie 300
- Nucleo fisso** Acciaio inox AISI serie 400
- Nucleo mobile** Acciaio inox AISI serie 400
- Anello di sfasamento** Rame dorato
- Molla** Acciaio inox AISI serie 300
- Otturatore** E=EPDM
- Orificio** Ottone basso contenuto di piombo

A richiesta:

- Connettore** Pg 9 o Pg 11
- Conformità connettore** ISO 4400

CARATTERISTICHE:

- Conformità elettriche** IEC 335
- Grado di protezione** IP 65 EN 60529 (DIN 40050)
con elettromagnete correato di connettore

PARTI DI RICAMBIO:

- 1. Bobina:** Vedi elenco bobine
- 2. Assieme nucleo mobile:** Cod. R450886/EX1
- 3. Assieme cannotto:** Cod. R453482
- 4. Guarnizione O-Ring:** Cod. R990000/EX1
- 5. Guarnizione O-Ring:** 3/8 NPT - 1/2 NPT Cod. R990300/EX1
3/4 NPT - 1 NPT Cod. R990002/EX1
- 6. Assieme membrana:** 3/8 NPT - 1/2 NPT Cod. R452186/EX1/P
3/4 NPT - 1 NPT Cod. R450431/EX1/P

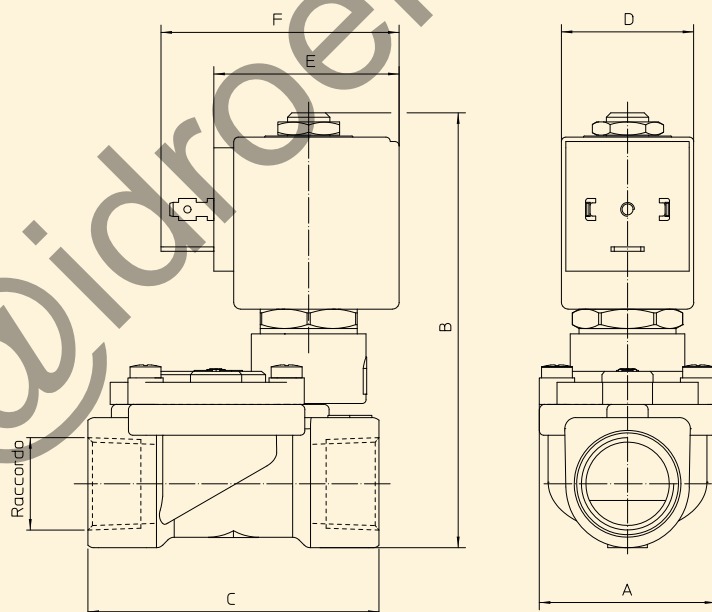
KIT:

KT130K1V30-F5=2+3

KIT MANUTENZIONE:

3/8 NPT - 1/2 NPT
KTGWAK1E13-5=2+4+5
3/4 NPT - 1 NPT
KTGOW3K0E19-5=2+4+5

DIMENSIONI:



Tipo	Raccordo	A mm	B mm	C mm
21WN3K1E130-T5	3/8 NPT	40	97	60
21WN4K1E130-T5	1/2 NPT			66
21WN5K1E190-T5	3/4 NPT	65	105	104
21WN6K1E250-T5	1 NPT			

BOBINA TIPO	POTENZA			DIMENSIONI		
	W	Esercizio VA ~	Allo spunto VA ~	D mm	E mm	F mm
B	8	14,5	25	30	42	54