

Elettrovalvola 2/2 vie Normalmente Chiusa

Azione indiretta - UL and NSF 61 Certified

21WN6K1E250-10T5_B206

Ottone - EPDM, FKM=Viton

PRESENTAZIONE:

E.V. ad azione indiretta adatta all'intercettazione dei fluidi compatibili con i materiali costruttivi.

È richiesta una pressione minima di funzionamento di 0,2 bar. I materiali utilizzati e le prove eseguite garantiscono affidabilità e durata.

IMPIEGO: Automazione
Riscaldamento

RACCORDI: 1 NPT

BOBINE: 8W - Ø 13
BDV08110AY 180°C (classe H)

INCAPSULAMENTO E ROCCHETTO SONO REALIZZATI CON MATERIALE VERGINE AL 100%.

Pressione massima ammissibile (PS) 23 bar

Temperatura ammissibile 82°C

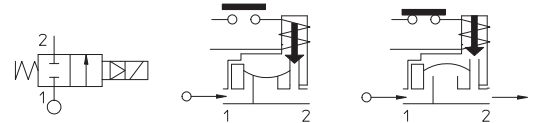
Temperatura ambiente:

Consultare le pagine di catalogo bobine per le relative compatibilità.



Guarnizioni	Fluidi
E=EPDM (etilene-propilene)	Acqua
V=FKM (elastomero fluorurato)	Olii leggeri (2°E), benzina gasolio

Per tenute diverse dal EPDM sostituire la lettera "E" con le lettere corrispondenti alle altre tenute. Es. 21WN6K1V250-10T5_B206.



Raccordo ANSI/ASME BI.20.1	Codice	Viscosità max ammissibile		Ø mm	Kv l/min	Potenza watt	Pressione		
		cSt	°E				min	M.O.P.D.	
							bar	AC bar	DC bar
1 NPT	21WN6K1E250-10T5_B206	12	~ 2	25	190	8	0,2	16	16

a ter di tri utor
ede egale
egi tered ffice
oma ia arlo ira ello

fficio ommerciale e ede logi tica
ommercial and ogi tic ffice
ecce ia arini
el
e mail info idroenergiaitalia.it

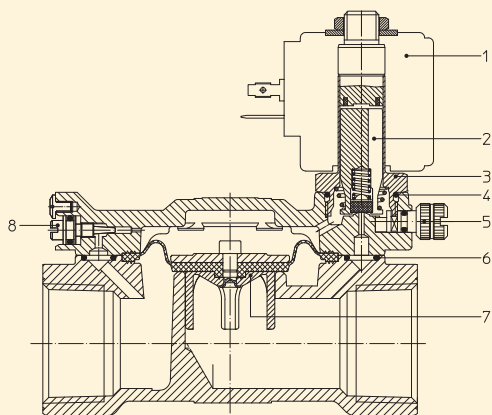
Nota
Su richiesta e per quantità.



ORIGINE E QUALITÀ CONTROLLATA



Certified to
NSF/ANSI 61-G



MATERIALI:

Corpo	Ottone basso contenuto di piombo
Cannotto	Acciaio inox AISI serie 300
Nucleo fisso	Acciaio inox AISI serie 400
Nucleo mobile	Acciaio inox AISI serie 400
Anello di sfasamento	Rame dorato
Molla	Acciaio inox AISI serie 300
Otturatore	Standard: E=EPDM A richiesta: V=FKM
Orificio	Ottone basso contenuto di piombo

A richiesta:

Connettore Pg 9 o Pg 11
Conformità connettore ISO 4400

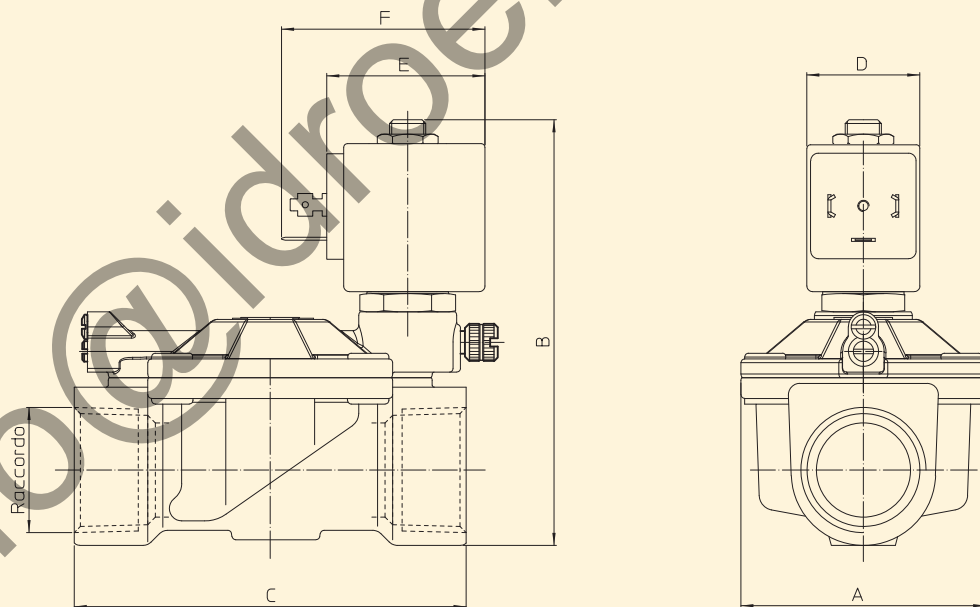
CARATTERISTICHE:

Conformità elettriche IEC 335
Grado di protezione IP 65 EN 60529 (DIN 40050)
 con elettromagnete corredato di connettore.

PARTI DI RICAMBIO:

- | | |
|--|--|
| 1. Bobina:
Vedi elenco bobine | 6. Guarnizione O-Ring:
Cod. R990002/EX1 |
| 2. Assieme nucleo mobile:
Cod. R450886/EX1 | 7. Assieme membrana:
Cod. R453117/EX1/P |
| 3. Assieme cannotto:
Cod. R453482 | 8. Vite di regolazione:
Cod. R450728/EX1/P |
| 4. Guarnizione O-Ring:
Cod. R990000/EX1 | |
| 5. Comando manuale:
Cod. R451772/EX1/P | |

DIMENSIONI:



Tipo	Raccordo	A mm	B mm	C mm
21WN6K1E250-10T5_B206	1 NPT	65	113	104

BOBINA TIPO	POTENZA			DIMENSIONI		
	W	Esercizio VA ~	Allo spunto VA ~	D mm	E mm	F mm
B	8	14,5	25	30	42	54