

MATERIAUX:

Corps	Laiton - UNI EN 12165 CW617N
Tuyau guide	Acier inox AISI série 300
Noyau fixe	Acier inox AISI série 400
Noyau	Acier inox AISI série 400
Anneau de déphasage	Cuivre - Cu 99,9%
Ressort	Acier inox AISI série 300
Obturbateur	Standard: B=NBR Sur demande: E=EPDM V=FKM
Orifice	Laiton - UNI EN 12165 CW617N

Sur demande:

Connecteur	Pg 9 ou Pg 11
Conforme à la norme	ISO 4400

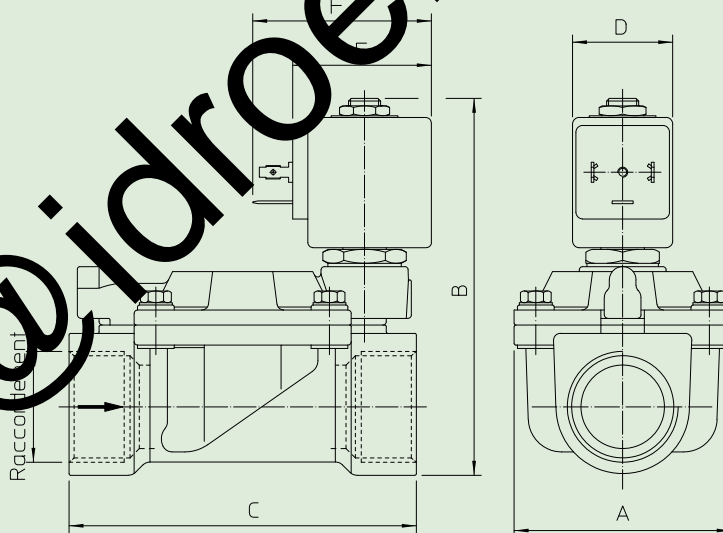
CARACTERISTIQUES:

Conformité électrique	IEC 335
Indice de protection	IP 65 EN 60529 (DIN 40050) avec bobine garnie de connecteur.

PARTIES DE RECHANGE:

- Bobine:** Voir fiche technique
KIT: KT150KB35-A=2
- Ensemble noyau mobile:** Code R450886/B
KIT DE MAINTENANCE: KIT50W7KB19=2+4+5
- Ensemble tuyau guide:** Code R450606
G 3/4-G 1 Code R99002/B
G 1 1/4-G 1 1/2 Code R99005/B
G 2 Code R99007/B
- Garniture O-Ring:** Code R99002/B
G 3/4-G 1 Code R99005/B
G 1 1/4-G 1 1/2 Code R99007/B
G 2 Code R99009/B
- Ensemble membrane:** Code R450431/B
G 3/4-G 1 Code R450466/B
G 1 1/4-G 1 1/2 Code R450432/B
G 2 Code R450432/B

ENCOMBREMENTS en mm:



Code	Raccordement ISO 228/1	A mm	B mm	C mm
21W3KB190	G 3/4	65	105	104
21W4KB250	G 1		112	
21W5KB350	G 1 1/4	98	125	144
21W6KB400	G 1 1/2		141	
21W7KB500	G 2	118	141	172

BOBINE TYPE	PUISSANCE NOMINALE			Ecombremments		
	W	Maintien VA ~	Appel VA ~	D mm	E mm	F mm
B	8	14,5	25	30	42	54