

PRESENTATION:

Electrovanne à action indirecte apte pour les fluides compatibles avec les matériaux de construction.
A besoin d'une pression minimum de fonctionnement de 0,2 bar.
Les matériaux utilisés sont approuvés et garantis pour leur fiabilité dans le temps.

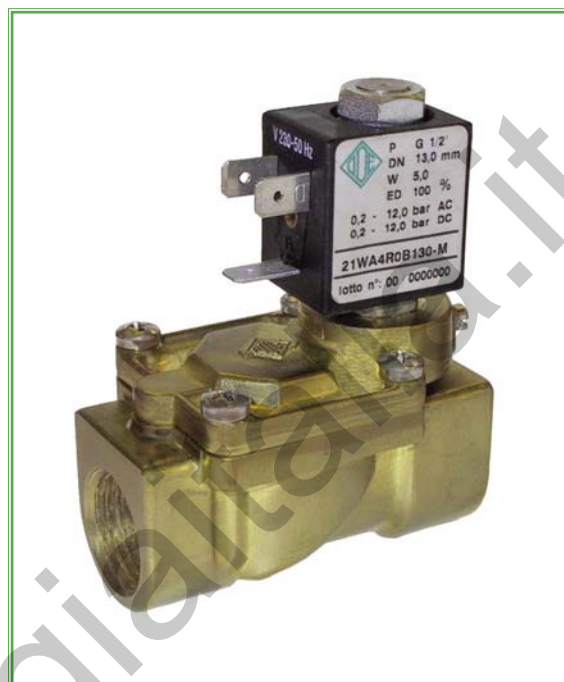
APPLICATIONS: Automatismes
Chauffage

RACCORDEMENTS: G 3/8 - G 1/2

BOBINES: 5W - Ø 10
LBA 155°C (classe F)
LBF 180°C (classe H)

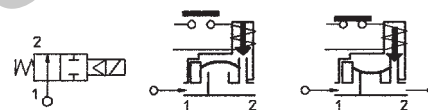
SURMOULAGE ET BOBINOT SONT PRODUITS EN MATIERE VIERGE A 100%.

Pression max admissible (PS) 20 bar
Température ambiante:
avec bobine classe **F** et haute température - 10°C + 60°C
avec bobine classe **H** - 10°C + 80°C



Joint d'étanchéité	Température		Fluides
B =NBR (nitrile)	- 10°C	+ 90°C	Eau, air, gaz inerte
E =EPDM (ethylene-propylene)	- 10°C	+140°C	Eau, vapeur basse pression
V =FKM (élastomère fluoré)	- 10°C	+140°C	Huile légère (2°E), essence gasoil

Pour un autre joint que le NBR, modifier la lettre "B" par la lettre correspondant à la nature du joint. Ex: 21WA3R0V130-M=joint FKM.



Raccordement ISO 228/1	Code	Viscosité maxi admissible		Ø de passage mm	Kv l/min	Puissance (watt)	Pression différentielle		
		cSt	°E				mini bar	maxi AC bar DC bar	
G 3/8	21WA3R0B130-M	12	~ 2	13	60	5	0,2	12	12
G 1/2	21WA4R0B130-M				70				

MATERIAUX:

Corps	Laiton - UNI EN 12165 CW617N
Tuyau guide	Acier inox AISI série 300
Noyau fixe	Acier inox AISI série 400
Noyau	Acier inox AISI série 400
Anneau de déphasage	Cuivre - Cu 99,9%
Ressort	Acier inox AISI série 300
Obturbateur	Standard: B=NBR Sur demande: V=FKM
Orifice	Laiton - UNI EN 12165 CW617N

Sur demande:

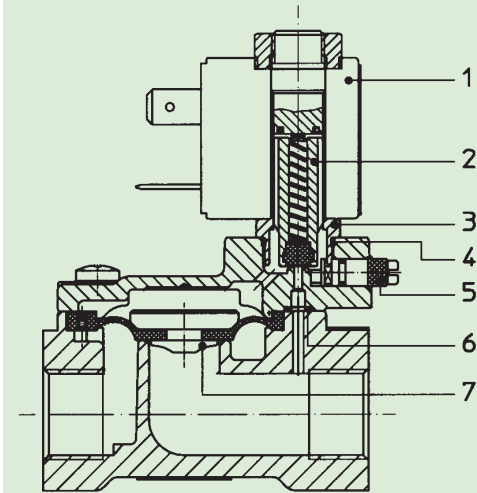
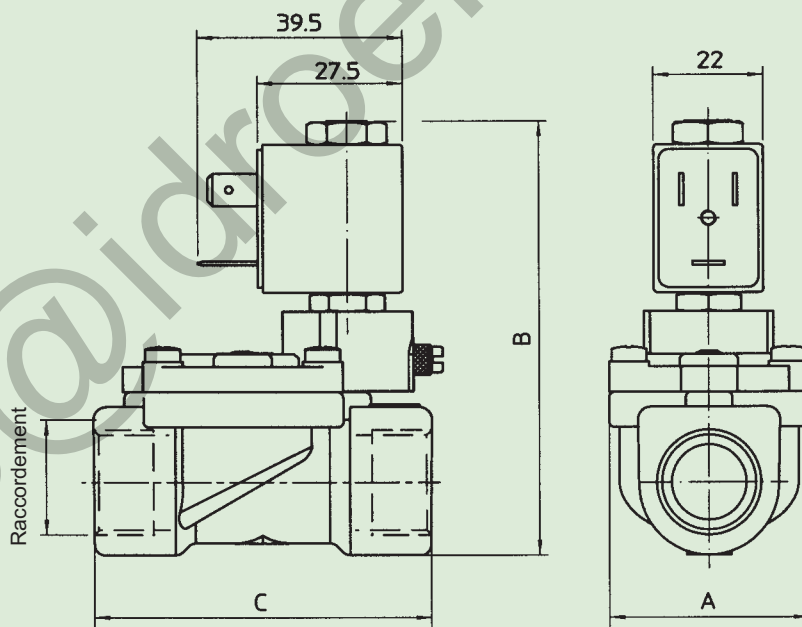
Connecteur	Pg 9 ou Pg 11
Conforme à la norme	ISO 4400

CARACTERISTIQUES:

Conformité électrique	IEC 335
Indice de protection	IP 65 EN 60529 (DIN 40050) avec bobine garnie de connecteur.

PARTIES DE RECHANGE:

- | | |
|--|---|
| 1. Bobine:
Voir fiche technique | 7. Ensemble membrane:
Cod. R452186/B |
| 2. Ensemble noyau mobile:
Code R451101/B | KIT:
KT100R0B25-FJ=2+3+4 |
| 3. Ensemble tuyau guide:
Cod. R452062 | KIT DE MAINTENANCE:
KTGWA3R0B13=2+6+7 |
| 4. Garniture O-Ring:
Code R990597/B | |
| 5. Commande manuelle:
Code R450576 | |
| 6. Garniture O-Ring:
Code R990300/B | |

**ENCOMBREMENTS en mm:**

Code	Raccordement ISO 228/1	A mm	B mm	C mm
21WA3R0B130-M	G 3/8	40	84,5	60
21WA4R0B130-M	G 1/2			66

BOBINE	PUISSANCE NOMINALE		TYPE
W	Appel VA ~	Maintien VA ~	
5 W	15	11	L