

**Elettrovalvola 2/2 vie Normalmente Chiusa
Azione indiretta - Acciaio Inox 316
NBR=Buna, EPDM, FKM=Viton**

**21X2KV120
÷
21X4KV250**

PRESENTAZIONE:

E.V. ad azione indiretta adatta all'intercettazione dei fluidi compatibili con i materiali costruttivi.

È richiesta una pressione minima di funzionamento di 0,1 bar. I materiali utilizzati e le prove eseguite garantiscono affidabilità e durata.

IMPIEGO: Acqua surriscaldata, Chimica
Vapore bassa pressione

RACCORDI: G 1/2 - G 1

BOBINE: 8W - Ø 13
BDA - BSA 155°C (classe F)
BDV 180°C (classe H)

**INCAPSULAMENTO E ROCCHETTO SONO REALIZZATI
CON MATERIALE VERGINE AL 100%.**

Pressione massima ammissibile (PS)

G 1/2 25 bar
G 3/4 - G 1 22 bar

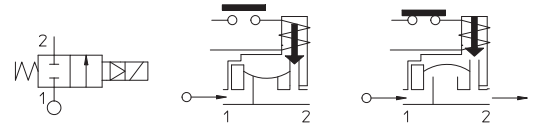
Temperatura ambiente:

Consultare le pagine di catalogo bobine per le relative compatibilità.

Guarnizioni	Temperatura		Fluidi
V=FKM (elastomero fluorurato)	- 10°C	+140°C	Acqua demineralizzata, prodotti chimici compatibil con gli acciai inossidabili
B=NBR (nitrile)	- 10°C	+ 90°C	Acqua, acqua demineralizzata, prodotti chimici compatibil con gli acciai inossidabili, aria
E=EPDM (etilene-propilene)	- 10°C	+140°C	Acqua, vapore bassa pressione

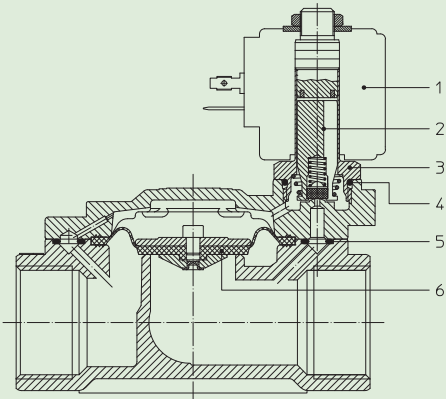
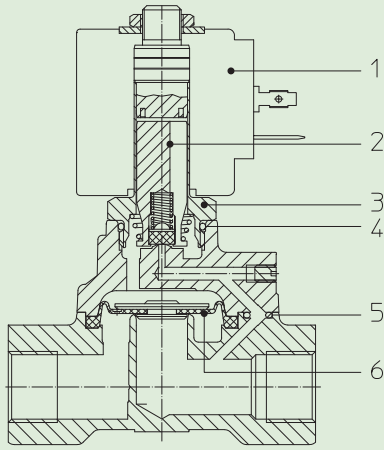
Per tenute diverse dal FKM sostituire la lettera "V" con le lettere corrispondenti alle altre tenute. Es. 21X2KB120.

Raccordo ISO 228/1	Codice	Viscosita max ammissibile		Ø mm	Kv l/min	Potenza watt	Pressione			
		cSt	°E				min bar	M.O.P.D.		
								AC bar	DC bar	
G 1/2	21X2KV120	12	~ 2	12	35	0,1	20	20		
G 3/4	21X3KV190			19	130				16	16
G 1	21X4KV250			25	160					



a ter di tri utor
Sede Legale
Registered Office
00195 Roma (RM) Via Carlo Mirabello, 14

Ufficio Commerciale e sede logistica
Commercial and Logistic Office
73100 Lecce (LE) - Via Parini, 48
Tel: +39 0832090005
e-mail: info@idroenergiaitalia.it
negozio@elettrovalvole.info



MATERIALI:

Corpo	Acciaio inox AISI 316
Cannotto	Acciaio inox AISI serie 300
Nucleo fisso	Acciaio inox AISI serie 400
Nucleo mobile	Acciaio inox AISI serie 400
Anello di sfasamento	Rame dorato
Molla	Acciaio inox AISI serie 300
Otturatore	Standard: V=FKM A richiesta: B=NBR E=EPDM
Orificio	Acciaio inox AISI 316

A richiesta:

Connettore	Pg 9 o Pg 11
Conformità connettore	ISO 4400

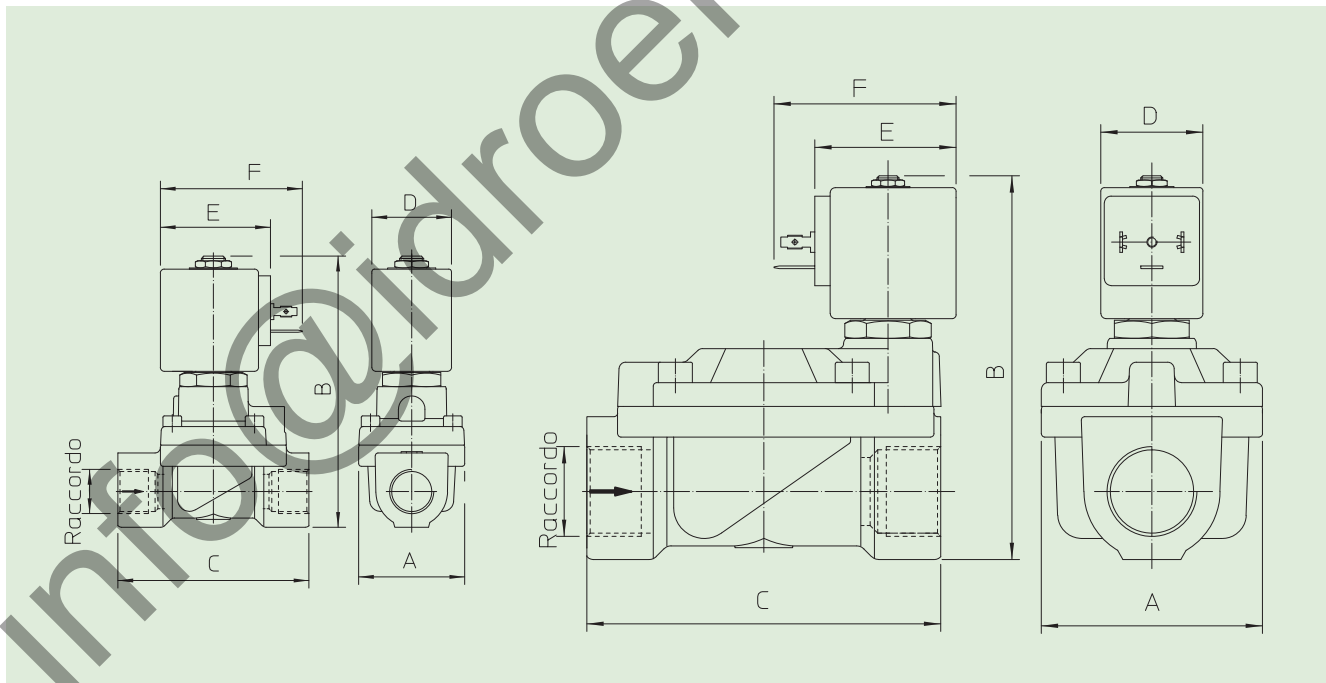
CARATTERISTICHE:

Conformità elettriche	IEC 335
Grado di protezione	IP 65 EN 60529 (DIN 40050) con elettromagnete corredato di connettore.

PARTI DI RICAMBIO:

1. Bobina: Vedi elenco bobine	6. Assieme membrana: G 1/2 Cod. R451816/V G 3/4-G 1 Cod. R450958/V
2. Assieme nucleo mobile: Cod. R450886/V	
3. Assieme cannotto senza guarnizione: Cod. R450811	KIT: KT130KV30-H=2+3+4
4. Guarnizione O-Ring: Cod. R990000/V	KIT MANUTENZIONE: G 1/2 KTG0X1KV12=2+5+6
5. Guarnizione O-Ring: G 1/2 Cod. R990003/V G 3/4-G 1 Cod. R990002/V	G 3/4-G 1 KTG0X3KV19=2+5+6

DIMENSIONI:



Tipo	Raccordo ISO 228/1	A mm	B mm	C mm
21X2KV120	G 1/2	40	103	73
21X3KV190	G 3/4	65	115	104
21X4KV250	G 1			

BOBINA TIPO	POTENZA			DIMENSIONI		
	W	Esercizio VA ~	Allo spunto VA ~	D mm	E mm	F mm
B	8	14,5	25	30	42	54