

**Elettrovalvola 2/2 vie Normalmente Chiusa
Azione indiretta - Acciaio inox 316 - FKM=Viton
equipaggiata con Kit e bobina Ex mb**

**21X2QDV120
÷
21X4QDV250**

PRESENTAZIONE:

E.V. ad azione indiretta adatta all'intercettazione dei fluidi compatibili con i materiali costruttivi.

È richiesta una pressione minima di funzionamento di 0,1 bar. I materiali utilizzati e le prove eseguite garantiscono affidabilità e durata.

IMPIEGO: Atmosfere potenzialmente esplosive

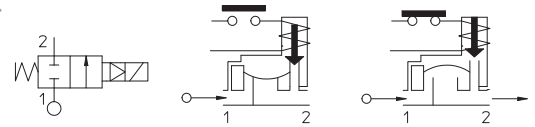
RACCORDI: G 1/2 - G 1

BOBINE: Serie TNA - Ø 14,5
(per caratteristiche vedi foglio di catalogo)



Pressione massima ammissibile (PS) 25 bar
Temperatura ambiente:
Consultare le pagine di catalogo bobine per le relative compatibilità.

Guarnizioni	Temperatura		Fluidi
V=FKM (elastomero fluorurato)	- 10°C	+ 80°C	Olii leggeri (2°E), benzina gasolio, olii combustibili (7°E)



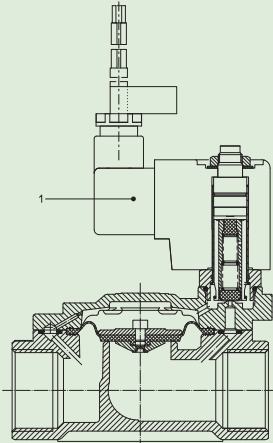
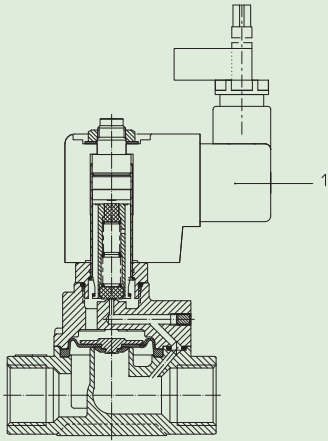
Raccordo ISO 228/1	Codice	Viscosita max ammissibile		Ø mm	Kv l/min	Potenza watt	Pressione		
		cSt	°E				min bar	M.O.P.D. AC bar DC bar	
G 1/2	21X2QDV120	12	~ 2	12	35	(Vedi foglio catalogo bobine TNA)	0,1	16	16
G 3/4	21X3QDV190			19	130				
G 1	21X4QDV250			25	160				

Conforme alla Direttiva 2014/34/UE ATEX



a ter di tri utor
ede egale
egi tered ffice
oma ia arlo ira ello

fficio ommerciale e ede logi tica
ommercial and ogi tic ffice
ecce ia arini
el
e mail info idroenergiaitalia.it
nego io elettrovalvole.info



MATERIALI:

Corpo	Acciaio inox AISI 316
Cannotto	Acciaio inox AISI serie 300
Nucleo fisso	Acciaio inox AISI serie 400
Nucleo mobile	Acciaio inox AISI serie 400
Anello di sfasamento	Rame dorato
Molla	Acciaio inox AISI serie 300
Otturatore	V=FKM
Orificio	Acciaio inox AISI 316

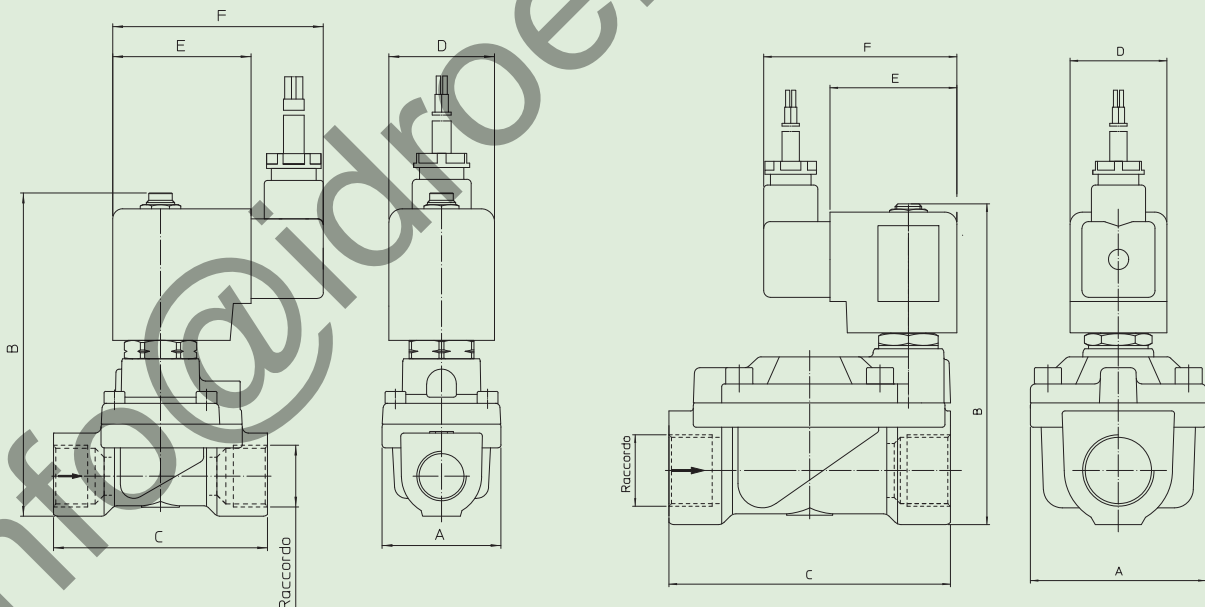
CARATTERISTICHE:

Grado di protezione IP 65 EN 60529 (DIN 40050)

PARTI DI RICAMBIO:

- Bobina:**
Vedi elenco bobine serie TNA

DIMENSIONI:



Tipo	Raccordo ISO 228/1	A mm	B mm	C mm
21X2QDV120	G 1/2	40	110	73
21X3QDV190	G 3/4	65	120	104
21X4QDV250	G 1			

BOBINA TIPO	DIMENSIONI		
	D mm	E mm	F mm
T	36	47	76