

Elettrovalvola 2/2 vie Normalmente Chiusa
Azione indiretta - Acciaio Inox 316
FKM=Viton

21XN4K1V120

21XN6K1V250

PRESENTAZIONE:

E.V. ad azione indiretta adatta all'intercettazione dei fluidi compatibili con i materiali costruttivi.
 È richiesta una pressione minima di funzionamento di 0,1 bar.
 I materiali utilizzati e le prove eseguite garantiscono affidabilità e durata.

IMPIEGO: Automazione, Chimica,
 Vapore bassa pressione

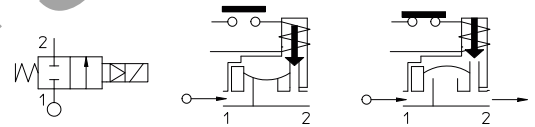
RACCORDI: 1/2 NPT - 1 NPT

BOBINE: 8W - Ø 13
 BDA - BSA 155°C (classe F)
 BDV 180°C (classe H)

Pressione massima ammissibile (PS) 25 bar
 Temperatura ambiente:
 Consultare le pagine di catalogo bobine per le relative compatibilità.



Guarnizioni	Temperatura		Fluidi
V=FKM (elastomero fluorurato)	- 10°C	+140°C	Acqua demineralizzata, prodotti chimici compatibili con gli acciai inossidabili

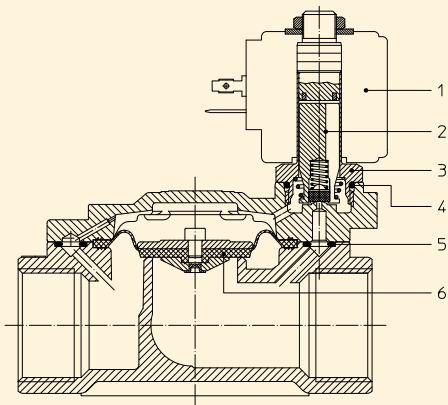
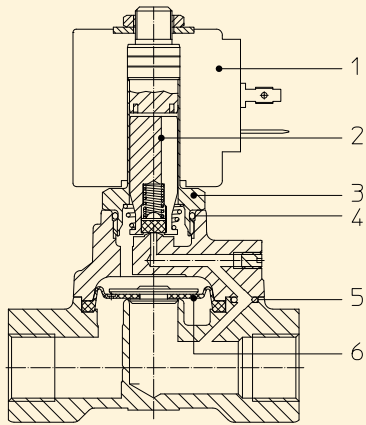


Raccordo ANSI/ASME BI.20.1	Codice	Viscosità max ammissibile		Ø mm	Kv l/min	Potenza watt	Pressione		
		cSt	°E				min bar	M.O.P.D.	
								AC bar	DC bar
1/2 NPT	21XN4K1V120	12	~ 2	12	35	8	0,1	20	20
1 NPT	21XN6K1V250			25	160			16	16

Nota
 Su richiesta e per quantità.

a ter di tri utor
 Sede Legale
 Registered Office
 00195 Roma (RM) Via Carlo Mirabello, 14

Ufficio Commerciale e sede logistica
 Commercial and Logistic Office
 73100 Lecce (LE) - Via Parini, 48
 Tel: +39 0832090005
 e-mail: info@idroenergiaitalia.it
 negozio@elettrovalvole.info



MATERIALI:

Corpo Acciaio inox AISI 316
Cannotto Acciaio inox AISI serie 300
Nucleo fisso Acciaio inox AISI serie 400
Nucleo mobile Acciaio inox AISI serie 400
Anello di sfasamento Rame dorato
Molla Acciaio inox AISI serie 300
Otturatore V=FKM

Orificio Acciaio inox AISI 316

A richiesta:

Connettore Pg 9 o Pg 11
Conformità connettore ISO 4400

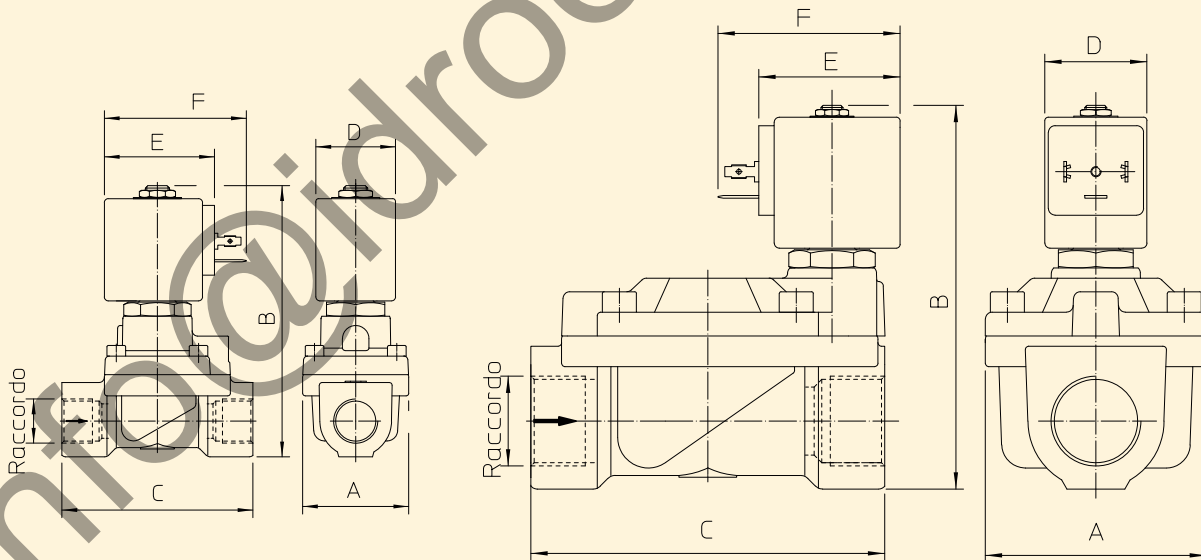
CARATTERISTICHE:

Conformità elettriche IEC 335
Grado di protezione IP 65 EN 60529 (DIN 40050)
 con elettromagnete corredato di connettore.

PARTI DI RICAMBIO:

- | | |
|---|-----------------------------|
| 1. Bobina: | 6. Assieme membrana: |
| Vedi elenco bobine | 1/2 NPT Cod. R451816/V |
| 2. Assieme nucleo mobile: | 1 NPT Cod. R450958/V |
| Cod. R450886/V | |
| 3. Assieme cannotto senza guarnizione: | KIT: |
| Cod. R450811 | KT130KV30-H=2+3+4 |
| 4. Guarnizione O-Ring: | KIT MANUTENZIONE: |
| Cod. R990000/V | 1/2 NPT |
| 5. Guarnizione O-Ring: | KTG0X1KV12=2+5+6 |
| 1/2 NPT Cod. R990003/V | 1NPT |
| 1 NPT Cod. R990002/V | KTG0X3KV19=2+5+6 |

DIMENSIONI:



Tipo	Raccordo	A mm	B mm	C mm
21XN4K1V120	1/2 NPT	40	103	73
21XN6K1V250	1 NPT	65	115	104

BOBINA TIPO	POTENZA			DIMENSIONI		
	W	Esercizio VA ~	Allo spunto VA ~	D mm	E mm	F mm
B	8	14,5	25	30	42	54