



# Elettrovalvola 2/2 vie N.C. Azione indiretta a pistone

21YW4K0T130

÷

21YW6K0T250

## PRESENTAZIONE:

E.V. ad azione indiretta adatta all'intercettazione dei fluidi compatibili con i materiali costruttivi.

È richiesta una pressione minima di funzionamento di 0,9 bar. I materiali utilizzati e le prove eseguite garantiscono affidabilità e durata.

**IMPIEGO:** Acqua surriscaldata  
Vapore

**RACCORDI:** G 1/2 - G 1

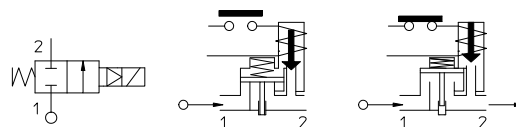
**BOBINE:** 8W - Ø 13  
BDV 180°C (classe H)

**INCAPSULAMENTO E ROCCHETTO SONO REALIZZATI CON MATERIALE VERGINE AL 100%.**

Pressione massima ammissibile (PS) 25 bar  
Temperatura ambiente: - 40°C + 80°C



Guarnizioni	Temperatura		Fluidi
T=PTFE (politetrafluoroetilene)	- 40°C	+180°C	Acqua surriscaldata, vapore



Raccordo ISO 228/1	Codice	Viscosità max ammissibile		Ø mm	Kv l/min	Potenza watt	Pressione		
		cSt	°E				min bar	M.O.P.D.	
								AC bar	DC bar
G 1/2	21YW4K0T130	-	-	13	50	8	0,9	10	10
G 3/4	21YW5K0T190			19	90				
G 1	21YW6K0T250			25	160				

La "ODE" si riserva il diritto di apportare modifiche tecniche ed estetiche senza obbligo di preavviso.

**MATERIALI:**

**Corpo** Ottone - UNI EN 12165 CW617N  
**Canotto** Acciaio inox AISI serie 300  
**Nucleo fisso** Acciaio inox AISI serie 400  
**Nucleo mobile** Acciaio inox AISI serie 400  
**Anello di sfasamento** Rame - Cu 99,9%  
**Molla** Acciaio inox AISI serie 300  
**Guarnizione pistone** PTFE modificato  
**Otturatore principale** T=PTFE caricato  
**Otturatore pilota** PTFE  
**Orificio** Ottone - UNI EN 12165 CW617N

**A richiesta:**

**Connettore** Pg 9 o Pg 11  
**Conformità connettore** ISO 4400

**CARATTERISTICHE:**

**Conformità elettriche** IEC 335  
**Grado di protezione** IP 67 EN 60529 (DIN 40050)  
 con elettromagnete corredato di connettore dedicato

**PARTI DI RICAMBIO:**

**1. Bobina:** G 3/4 Cod. R452547  
 Vedi elenco bobine G 1 Cod. R452548  
**2. Assieme nucleo mobile:** Cod. R450897  
**3. Assieme canotto:** G 1/2 Cod. R452609  
 Cod. R450606 G 3/4+G 1 Cod. R452553

**4. Anello di tenuta:**  
 G 1/2 Cod. R452607  
 G 3/4 Cod. R452551  
 G 1 Cod. R452552

**5. Guarnizione coperchio:**  
 G 1/2 Cod. R452608  
 G 3/4+G 1 Cod. R450858  
**6. Assieme pistone:**  
 G 1/2 Cod. R452604

**KIT:**

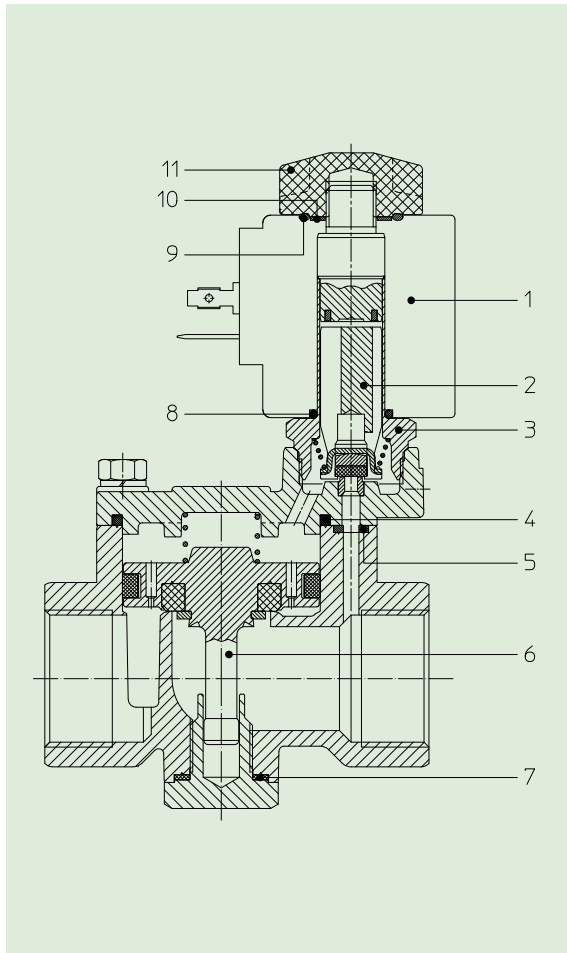
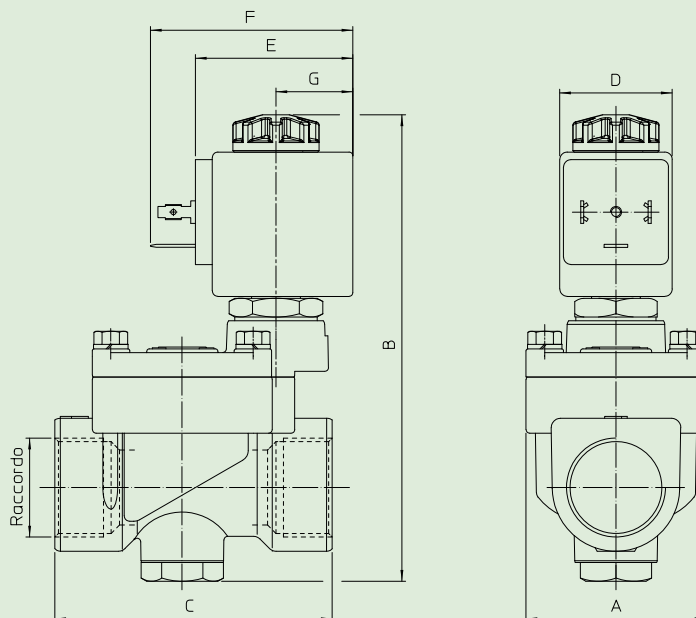
KT130K730-APGB=2+3

**KIT MANUTENZIONE:**

G 1/2 KTPYW4K0713=2+4+5+6+7

G 3/4 KTPYW5K0719=2+4+5+6+7

G 1 KTPYW6K0725=2+4+5+6+7

**DIMENSIONI:**

Tipo	Raccordo ISO 228/1	A mm	B mm	C mm
21YW4K07130	G 1/2	40	114	65
21YW5K07190	G 3/4	48	127	74
21YW6K07250	G 1	62	137	93

BOBINA TIPO	POTENZA	DIMENSIONI			
	W	D mm	E mm	F mm	G mm
B	8	30	42	54	20,5